

1. Obiekt

2. Czas powstania

3. Miejscowość

2044/4

BUDYNEK MIESZKALNY 1

ok. 1930 r.

G R Z Y M I S Z E W

11.



4. Adres

Grzymiszew Parkowa 1

nr hipoteczny

5. Przynależność administracyjna

województwo konińskie

gmina Tuliszków

6. Poprzednie nazwy miejscowości

7. Przynależność administracyjna
1 VI 1975

województwo poznańskie

powiat Turek

8. Właściciel i jego adres

Kombinat PGR Brudzyń

62-720 Brudzew

9. Użytkownik i jego adres

PGR Grzymiszew

62-740 Tuliszków

10. Rejestr zabytków:

Nr data

12. Autorzy, historia obiektu, określenie stylu

Budynek powstał w ok. 1930 r ostatnim Właścicielem był Lubomir Puławski. W czasie II wojny światowej zarządzała nim administracja niemiecka. Po wojnie przeszedł na Skarb Państwa następnie do PGR Grzymiszew. W ramach reorganizacji PGR-ów właścicielem został Kombinat PGR Brudzeń.

13. Opis (sytuacja, materiał i konstrukcja, rzut, bryła, elewacje, wnętrze wyposażenie, instalacje)

SYTUACJA budynek usytuowany poza dziedzińcem folwarcznym przy drodze dojazdowej do folwarku kalenicowo do niej skierowany. Sąsiaduje z stodołą /2/ usytuowaną względem niego w kierunku pd-zach. i magazynem zbożowym /14/ w kierunku pd-wsch. Strona pd-wsch. szczytowa sąsiaduje z współczesnym budynkiem gospodarczym. Strona pd-zach. poprzez ogród i betonowy płot ażurowy sąsiaduje z drogą. Natomiast strona pn-wsch. i pn-zach. przylega do ogrodu owocowo warzywnego.

MATERIAŁ KONSTRUKCJE TECHNIKI

MATERIAŁ budynek murowany z cegły ceramicznej pełnej i kamienia na zaprawie wapienno piaskowej, otynkowany, podmurówka z kamienia.

STROP kleina płaski.

NADPROŻA OKIENNE płaskie wykonane z cegły.

NADPROŻA DRZWIOWE płaskie wykonane z cegły.

WIEŻBA DACHOWA drewniana o konstrukcji ciesielskiej schemacie płatwiowo kleszczowym z dwoma rzędami stolcy, stolce usztywniane mieczami.

POKRYCIE DACHU papa na deskowaniu.

POSADZKA betonowa w korytarzu, podłogi z desek na legarach.

SCHODY drewniane proste jednobiegowe.

DRZWI dwzwi zewnętrzne główne dwuskrzydłowe odrzwia krosnowe trójpłycinowe zawiasy czopowe, zasuwka górna i dolna zamek wpuszczany drzwi zewnętrzne jednoskrzydłowe odrzwia krosnowe z nadświetleniem prostokątnym szkolnym, trójpłycinowe zawiasy czopowe zamek wpuszczany;

14. Kubatura	15. Powierzchnia użytkowa	16. Przeznaczenie pierwotne	17. Użytkowanie obecne
810 m ³	130 m ²	budynek mieszkalny	budynek mieszkalno-biurowy
18. Prace budowlane i konserwatorskie, ich przebieg i dokumentacja		19. Stan zachowania (fundamenty, ściany zewnętrzne, ściany wewnętrzne, sklepienia, stropy konstrukcje dachowe, pokrycie dachu, wyposażenie i instalacje)	
		Stan dobry	
Remont kapitalny przeprowadzono w 1978 r. dobudowano archiwum oraz zmieniono układ wnętrza przedzielając pokój i w jednej części umieszczając kotłownię z osobnym wejściem a w drugiej łazienkę, zamurowano okno w szczytowej ścianie pd-wsch. pokrycie dachu zmieniono z dachówki na papę .		20. Najpilniejsze postulaty konserwatorskie	

21. Akta archiwalne (rodzaj akt. numer i miejsce przechowania)

22. Bibliografia

akta archiwalne Państwowego Biura Notarialnego
w Turku Słownik Geograficzny Królestwa Polskiego
i innych Krajów Słowiańskich.

23. Źródła ikonograficzne i fotografia (rodzaj, miejsca przechowywania, sygnatury)

24. Uwagi różne

25. Opracował

tekst Julian Zydorek 10.88 r.
imię, nazwisko, data, podpis
plany, rysunki Julian Zydorek 10.88 r.
imię, nazwisko, data, podpis
zdjęcia fotogr Julian Zydorek 10.88 r.
imię, nazwisko, data, podpis

miejsce przechowania negatywów

Karta po wypełnieniu podlega ochronie na podstawie przepisów prawa autorskiego

26. Adnotacje o inspekcjach, informacje o zmianach (daty, imiona i nazwiska wypełniających)

27. Załączniki

3.

GRZYMISZEW

BUDYNEK MIESZKALNY 4

c.d. pnk 13

drzwi wewnętrzne dwuskrzydłowe odrzwia ościżynowe trójzącyjowe, zawiasy czopowe, zasuwka górna i dolna zamek wpuszczany. Drzwi wewnętrzne jednoskrzydłowe odrzwia ościżynowe trójplycinowe, zawiasy czopowe, zamek wpuszczany; drzwi wewnętrzne jednoskrzydłowe odrzwia ościeżynowe gładkie, zawiasy czopowe, zamek wpuszczany, klamka z tarczą z duraluminium.

OKNA drewniane dwudzielne skrzynkowe szkolne na kit, drewno malowane w kolorze białym zawiasy czopowe.

drewniane jednodzielne skrzynkowe szkolne na kit, drewno malowane w kolorze białym, zawiasy czopowe.

RZUT-BRYŁA budynek wznosi się na planie w kształcie wydłużonego prostokąta o wym. 15,9 x 10,2 m jednokondygnacyjny niepodpiwniczony z użytkowym poddaszem.

DACH dwuspadowy.

ELEWACJA PD-ZACH pięciosiowa niesymetryczna w osiach okna z gzymsami podokiennymi. Na wysokości stropu fryz. Pod okapem rysie i rynny z rurami spustowymi, po obu końcach elewacji. Naokoło połączenia dachowej piorunochron.

ELEWACJA PN-ZACH w osi przybudówka z drzwiami wejściowymi po jej prawej stronie okno z gzymsiem podokiennym. Strona lewa współcześnie zabudowana od przybudówki do końca elewacji a w niej okno i drzwi wejściowe. Nad drzwiami wejściowymi w przybudówce tympanon. W elewacji na wysokości stropu fryz. W poddaszu w osi okno z gzymsami pod i nadokiennymi. Po prawej i lewej stronie okna symetrycznie rozmieszczone dwa małe otwory wentylacyjne. Połączenie dachu wysunięte.

ELEWACJA PN-WSCH czteroosiowa niesymetryczna w pierwszej i drugiej osi okna jednoskrzydłowe w trzeciej osi drzwi wejściowe z nadświetleniem. W czwartej osi okno. Wszystkie okna posiadają gzymsy podokienne.

Na wysokości stropu fryz. Pod okapem rysie i rynny z rurami spustowymi w końcach elewacji. Naokoło połaci dachowej piorunochron.

ELEWACJA PD-WSCH trzyosiowa w pierwszej osi zamurowany otwór okienny w drugiej drzwi wejściowe a w trzeciej osi okno z gzymsem podokiennym. Na wysokości stropu fryz. Poddasze identyczne jak w elewacji pn-zach.

WNĘTRZE dwutraktowe z ścianą konstrukcyjną w osi. W ścianach szczytowych wejścia. W przybudówce obecnie wygo-
spodarowano pomieszczenie WC. Z przybudówki wejście do pomieszczenia biurowego i z niego przejście do drugiego
pomieszczenia biurowego. W środkowym pokoju od strony pn-wsch. wykonane dodatkowe wejście a pokój przedzielo-
ścianą działową i w jednej części umieszczono kotłownię a w drugiej łazienkę przynależną do mieszkania.

W ścianie pd-wsch. wejście na korytarz w nim schody na poddasze i wejście do mieszkania na prawo do kuchni
na lewo do pokoju połączonego z drugimi drzwiami dwuskrzydłowymi. Z kuchni przejście do pokoju i łazienki.

INSTALACJA elektryczna, wodna, kanalizacyjna, telefoniczna.

Spis zdjęć:

1. Widok od strony pn-zach.
2. Widok od strony pn-wsch.
3. Widok od strony pd-zach.
4. Widok od strony pd-wsch.
5. Okno w przybudówce
6. Gzyms okienny.

.....
Julian Zydorek
.....

GRZYMISZEW

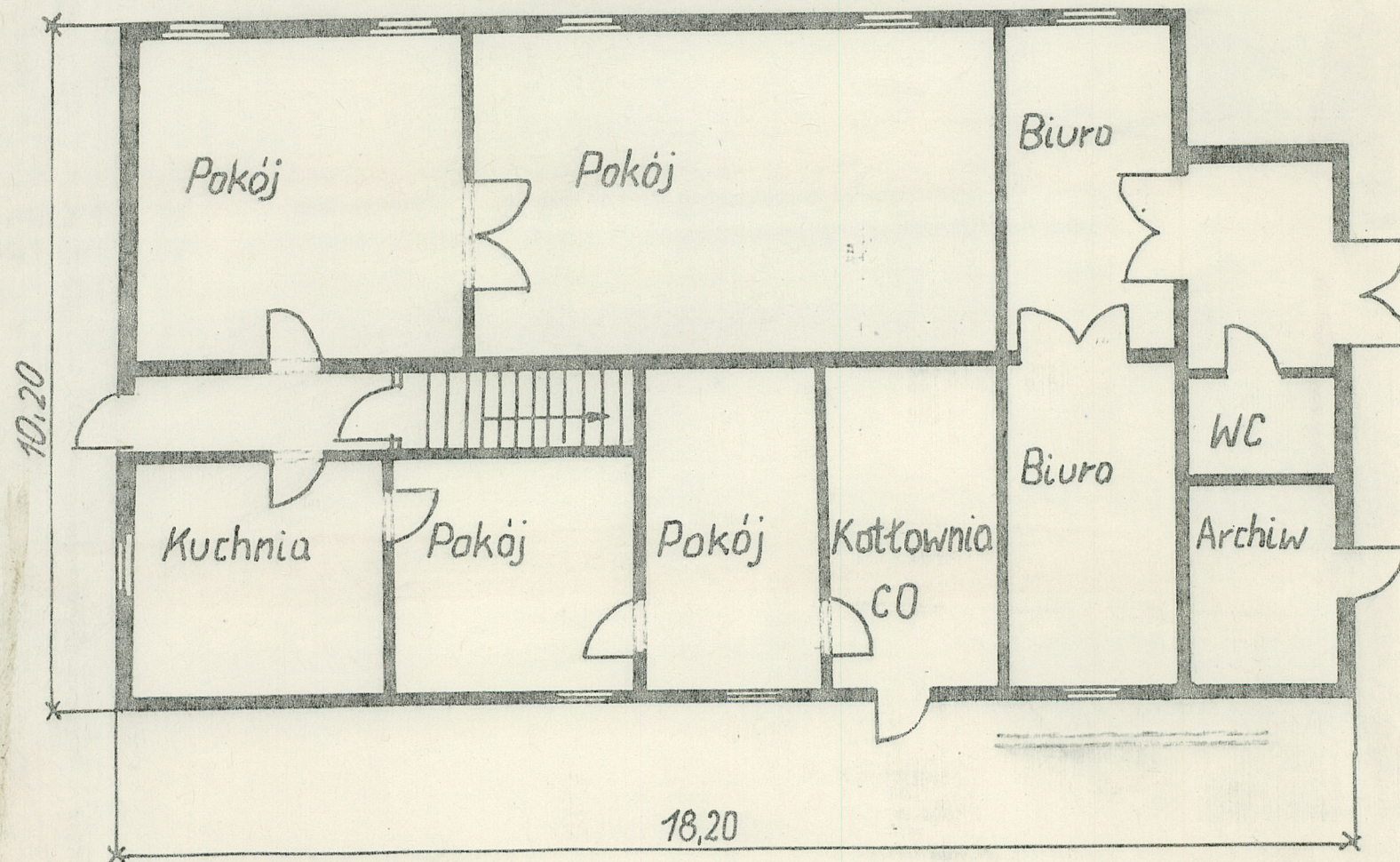
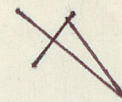
BUD. MIESZKALNY/1/

RZUT

SKALA 1:100

H=6,2

1 2 3 4 5 6



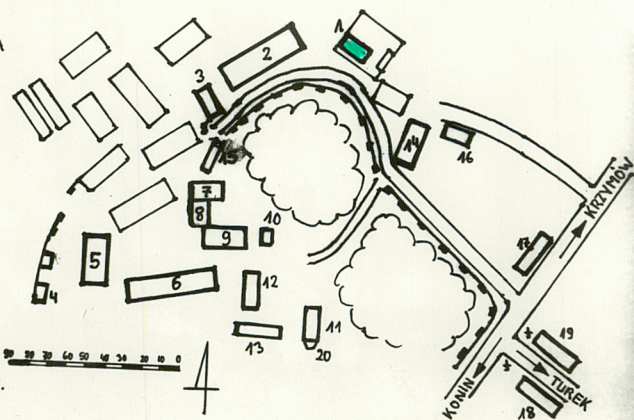
GRZYMISZEW

BUDYNEK MIESZKALNY 1

zdjęcia

GRZYMISZEW

- 1 BUD. MIESZK
- 2 STODOŁA
- 3 ŻRĘBIĘCIARNIA
- 4 MAG. WĘGLA
- 5 GORZELNIA
- 6 OBORA
- 7 BUD. MIESZK
- 8 WOZOWNIA
- 9 STAJNIA
- 10 BUD. GOSP.
- 11 OFICyna
- 12 RZĄDCÓWKA
- 13 KURNIK
- 14 SPICHLERZ
- 15 BUD. GOSP.
- 16 + 19 BUD. MIESZK.
- 20 LODOWNIA



2.



3.

.....

Julian Zydorek

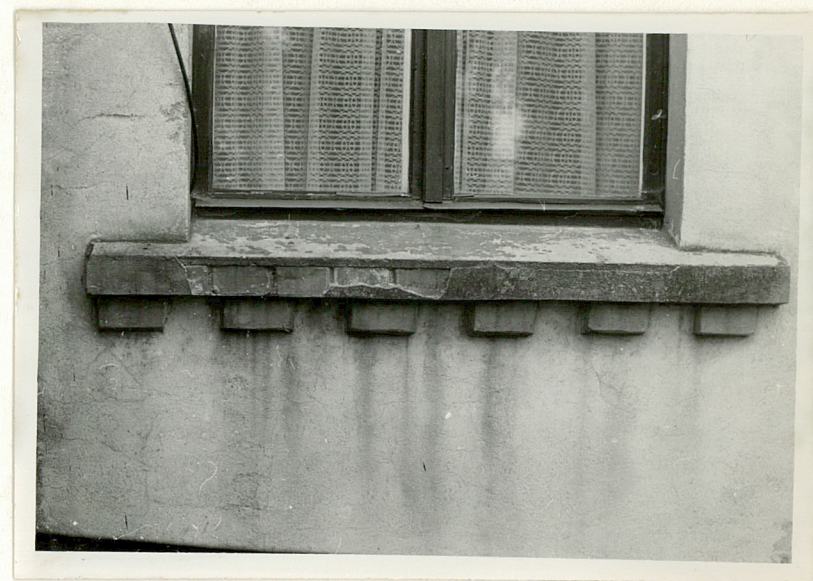
.....



4.



5.



6.