

Nr

IV

A

B

C

D

E

F

H

I

J

K

L

M

O

P

R

S

T

U

V

W

Z

1. Obiekt zabytkowy

Dom - ul. Krótkar nr. 5.

2. Miejscowość

Sroda

masto

3. Wiek XVIII.

4. Styl Typ bud. matoniast.

5. Kubatura m³

407,390

6. Powierzchnia w m²

a) zabytkowa: 115

b) użytkowa: 115

119,7

20. Przynależność administracyjna

a) województwo

Poznańskie

b) powiat

Sroda

c) gmina

Sroda

7. Materiał budowlany

przed zniszczeniem

po odbudowie

a) ściany

cegła

b) sklepienia

c) stropy

drewno

d) więzania dachu

,,

e) krycie dachu

dachówka

11. Ilość budynków

1

12. Ilość kondygnacji

2

13. Użytkowanie wnętrza według ilości:

a) izb mieszkalnych

76

b) nnych pomieszczeń

23

c) piwnic

1

14. Grunty należące do zabytku:

ha

a) ogrody stylowe

/.

b) sady i grunty uprawne

/.

c) lasy

/.

d) wody

/.

e) inne

/.

21. Stacja

nazwa stacji

odległość od stacji w km

a) kolejowa

Sroda

2 km

b) autobusowa

- " -

22. Właściciel i jego adres

Kozłowski Sroda

ul. Krótkar nr. 5.

23. Użytkownik i jego adres

Kozłowski Sroda

ul. Krótkar nr. 5.

24. Inwestor i jego adres:

- " -

8. Wyposażenie architektoniczne

brak

15. Przeznaczenie pierwotne budynku

mieszkalne

16. Użytkowanie w latach ubiegłych

,,

17. Użytkowanie obecne

,,

18. Nadaje się do użycia na:

,,

9. Autorzy i data budowy i przebudowy

XVIII. s. (?)

19. Data rodzaj i stopień zniszczeń i odbudowy

Data

O P I S

znisz-
czenia
%odbu-
dowa
%

VIII. 1939 r.

niezmierny

XI. 1939 r.

,,

XII. 1945 r.

,,

1959

niezmierny

20

V. 1965

zaniedbany - wymaga remontu bieżącego (dach, blacharka, tyunki).

25. Rejestr zabytku nr

rok _____ miejsce przechowywania

26. Nazwa księgi hipotecznej

Sroda

27. Numer hipoteczny

K. II. K. 125.

28. Akta

brak

29. Fotografie

Woj. K. 2. 2. 2.

30. Inwentaryzacja pomiarowa

- " -

OŚRODEK
DOKUMENTACJI
ZABYTKÓW

Z

W

V

U

T

S

R

P

O

M

K

L

J

I

H

G

F

E

D

C

B

A

N

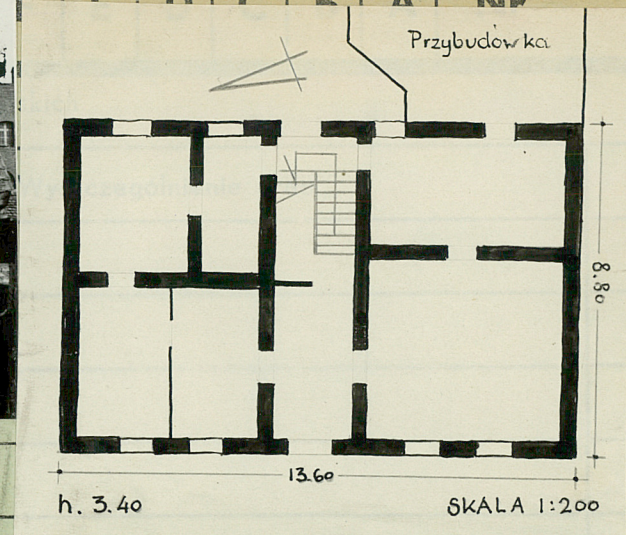
r

o

j

i

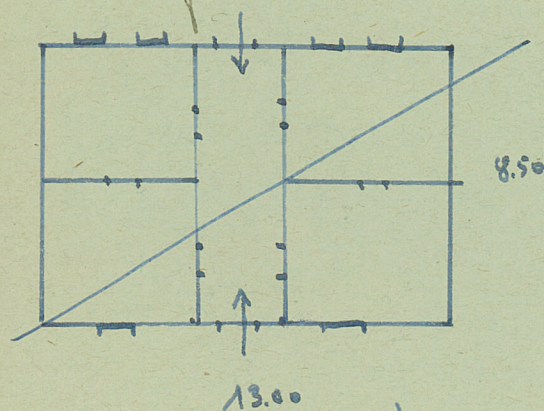
31. Szkic sytuacyjny, plan s.

Koszt
tys. zł

Murowany, tynkowany, Podmur-
wanie kamiennie. Parterowy, ze
szkłem brzoźkowym. Na planie
prostopadły, a sieni na osi.

Dach 2-miętowy, łagły dachówka.

Główna podłoga młota podparta
kolumnami.



h=3.50

Pn.

33. Koszty
w tys. zł

przewidywane

rzeczywiste

34. Inspekcje

35. Uwagi różne

36. Wypełnił dnia 9. XII. 1953.

37. Sprawdził dnia V. 1965