

WIELKOPOLSKIE

16008

1. Obiekt

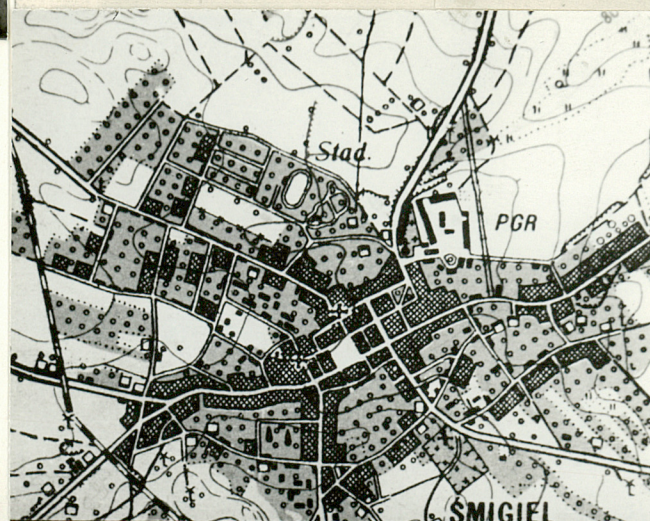
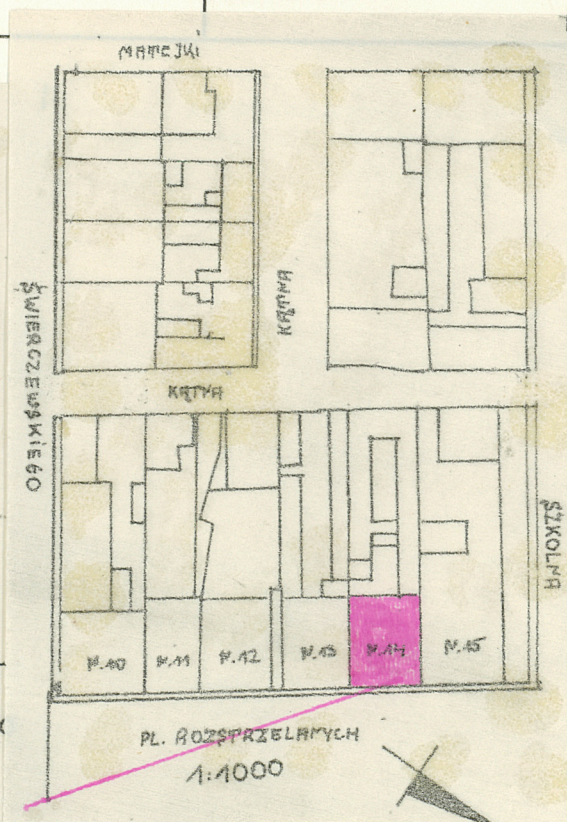
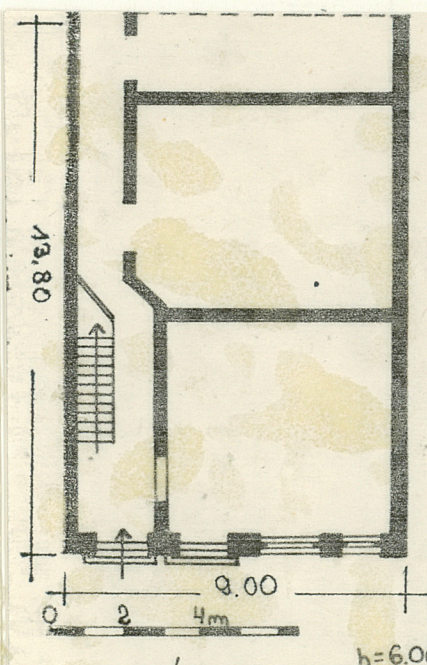
DOM MIESZKALNY

2. Czas powstania
1 ćwierć XIXw, XXw.

3. Miejscowość SMIGIEL

nr hipoteczny

11. Zdjęcie, plan sytuacyjny, rzuty



4. Adres
Pl. Rozstrzelanych 14

nr hipoteczny

5. Przynależność administracyjna
województwo leszczyńskie
gmina Smigiel

6. Poprzednie nazwy miejscowości

7. Przynależność administracyjna
przed 1.VI.1975

województwo poznańskie
powiat Kościan

8. Właściciel i jego adres
U.M i G, Smigiel, Pl. Wojska Pol. 6

9. Użytkownik i jego adres
j.w.

10. Rejestr zabytków

Nr KL III-880/89/69 data 18.V.1969

339/529A

autor zdjęć Panek
data wykonania 06.1982
miejsce przechowywania negatywów

12. Autorzy, historia obiektu, określenia stylu.

Dom zbudowany w 1 ćwierci XIX w., przebudowany w XX w.

13. Opis (sytuacja, materiał i konstrukcja, rzut, bryła, elewacje, dach, wnętrze wyposażenie, instalacje)

Dom usytuowany jest w pd-wsch. pierzeji dawnego Rynku, w zwartej zabudowie, na nieregularnej, czworokątnej parceli, z zabudowaniami gospodarczymi od str. pd-zach. Zwrócony kalenicą do Rynku.
Materiał: cokoł, konstrukcja ścian-cegła, tynkowany, w partii dachu kryty dachówką karpiówką w koronkę. Wieżba w typie krokwiowo-stelcowym, podłogi, stropy belkowe z podsufitką, schody-drewniane. W sieni posadzki cementowe. Podpiwniczony-sklepienia beczkowe i posadzki ceglane. Okna skrzynkowe, czteroskrzydłowe oraz pojedyncze w oprawach drewnianych. Drzwi jedno i dwuskrzydłowe, płycinowe i gładkie. Plan oparty o wydłużony prostokąt, z sienią przelotową na skrajnej osi, kamana w poł. długości, mieszczącą jednobiegowe schody na piętro i przylegającymi do sieni prostokątnymi pomieszczeniami.
Bryłę oparto o dwukondygnacyjny prostopadłościan, nakryty wysokim dwuspadowym dachem. Podpiwniczony.
Elewacja pn-wsch., dwukondygnacyjowa, czteroosiowa, z nieznacznie wysuniętym cokołem mieszczącym okna od piwnic oraz dostawionymi do niego jednobiegowymi schodami. Otwory prostokątne, na piętrze w malowanych opaskach. Elewacja dzielona gzymsem kordonowym i zamknięta profilowanym gzymsem. Elewacja pd-zach., dwukondygnacyjowa, z niesymetrycznie rozmieszczonymi otworami okiennymi.
Instalacje: elektr., ogrzewcza/piece/wodociągowa.

14. Kubatura 288m ³	15. Powierzchnia użytkowa 180m ²	16. Przeznaczenie pierwotne mieszkalno-handlowe	17. Użytkowanie obecne mieszkalno-usługowe
18. Prace budowlane i konserwatorskie, ich przebieg i dokumentacja		19. Stan zachowania (fundamenty, ściany zewnętrzne, ściany wewnętrzne, sklepienia, stropy, konstrukcje dachowe, pokrycie dachu, wyposażenie i instalacje) Stan dobry.	
20. Najpilniejsze postulaty konserwatorskie			

21. Akta archiwalne (rodzaj akt, numer i miejsce przechowywania)

22. Bibliografia

23. Źródła ikonograficzne i fotografie (rodzaj, miejsce przechowywania, sygnatury)

24. Uwagi różne

25. Wypełnił
mgr Panek
06.1982

26. Sprawdził