

1. Obiekt

BUDYNEK MIESZKALNY-RZĄDOWKA /12/

2044/2

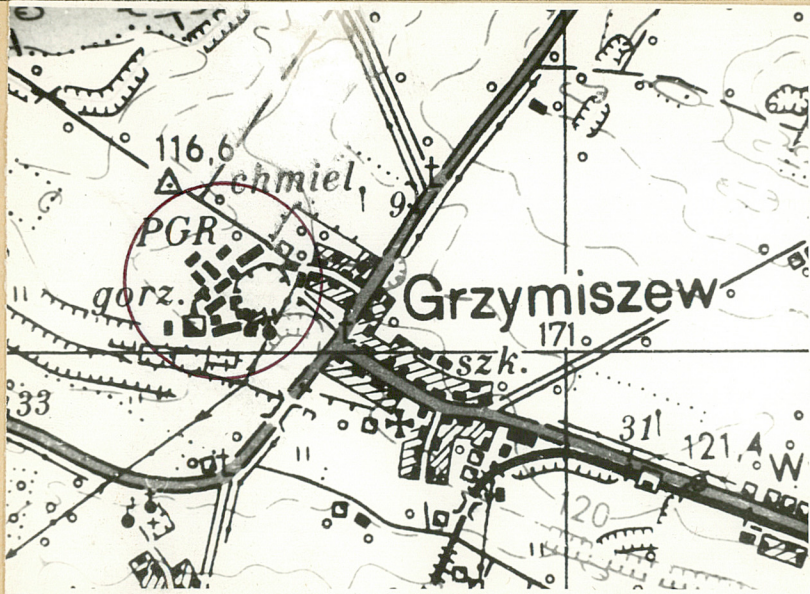
2. Czas powstania

ok 1890

3. Miejscowość

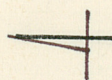
GRZYMISZEW

11.

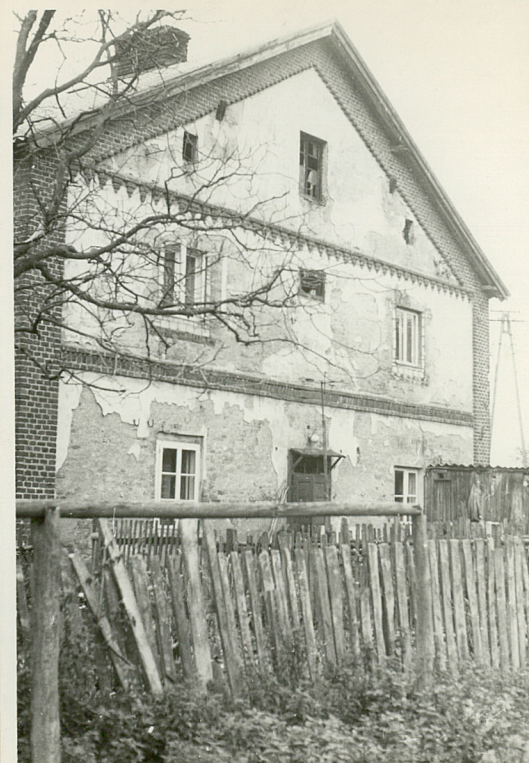
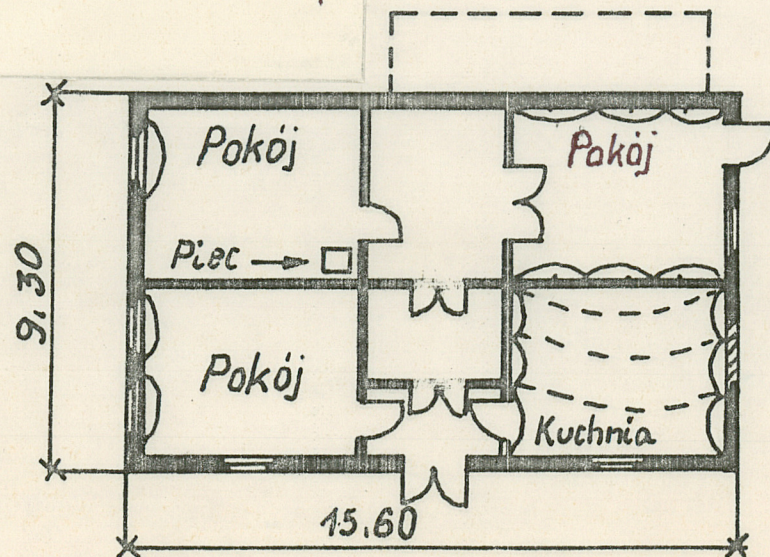


SKALA 1:200

H=9.2



0 2 4
1 3



4.

4. Adres

Grzymiszew Parkowa 8

nr hipoteczny

5. Przynależność administracyjna

województwo konińskie

gmina Tuliszków

6. Poprzednie nazwy miejscowości

7. Przynależność administracyjna
1 VI 1975

województwo poznańskie

powiat Turek

8. Właściciel i jego adres

Kombinat PGR Brudzyń

62-720 Tuliszków

9. Użytkownik i jego adres

PGR Grzymiszew

62-740 Tuliszków

10. Rejestr zabytków:

Nr RZ 350/92 21.05.84 r.
data

12. Autorzy, historia obiektu, określenie stylu

Budynek powstał ~~ok 1890~~ właści-
cielem był senator Wiktor Szotdr-
ski, następnie kasztelan Królestwa
Polskiego Wojciech Puławski. Osta-
tnim właścicielem był Lubomir Pu-
ławski. W czasie II wojny świato-
wej zarządzała nim administacja
niemiecka. Po wojnie przeszedł na
Skarb Państwa, potem do PGR Grzy,
miszew. W ramach reorganizacji
PGR-ów właścicielem został Kombi-
nat PGR Brudzyń.

13. Opis (sytuacja, materiał i konstrukcja, rzut, bryła, elewacje, wnętrze wyposażenie, instalacje)

SYTUACJA budynek usytuowany jest pomiędzy parkiem a dziedzińcem folwarcznym
w pd. części założenia. Strona wsch. sąsiaduje z budynkiem mieszkalnym /11/
od którego oddziela ją podwórze. Strona pd. sąsiaduje z budynkiem /13/,
strona zach. z budynkiem /6/ natomiast strona pn. z budynkiem /9/ i /10/.
Od strony wsch. przylega do budynku opłotowany ogród warzywny a do wejścia
prowadzi chodnik. Także ogród przylega do budynku od strony pd.

MATERIAŁ KONSTRUKCJE TECHNIKI

MATERIAŁ budynek murowany z cegły ceramicznej pełnej na zaprawie wapienno
piaskowej, mur o wążku krzyżowym, podmurówka z cegły.

STROP drewniany z otynkowaną podsufitką, kleina odcinkowy wsparty murowymi
łukami.

NADPROŻA OKIENNE płaskie wykonane z cegły.

NADPROŻA DRZWIOWE płaskie wykonane z cegły.

WIEŻBA DACHOWA drewniana o konstrukcji ciesielskiej schemacie płatwiowo
jętkowym.

POKRYCIE DACHU eternit.

POSADZKA betonowa, podłogi z desek na legarach.

SCHODY drewniane proste jednobiegowe z jednostronną drewnianą balustradą.

DRZWI zewnętrzne dwuskrzydłowe, pełne, przylgowe odrzwia ościeżnicowe
z prostokątnym trzykwatrowym szklonym nadślepiem, skrzydła o konstrukcji
trójpłycinowej, okucia: zawiasy tarczowe na hakach, zasuwka górna i dolna
zamek wpuszczany, klamka z tarczką.

<p>14. Kubatura</p> <p>1015 m³</p>	<p>15. Powierzchnia użytkowa</p> <p>232 m² bez poddasza</p>	<p>16. Przeznaczenie pierwotne</p> <p>budynek mieszkalny</p>	<p>17. Użytkowanie obecne</p> <p>budynek mieszkalny</p>
<p>18. Prace budowlane i konserwatorskie, ich przebieg i dokumentacja</p> <p>remont przeprowadzono w latach 70-tych wymieniono poszycie dachu, wymieniono niektóre okna.</p>		<p>19. Stan zachowania (fundamenty, ściany zewnętrzne, ściany wewnętrzne, sklepienia, stropy konstrukcje dachowe, pokrycie dachu, wyposażenie i instalacje)</p> <p>dobry</p>	
		<p>20. Najpilniejsze postulaty konserwatorskie</p> <p>uzupełnić tynki, zabezpieczyć przed wilgocią, zakonserwować i oszklić okno w poddaszu.</p>	

21. Akta archiwalne (rodzaj akt, numer i miejsce przechowania)

22. Bibliografia

akta archiwalne Państwowego Biura Notarialnego
w Turku Słownik Geograficzny Królestwa Polskiego
i innych Krajów Słowiańskich.

23. Źródła ikonograficzne i fotografia (rodzaj, miejsca przechowywania, sygnatury)

24. Uwagi różne

25. Opracował

tekst Julian Zydorek 10.88 r.
imię, nazwisko, data, podpis

plany, rysunki Julian Zydorek 10.88 r.
imię, nazwisko, data, podpis

zdjęcia fotogr Julian Zydorek 10.88 r.
imię, nazwisko, data, podpis

miejsce przechowania negatywów

Karta po wypełnieniu podlega ochronie na podstawie przepisów prawa autorskiego

26. Adnotacje o inspekcjach, informacje o zmianach (daty, imiona i nazwiska wypełniających)

27. Załączniki

4.

GRZYMISZEW

BUD MIESZKALNY /12/

c.d. pnk 13

Zewnętrzne jednoskrzydłowe, pełne, przylgowe, odrzwia ościeżnicowe z prostokątnym nadślepiem, skrzydło o konstrukcji trójpłycinowej, okucia: zawiasy tarczowe na hakach, zamek wpuszczany, klamka z tarczką.

Wewnętrzne dwuskrzydłowe, pełne, przylgowe, odrzwia ościeżnicowe, skrzydła o konstrukcji trójpłycinowej, okucia: zawiasy tarczowe na hakach, zasuwka górna i dolna, zamek wierzchni z klamką. Wewnętrzne jednoskrzydłowe, pełne, przylgowe, odrzwia ościeżnicowe, skrzydło o konstrukcji czteropłycinowej, okucia: zawiasy tarczowe, na hakach, zamek wierzchni z klamką.

OKNA dwudzielne sześciokwaterowe szklone na kit w szczelinach pojedynczych, półskrzynkowe, drewno malowane w kolorze białym otwierania, narożniki; dwudzielne czterokwaterowe szklone na kit w szczelinach pojedynczych, półskrzydłkowe, drewno malowane w kolorze białym, okucia: zawiasy kątowe; dwudzielne szklone na kit, półskrzynkowe, drewno malowane w kolorze białym, okucia: zawiasy czopowe ~~w~~bijane, narożniki; dwudzielne dwudziestroczerokwaterowe szklone w szczelinach pojedynczych ościeżnicowe drewno nie malowane, okucia: zawiasy kątowe, zakrętki skrzydełkowe, okno znacznie zniszczone.

RZUT-BRYŁA budynek wznosi się na ołanie w kształcie wydłużonego prostokąta o wym. 15,6 x 9,3 dwukondygnacyjny niepodpiwnoczony z użytkowym poddaszem.

DACH dwuspadowy

ELEWACJA WSCH szczytowa, trzyosiowa w parterze w drugiej osi drzwi wejściowe w pozostałych okna z gzymsami podokiennymi., między parterem a drugą kondygnacją fryz kordonowy, narożniki wraz z fryzem wyznaczają otynkowaną płycinę. W drugiej kondygnacji w drugiej osi otwór okienny częściowo zamurowany a w nim małe prostokątne okno zabite deskami w pozostałych osiach okna wymienione na współczesne. Płycina powstała między fryzami tj. fryzem między drugą kondygnacją i poddaszem oraz ceglanymi narożnikami, otynkowana. W poddaszu w osi okno a po

jego obu stronach dwa prostokątne otwory okienne. Szczyt posiada ceglane obramienie a płycina powstała między fryzem a obramieniem otynkowana. Połacie dachowe wysunięte poza lico ściany i wykończone drewnianymi listwami. ELEWACJA ZACH częściowo zasłonięta przez dobudówkę w której znajdują się schody na drugą kondygnację pozostałe elementy jak w elewacji wsch.

ELEWACJA PD TRZYOSIOWA W Parterze w osiach blendy zwieńczone kuliście a w nich okna, otwór okienny w trzeciej blendzie zamurowany. Powierzchnia blend poza oknami otynkowana. Po obu końcach elewacji lizeny a między kondygnacjami dwie osie w pierwszej okno z gzymsem podokiennym w drugiej zamurowany otwór okienny z gzymsem podokiennym. Pod okapem rysie.

ELEWACJA PN w parterze trzyosiowa, w pierwszej osi zamurowany otwór okienny z gzymsem podokiennym w drugiej osi okno z gzymsem podokiennym w trzeciej osi drzwi wejściowe. W obu końcach elewacji lizeny. Między kondygnacjami fryz kordonowy. W drugiej kondygnacji dwa symetrycznie rozmieszczone okna wymienione na współczesne. pod okapem rysie.

WNĘTRZE w osi wzdłuż kalenicy korytarz przedzielony na trzy części w przejściu między pierwszą a drugą częścią drzwi dwuskrzydłowe. Ściany wzdłuż kalenicy tworzące korytarz są ścianami konstrukcyjnymi. z pierwszej części korytarza wejście do pokoju i kuchni. Wejścia w ścianie pn. prowadzi do kuchni z kuchni przejście drzwiami dwuskrzydłowymi na korytarz i dalej do pokoju ta część budynku obecnie nie użytkowana. W drugiej kondygnacji w osi korytarz w którym znajdują się wejścia do dwóch dwuizbowych mieszkań. Wejścia na drugą kondygnację po schodach znajdujących się w przybudówce. Wszystkie ściany wnętrza otynkowane i malowane farbą kredową.

INSTALACJA elektryczna

..... Julian Zydorek

GRZYMISZEW

BUD MIESZKALNY /12/

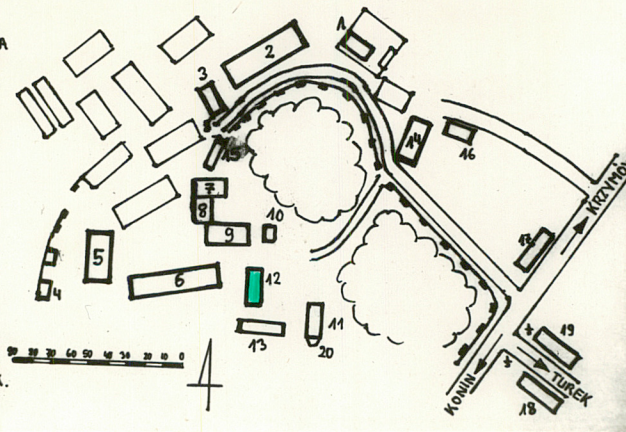
zdjęcia

Spis zdjęć:

1. Widok od strony wsch.
2. Widok od strony pd.
3. Widok od strony zach.
4. Blenda z oknem
5. Attyka
6. Wnętrze - kuchnia
7. Drzwi zewnętrzne - główne
8. Drzwi wewnętrzne do pokoju
9. Drzwi wewnętrzne w kuchni
10. Schody na drugą kondygnację
11. Piec kaflowy w pokoju
12. Drzwiczki pieca kaflowego
13. Okno w kuchni

GRZYMISZEW

- 1 BUD. MIESZK
- 2 STODOŁA
- 3 ŻREBIĘCIARNIA
- 4 MAG. WĘGLA
- 5 GORZELNIA
- 6 OBORA
- 7 BUD. MIESZK
- 8 WOZOWNIA
- 9 STAJNIA
- 10 BUD. GOSP.
- 11 OFICyna
- 12 RZĄDÓWKA
- 13 KURNIK
- 14 SPICHLERZ
- 15 BUD. GOSP.
- 16+19 BUD. MIESZK.
- 20 LODOWNIA



Julian Zydorek



3.



4.



5.



6.

GRZYMISZEW

BUD MIESZKALNY /12/

zdjęcia



7.



8.



9.

.....
Julian Zydorek



10



11.



12.

GRZYMISZEW

BUD MIESZKALNY /12/

zdjęcia



15.

Julian Zydorek