

1. Obiekt

DOM MIESZKALNY

BANK LUDOWY, ob. Spółdzielczy

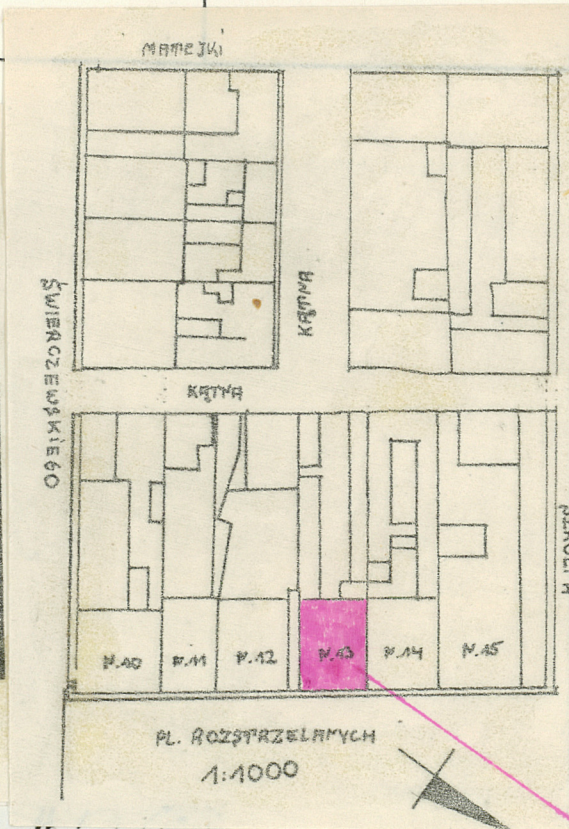
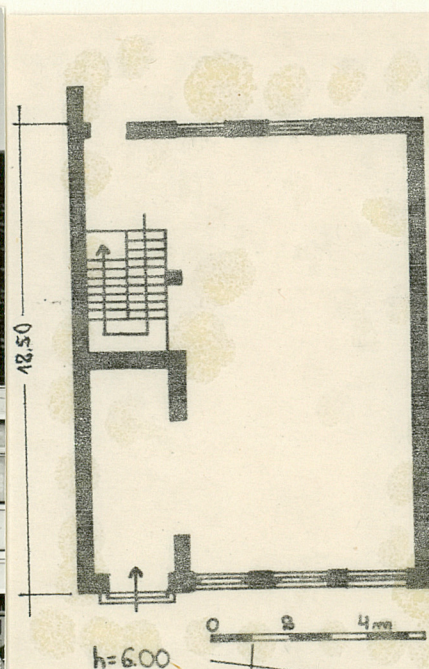
2. Czas powstania
Cwiera XIX w. XX w

3. Miejscowość

SMIGIEL

nr hipoteczny

11. Zdjęcie, plan sytuacyjny, rzutu



Adres

Pl. Rozstrzelanych 13

nr hipoteczny

Przynależność administracyjna

powództwo Leszczyńskie

gmina Smigiel

Poprzednie nazwy miejscowości

Przynależność administracyjna
przed 1.VI.1975

powództwo poznańskie

powiat Kościan

Właściciel i jego adres

Bank Spółdzielczy, w/m

9. Użytkownik i jego adres

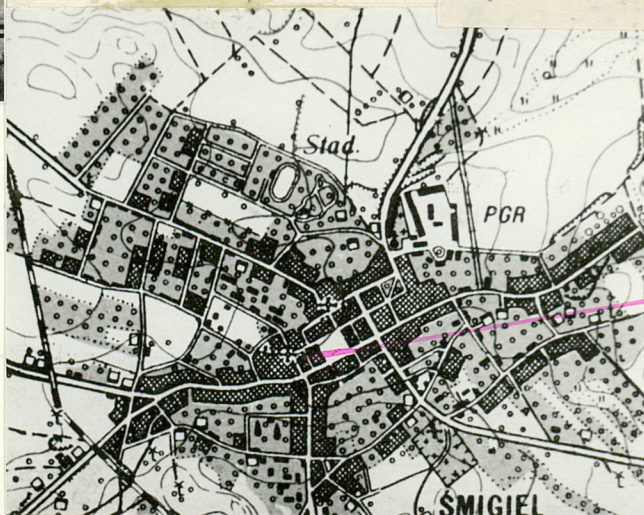
J.W.

10. Rejestr zabytków

Nr KL III-880/88/69 data 18. IV 1969

338/528A

autor zdjęć Panek
data wykonania 05.1982
miejsce przechowywania negatywów



12. Autorzy, historia obiektu, określenia stylu.

Dom zbudowany w 1 ćwierci XIX w., później wielokrotnie przebudowany. Remontowany 1980 r.

13. Opis (sytuacja, materiał i konstrukcja, rzut, bryła, elewacje, dach, wnętrze wyposażenie, instalacje)

Dom sytuowany jest w pd-wsch. pierzeji dawnego Rynku, w zwartej zabudowie, z zabudowaniami gospodarczymi od str. pd-zach. Zwrócony kalenicą do Rynku.

Materiał: cokoł, konstrukcja ścian-cegła, tynkowany, w partii dachu kryty dachówką karpiówką w koronkę. Więzba w typie krokwiowo-stolcowym, ze stolcami stojącymi, stropy belkowe z podsufitką, podłogi drewniane. W sieni drewniana klatka schodowa. Podpiwniczony-sklepienia beczkowe i posadzki ceglane. W części pomieszczeń płytki PCV. Okna skrzynkowe, czteroskrzydłowe, drzwi jedno i dwuskrzydłowe gładkie.

Plan oparty o prostokąt, z sienią na skrajnej osi i dwubiegową klatką schodową od str. pd/układ przebudowany/

Bryłę tworzy dwukondygnacyjny prostopadłościan, podpiwniczony, nakryty dwuspadowym dachem.

Elewacja pn-wsch., dwukondygnacyjowa, czteroosiowa, symetryczna. W partii parteru, cztery prostokątne otwory okienne. W kondygnacji piętra cztery prostokątne otwory okienne, w opaskach. Elewacja zamknięta profilowanym gzymsem. Elewacja pd-zach., dwukondygnacyjowa, z nieregularnie rozmieszczonymi otworami okiennymi.

Instalacje: elektr. ogrzewcza CO, wodociągowa

14. Kubatura 660m ³	15. Powierzchnia użytkowa 100m ²	16. Przeznaczenie pierwotne mieszkalne	17. Użytkowanie obecne administracyjno-handlowe
18. Prace budowlane i konserwatorskie, ich przebieg i dokumentacja Remont w 1980 r.		19. Stan zachowania (fundamenty, ściany zewnętrzne, ściany wewnętrzne, sklepienia, stropy, konstrukcje dachowe, pokrycie dachu, wyposażenie i instalacje) Stan dobry.	
20. Najpilniejsze postulaty konserwatorskie			

21. Akta archiwalne (rodzaj akt, numer i miejsce przechowywania)

22. Bibliografia

23. Źródła ikonograficzne i fotografie (rodzaj, miejsce przechowywania, sygnatury)

24. Uwagi różne

25. Wypełnił
mgr Panek
07.1982

26. Sprawdził