

16005

WIELKOPOLSKIE

1. Obiekt

DOM MIESZKALNY

2. Czas powstania

1 ćwierć XIX w. XXw

3. Miejscowość

SMIGIEL

nr hipoteczny

4. Adres

Pl. Rozstrzelanych 11

nr hipoteczny

5. Przynależność administracyjna

województwo leszczyńskie

gmina

Smigiel

6. Poprzednie nazwy miejscowości

7. Przynależność administracyjna

przed 1.VI.1975

województwo poznańskie

powiat

Kościan

8. Właściciel i jego adres

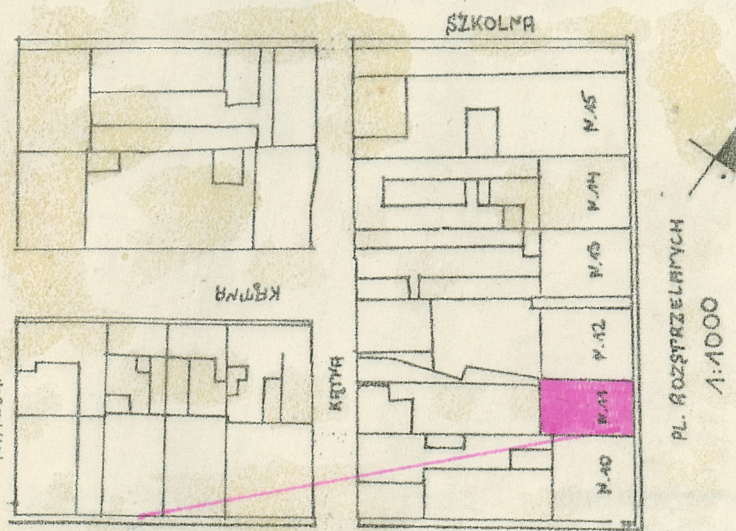
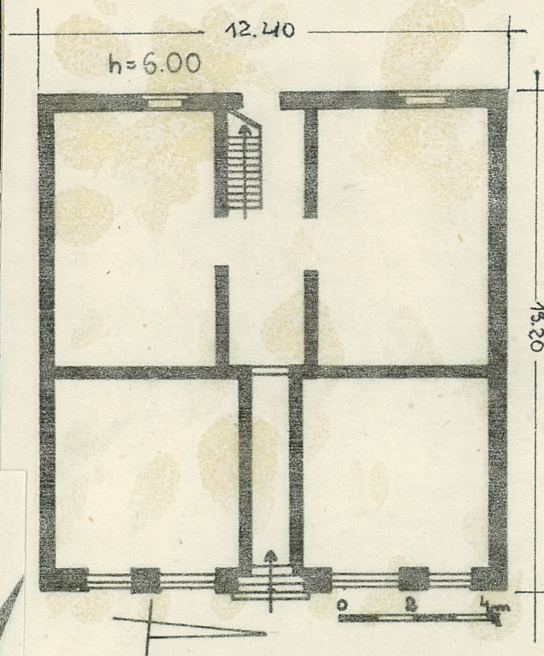
9. Użytkownik i jego adres

J. W

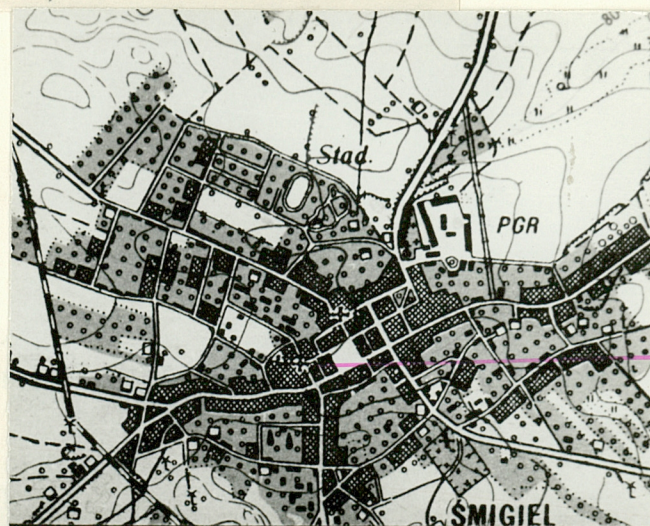
10. Rejestr zabytków

Nr Kl. III 880/86/69 data 18. IV 1969

336/526 A



miejsce przechowywania negatywów



12. Autorzy, historia obiektu, określenia stylu.

Dom zbudowany w 1 ćwierci XIX w., przebudowany w XX w.

13. Opis (sytuacja, materiał i konstrukcja, rzut, bryła, elewacje, dach, wnętrze wyposażenie, instalacje)

Dom usytuowany jest w zwartej zabudowie pd-wsch. pierzeji dawnego Rynku, na parceli o formie czworokąta, z zabudowaniami gospodarczymi od str. pd-zach. Zwrócony kalenicą do Rynku.
Materiał: cokoł, konstrukcja ścian-cegła, tynkowany, w partii dachu kryty dachówką karpiówką w koronkę. Więzba w typie krokwiowo-stolcowym, stropy belkowe z podsufitką, schody, podłogi-drewniane. Podpiwniczony-sklepienia beczkowe, odcinkowe i posadzki ceglane. W sieni posadzki cementowe. W części pomieszczeń linoleum i płytki PCV. Okna skrzynkowe, czteroskrzydłowe i pojedyncze w oprawach drewnianych. Drzwi jedno i dwuskrzydłowe, płycinowe i gładkie, przwigrówkowe. Plan oparty o wydłużony prostokąt, z sienią przełotową na osi, jednobiegowymi schodami dostawionymi na osiach wejść i dwubiegowymi schodami od str. pd-zach. prowadzącymi na piętro. Do sieni przylegają prostokątne pomieszczenia. Układ dwutraktowy.
Bryłę tworzy dwukondygnacyjny prostopadłościan, nakryty dwuspadowym dachem, podpiwniczony.
Elewacja pn-wsch., dwukondygnacyjowa, pięcioościowa. W parterze, cokoł nieznacznie wysunięty, z oknami od piwnic i dostawionymi na osiach wejść jednobiegowymi schodami. Poszczególne osie wyznaczone przez odcinkowo zamknięte otwory drzwiowe i okienne, w malowanych opaskach. W kondygnacji piętra, prostokątne otwory okienne, ustawione na gzymsie podokiennym. Elewacja zamknięta profilowanym gzymsiem.
Elewacja pd-zach., dwukondygnacyjowa, trójosiowa, z niesymetrycznie rozmieszczonymi otworami.
Instalacje: elektr., ogrzewcza/CO/wodociągowa

14. Kubatura 740m ³	15. Powierzchnia użytkowa 220m ²	16. Przeznaczenie pierwotne mieszkalno-handlowe	17. Użytkowanie obecne mieszkalno-handlowe
18. Prace budowlane i konserwatorskie, ich przebieg i dokumentacja		19. Stan zachowania (fundamenty, ściany zewnętrzne, ściany wewnętrzne, sklepienia, stropy, konstrukcje dachowe, pokrycie dachu, wyposażenie i instalacje) Stan dobry.	
20. Najpilniejsze postulaty konserwatorskie			

21. Akta archiwalne (rodzaj akt, numer i miejsce przechowywania)

22. Bibliografia

23. Źródła ikonograficzne i fotografie (rodzaj, miejsce przechowywania, sygnatury)

24. Uwagi różne

25. Wypełnił
mgr Panek
06.1982

26. Sprawdził