

1. Obiekt

DOM MIESZKALNY

2. Czas powstania

2 ćwierć XIX w.
XX w.

3. Miejscowość

SMIGIEL

4. Adres

Pl. Rozstrzelanych 5

nr hipoteczny

5. Przynależność administracyjna

województwo leszczyńskie

gmina Smigiel

6. Poprzednie nazwy miejscowości

Schmiegel

7. Przynależność administracyjna
przed 1 VI 1975

województwo poznańskie

powiat Kościan

8. Właściciel i jego adres

M.Z.B.M. Smigiel, Ogrodowa 54

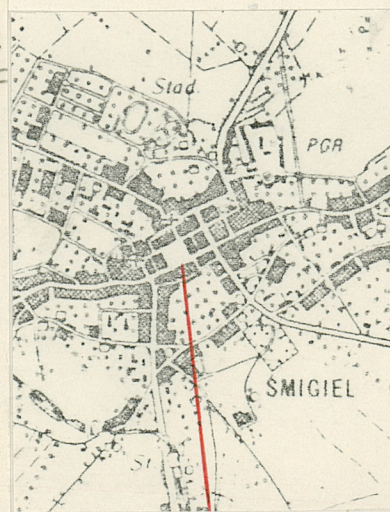
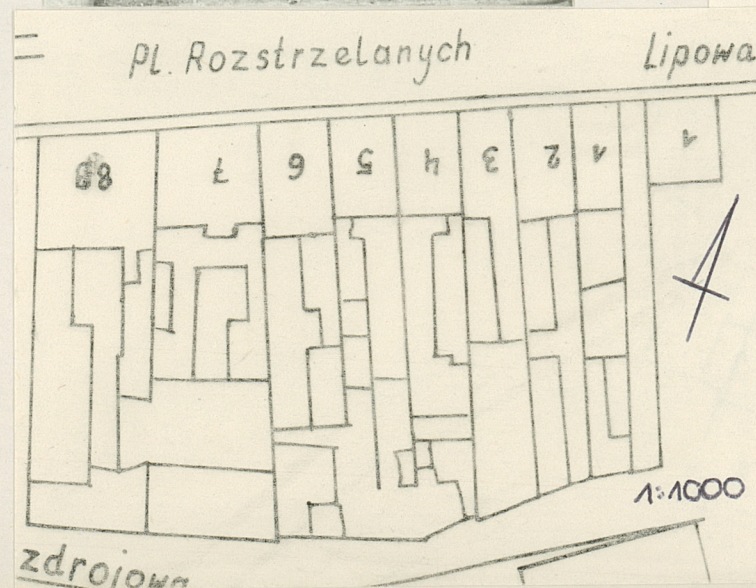
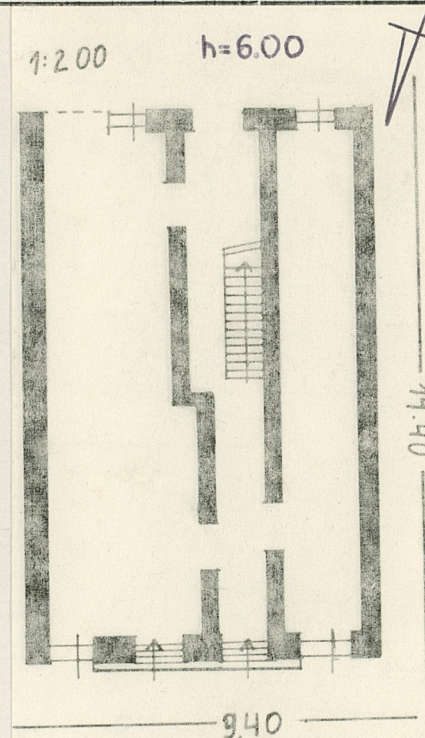
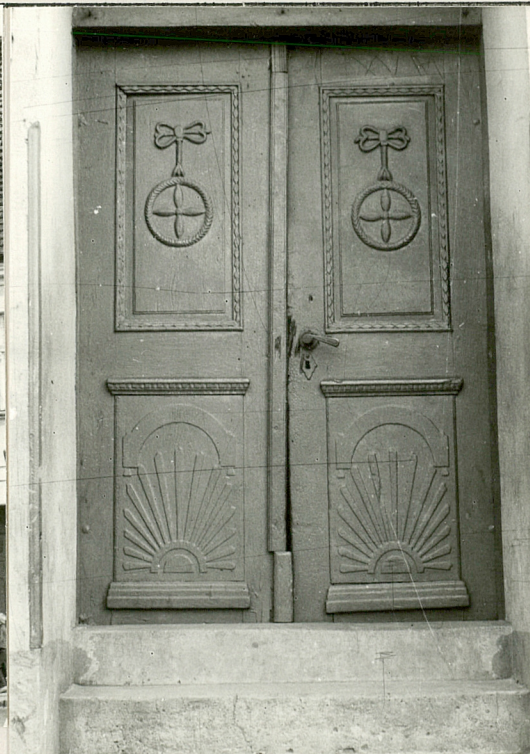
9. Użytkownik i jego adres



10. Rejestr zabytków

Nr. Kl. III 880/81/69 data 18. IV. 1969

331/521 A



autor zdjęć Panek
 data wykonania 04. 1981
 miejsce przechowywania negatywów

12. Autorzy, historia obiektu, określenia stylu.

Dom zbudowany w 2 ćwierci XIX w., w XX przebudowana kompozycja elewacji i zmiana wyposażenia.

13. Opis (sytuacja, materiał i konstrukcja, rzut, bryła, elewacje, dach, wnętrza wyposażenie, instalacje)

Dom usytuowany jest w zwartej zabudowie pd-wsch. pierzeji Rynku, na parceli o kształcie wydłużonego czworokąta, z dostawioną od str. pd-wsch. oficyną i zabudowaniami gospodarczymi w części pd-wsch. Zwrócony kalenicą do Rynku.

Materiał: cokół z kamienia polnego i cegły, o konstrukcji ścian z cegły. Tynkowany. W partii dachu kryty dachówką karpiówką. Więźba w typie krokwiowym, ze słupami stojącymi i leżącymi, stropy belkowe z podsufitką, podłogi, klatka schodowa drewniane. W sieni posadzki ceramiczne. W piwnicach sklepienia kolebkowe i posadzki ceglane. Okna skrzynkowe, czteroskrzydłowe i w oprawach drewnianych, drzwi płycinowe z motywem rozety, dwuskrzydłowe, tępe i jednoskrzydłowe.

Plan domu oparty jest o wydłużony prostokąt, z sienią przelotową na osi, biegnącą przez całą szerokość korpusu, mieszczącą jednobiegową klatkę schodową i przylegającymi do sieni czterema prostokątnymi pomieszczeniami, po dwa w każdym trakcie. Od str. wejścia, dostawione schody. Od str. pd-wsch. oficyny.

Bryłę tworzy dwukondygnacyjny prostopadłościan, podpiwniczony, nakryty dachem dwuspadowym. Od str. pd-wsch. jednokondygnacyjne oficyny.

Elewacja pn-zach., dwukondygnacyjowa, czteroosiowa w parterze i kondygnacji piętra. W dolnej partii ściany, nieznacznie wysunięty cokół, z dostawionymi schodami. Otwory prostokątne, w profilowanych opaskach. Parter zamknięty od góry gzymsiem profilowanym. W kondygnacji piętra, symetryczny układ czterech prostokątnych otworów okiennych, ustawionych na gzymsie podokiennym. Elewacja zamknięta gzymsiem. Elewacja pd-wsch., dwukondygnacyjowa, trójosiowa, z otworami prostokątnymi.

Instalacje: elektr., ogrzewcza/CO/wodociągowa, gazowa.

| | | | |
|--|--|--|---|
| 14. Kubatura 801m ³ | 15. Powierzchnia użytkowa 210m ² | 16. Przeznaczenie pierwotne mieszkalno-handlowe | 17. Użytkowanie obecne mieszkalno-handlowe |
| 18. Prace budowlane i konserwatorskie, ich przebieg i dokumentacja | | 19. Stan zachowania (fundamenty, ściany zewnętrzne, ściany wewnętrzne, sklepienia, stropy, konstrukcje dachowe, pokrycie dachu, wyposażenie i instalacje) Stan dobry. | |
| 20. Najpilniejsze postulaty konserwatorskie | | | |

21. Akta archiwalne (rodzaj akt, numer i miejsce przechowywania)

22. Bibliografia

23. Źródła ikonograficzne i fotografie (rodzaj, miejsce przechowywania, sygnatury)

24. Uwagi różne

25. Wypełnił

mgr Panek

26. Sprawdził

27. Załączniki