

Nr

A

B

C

D

E

F

G

H

I

J

K

L

M

N

O

P

R

S

T

U

V

W

X

Y

Z

1. Obiekt zabytkowy

DAWNY BROWAR (przy kwaterze prz. Klantomskiego)

2. Miejscowość

TRZEMESZNO
miasto

3. Wiek XVIII

4. Styl barok

5. Kubatura m³
~ 5.000 m³6. Powierzchnia w m²
a) zabytkowa: ~ 570 m² b) użytkowa:

7. Materiał budowlany

Przed zniszczeniem

Po odbudowie

11. Ilość budynków 1

14. Grunty należące do zabytku: ha

a) ściany

cegła, stylizowane

b) sklepienia

—

c) stropy

drewno

d) wiązania dachu

drewno

e) krycie dachu

karkasówka

12. Ilość kondygnacji 1

a) ogrody stylowe —

13. Użytkowanie wnętrza według ilości:

b) sady i grunty uprawne —

a) izb mieszkalnych 5

c) lasy —

b) innych pomieszczeń 4

d) wody —

c) piwnic 1

e) inne —

8. Wyposażenie architektoniczne

rytuał z podziwieniem architektonicznym
piłastowania, gzymsy i parkiety,
stropy.

15. Przeznaczenie pierwotne budynku browar

16. Użytkowanie w latach ubiegłych

siedziba sądu

17. Użytkowanie obecne Kwatera + mieszkalna

18. Nadaje się do użycia na

9. Autorzy i data budowy i przebudowy

Wznieśli w 4 ćwierci XVIII w.
przez opata Komurowskiego

19. Data, rodzaj i stopień zniszczeń i odbudowy

Data

O P I S

Zniszczenia
%Odbudowa
%

VIII.1939 r.

XI.1939 r.

XII.1945 r.

IX.1967

stan znacznego zniszczenia

10. Udostępnienie

dostępny

20. Przynależność administracyjna

a) województwo

b) powiat

c) gmina

bydgoski
Kraj
Trzemeszno

21. Stacja

Nazwa stacji

Odległość
od stacji
w km

a) kolejowa

Trzemeszno

~ 2,5

b) autobusowa

Trzemeszno

22. Właściciel i jego adres

[redacted], zam. w/m
ul. Orłowska

23. Użytkownik i jego adres

lokatorzy i GS w/m

24. Inwestor i jego adres

25. Rejestr zabytku Nr

rok miejsce przechowywania

26. Nazwa księgi hipotecznej

27. Nr hipoteczny

28. Akta

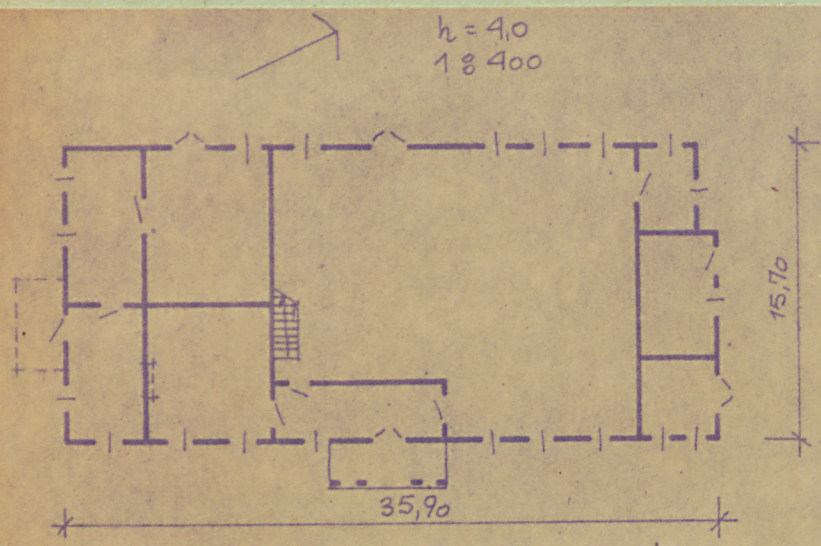
29. Fotografie

30. Inwentaryzacja pomiarowa

Z	Y	X	W	V	U	T	S	R	P	O	N	M	L	K	J	I	H	G	F	E	D	C	B	A	Nr
---	---	---	---	---	---	---	---	---	---	---	---	---	---	---	---	---	---	---	---	---	---	---	---	---	----



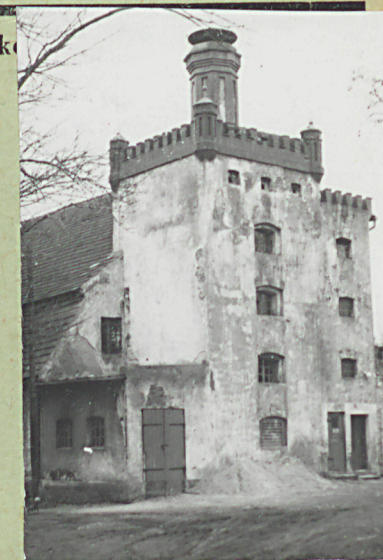
32. Przebieg prac konserwatorskich

[illegible]

33. Koszty w tys. zł	Przewidywane	Rzeczywiste

34. Inspekcja i nadzór





36. Wypełnił dnia

30. w y
XI. 1968

37. Sprawdził dnia xi. 1968 Andrzej Truszczyński

37. Sprawdził dnia