

1. Obiekt zabytkowy

DOM - UL. KILIŃSKIEGO NR 13

2. Miejscowość

SRODA

3. Wiek
XIX

4. Styl

5. Kubatura m³
dogr. 1.040 1100

6. Powierzchnia w m² **173,3**
a) zabytkowa: **110** b) użytkowa: **110**

20. Przynależność administracyjna

a) województwo **Poznań**
b) powiat **Sroda**
c) gmina

7. Materiał budowlany
przed zniszczeniem po odbudowie

a) ściany **cegła**
b) sklepienia **✓**
c) stropy **drewno**
d) wiązania dachu **✓**
e) krycie dachu **dachówka**

11. Ilość budynków **1**
12. Ilość kondygnacji **4**
13. Użytkowanie wnętrza według ilości:
a) izb mieszkalnych **15 ok. 20**
b) innych pomieszczeń **3**
c) piwnic **1**

14. Grunty należące do zabytku: ha
a) ogrody stylowe
b) sady i grunty uprawne
c) lasy
d) wody
e) inne

21. Stacja nazwa stacji odległość od stacji w km
a) kolejowa **Sroda**
b autobusowa **"**

22. Właściciel i jego adres

Łukaszewski Franciszek

23. Użytkownik i jego adres

- " -

24. Inwestor i jego adres

- " -

9. Autorzy i data budowy i przebudowy

ok. poł. XIX w.

19. Data, rodzaj i stopień zniszczeń i odbudowy

Data	OPIS	znisz- czenia %	odbu- dowa %
VIII. 1939 r.	niezniszczony		
XI. 1939 r.	"		
XII. 1945 r.	"		
1949	zniszczony	10	
V. 1965	stan techn. budynku dobry		

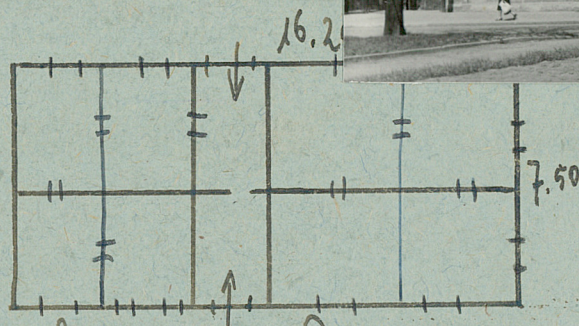
25. Rejestr zabytku nr
rok miejsce przechowywania

26. Nazwa księgi hipotecznej **Sroda** 27. Numer hipoteczny **K.V. K. 186.**

28. Akta **brak**

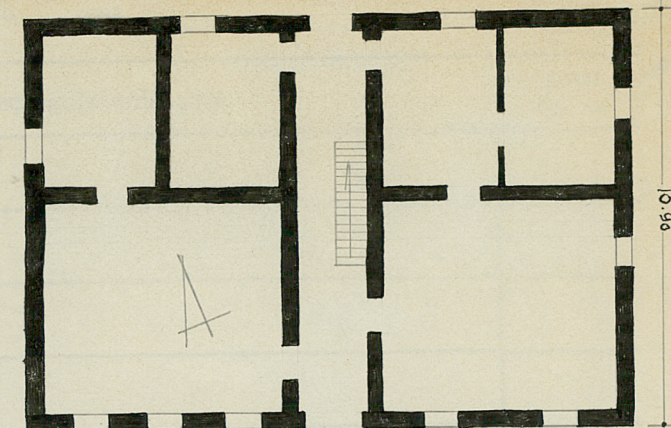
29. Fotografie **Woj. Łódz. - Poznań**

30. Inwentaryzacja pomiarowa



Dit's objecten:

Mrowany z cegły. Holenderskie. Polymersowy.
 Podpiętniony. Na murze parietalnym. Kalki-
 kacja do młaz na pd. Farada gósi-
 na 6. Ołtarz, o dwóch kolumnach.
 Jedna dęszyn, dwóch kolumn, z narożnikami



SKALA 1:200

- 15.90

h. do grymsu 6.00
h. do kalenicy 10.50

[illegible]

35. Uwagi różne

36. Wypełnił dnia 16. 1959.

Bibliografia: Katalog zabytków sztuki w Polsce,
Woj. poznańskie, Powiat średzki,
w-wa 1964, T. V, z. 24, s. 27.

37. Sprawdził dnia v. 1965

1. 1965