

Nr

A

B

C

D

E

F

G

H

I

J

K

L

M

N

O

P

R

S

T

U

V

W

X

Y

Z

1. Obiekt zabytkowy

2044/13

BUDYNEK MIESZKALNY / LEWY / PRZY SZPITALU  
SW KAZARZA

2. Miejscowość

TRZEMESZNO

3. Wiek XVIII

4. Styl

5. Kubatura m<sup>3</sup>  
~ 800 m<sup>3</sup>6. Powierzchnia w m<sup>2</sup>

a) zabytkowa: ~130 b) użytkowa:

20. Przynależność administracyjna

a) województwo

b) powiat

c) gmina

7. Materiał  
budowlanyPrzed znisz-  
ceniemPo  
odbudowie

11. Ilość budynków

14. Grunty należące do zabytku:

ha

a) ściany

12. Ilość kondygnacji

a) ogrodz. stylowe

b) sklepienia

13. Użytkowanie wnętrza  
według ilości:

b) sady i grunty uprawne

c) stropy

a) izb mieszkalnych

c) lasy

d) wiązania  
dachu

b) innych pomieszczeń

d) wody

e) krycie dachu

c) piwnic

e) inne

21. Stacja

Nazwa stacji

Odległość  
od stacji  
w km

a) kolejowa

b) autobusowa

22. Właściciel i jego adres

Urząd Parafialny, paraf. NMP w Trzemesznie

8. Wyposażenie architektoniczne

15. Przeznaczenie pierwotne budynku

23. Użytkownik i jego adres

16. Użytkowanie w latach ubiegłych

17. Użytkowanie obecne

18. Nadaje się do użycia na

9. Autorzy i data budowy i przebudowy

19. Data, rodzaj i stopień zniszczeń i odbudowy

k. XVIII w.

Data

O P I S

Znisz-  
czenia  
%Odbu-  
dowa  
%

VIII.1939 r.

XI.1939 r.

XII.1945 r.

X.1949

stan dobry

25. Rejestr zabytku Nr

6.07-1980

rok..... miejsce przechowywania

26. Nazwa księgi hipotecznej

27. Nr hypo-  
teczny

28. Akta

29. Fotografie

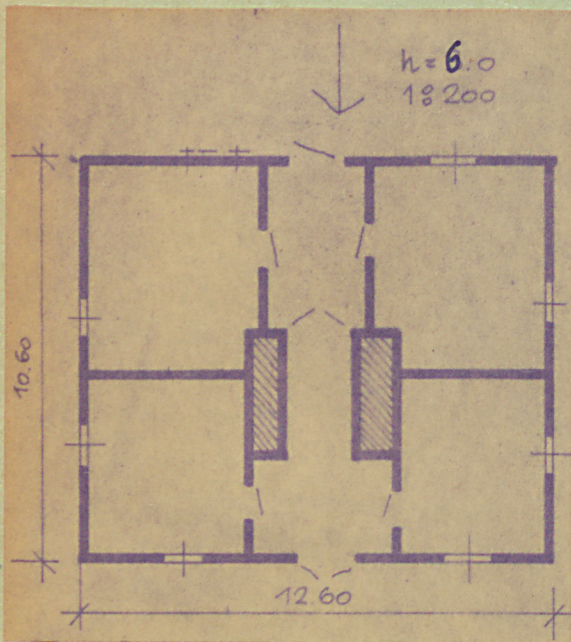
30. Inwentaryzacja pomiarowa

10. Udostępnienie

dostępny



Z	Y	X	W	V	U	T	S	R	P	O	N	M	L	K	J	I	H	G	F	E	D	C	B	A	Nr
---	---	---	---	---	---	---	---	---	---	---	---	---	---	---	---	---	---	---	---	---	---	---	---	---	----



### 32. Przebieg prac konserwatorskich

[illegible][illegible]

### 35. Uwagi różne

36. Wypełnił dnia

XI. 1967

udził dnia

37. Sprawdził dnia