

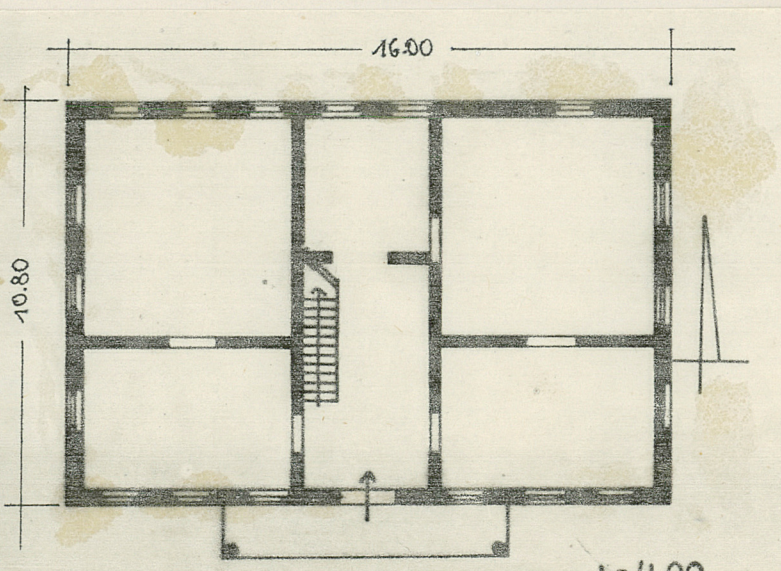
1. Obiekt

BUDYNEK KLUBU SPORTOWEGO "Pogoń"

2. Czas powstania  
1929, po 1945

3. Miejscowość  
SMIGIEL

11 Zdjęcia, plan sytuacyjny, rzuty



4. Adres  
ul. Północna 1

nr hipoteczny .....

5. Przynależność administracyjna

województwo leszczyńskie

gmina Smigiel

6. Poprzednie nazwy miejscowości

7. Przynależność administracyjna  
przed 1 VI 1975

województwo poznańskie

powiat Kościan

8. Właściciel i jego adres

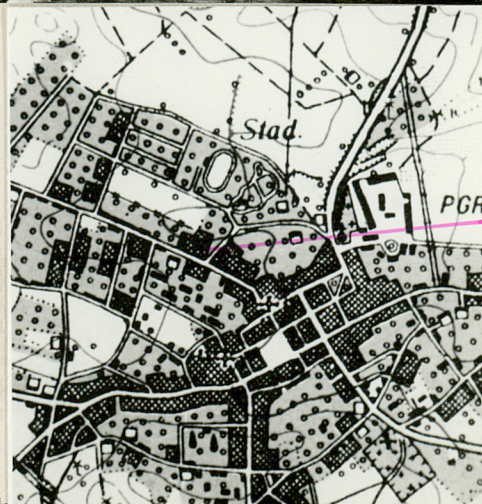
U.M.i G.Smigiel, Pl. Wojska Pol. 6

9. Użytkownik i jego adres

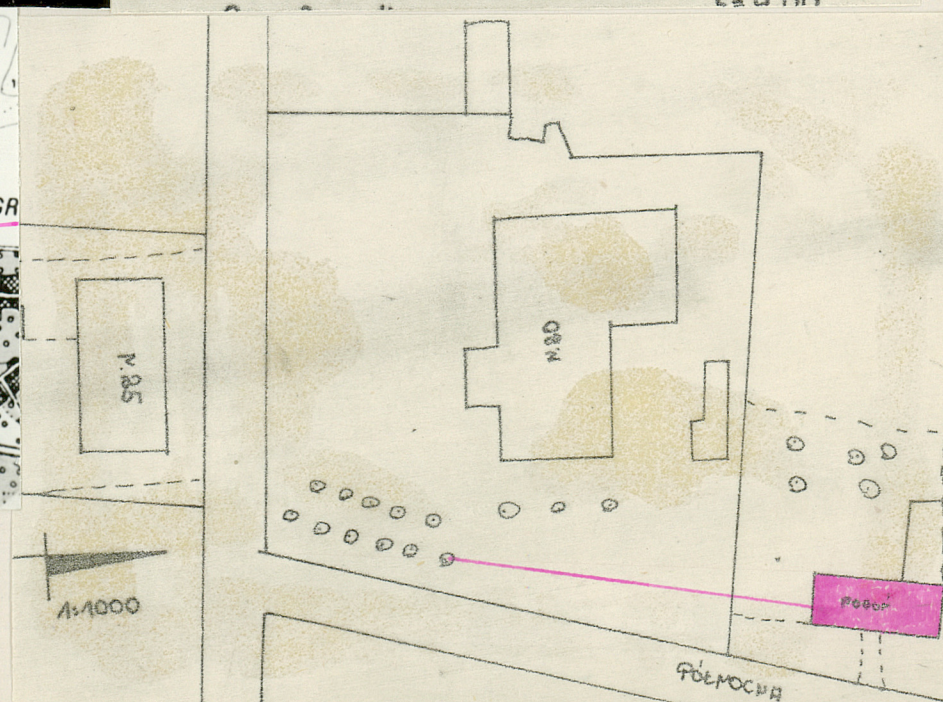
J.W.

10. Rejestr zabytków

Nr ..... data .....



autor zdjęć Panek  
data wykonania 06.1982  
miejsce przechowywania negatywów





12. Autorzy, historia obiektu, określenia stylu.

Budynek zbudowany w 1929 r., przy pomocy mieszkańców, przeznaczony na siedzibę klubu sportowego "Pogoń"  
Po 1945 r., kontynuacja działalności.  
Stal dworkowy.

13. Opis (sytuacja, materiał i konstrukcja, rzut, bryła, elewacje, dach, wnętrze wyposażenie, instalacje)

Budynek usytuowany jest w otwartej zabudowie, na terenie parku miejskiego, przy pn. pierzeji ul. Północnej, założonej na pn. od Rynku, ob. obecnego Domu Kultury, w dolinie. Zwrócony kalenicą do ulicy.

Materiał: cokoł, konstrukcja ścian-cegła, tynkowany, w partii dachu kryty dachówką karpiówką w koronkę. Więźba w typie krokwiowo-stolcowym, stropy belkowe z podsufitką, schody, podłogi-drewniane. W sieni posadzki cementowe. W części pomieszczeń płytki ceramiczne. Schody, z linoleum. Okna arkadowe, trójpolewe, z arkadą dzieloną na trzy pola oraz skrzynkowe, czteroskrzydłowe i trójdzielne. Drzwi jedno i dwuskrzydłowe, płycinowe, gładkie.

Plan oparty o wydłużony prostokąt, z sienią na osi, poprzedzoną portykiem filarowym, wspartym na dwóch kolumnach. Wokół sieni założone prostokątne pomieszczenia.

Bryłę tworzy jednokondygnacyjny prostopadłościan, z portykiem w parterze i wystawką na osi dachu, jednoosiową.

Elewacja pd., jednokondygnacyjowa, z arkadowymi otworami rozmieszczonymi symetrycznie i prostokątnym otworem drzwiowym na osi, dzielona lizenami. Portyk zewnętrzny, wsparty na dwóch kolumnach. Wyżej wystawka jednoosiowa. Elewacja pn., z arkadowymi otworami okiennymi, lizenami w niesymetrycznym układzie. Elewacja wsch. i zach., z otworami arkadowymi założonymi w prostokątnych płycinach/część otworów zamurowana/

Instalacje: elektr., ogrzewcza/piece/wodociągowa.



14. Kubatura 375m <sup>3</sup>	15. Powierzchnia użytkowa 120m <sup>2</sup>	16. Przeznaczenie pierwotne klub sportowy	17. Użytkowanie obecne klub sportowy
18. Prace budowlane i konserwatorskie, ich przebieg i dokumentacja		19. Stan zachowania (fundamenty, ściany zewnętrzne, ściany wewnętrzne, sklepienia, stropy, konstrukcje dachowe, pokrycie dachu, wyposażenie i instalacje) Stan dobry.	
20. Najpilniejsze postulaty konserwatorskie			



21. Akta archiwalne (rodzaj akt, numer i miejsce przechowywania)

22. Bibliografia

23. Źródła ikonograficzne i fotografie (rodzaj, miejsce przechowywania, sygnatury)

24. Uwagi różne

25. Wypełnił

mgr Panek  
06.1982

26. Sprawdził

27. Załączniki

wkładka z fotografiami



1. Miejscowość  
SMIGIEL

2. Obiekt (nazwa jak w karcie)  
BUDYNEK SPORT. KLUBU "Pogoń"

3. Zawartość wkładki (nazwa obiektu lub materiału uzupełniającego)  
FOTOGRAFIE



Wkładkę założył: mgr Panek, 07.1982  
(imię, nazwisko, data)

Miejsce przechowywania negatywów: .....

Jedn. Wyd. Akcyd. Olsztyn zam. 1299/5/78  
OZGrafi. ZP. Ostróda zam. 1040 n. 20000