

1. Obiekt

DOM MIESZKALNY

2. Czas powstania
poł.XIX w.

3. Miejscowość
SMIGIEL

4. Adres
Mickiewicza 25

nr hipoteczny

5. Przynależność administracyjna

województwo leszczyńskie

gmina Smigiel

6. Poprzednie nazwy miejscowości

Schmiegel

Przynależność administracyjna
przed 1 VI 1975

ewództwo poznańskie

wiat Kościół

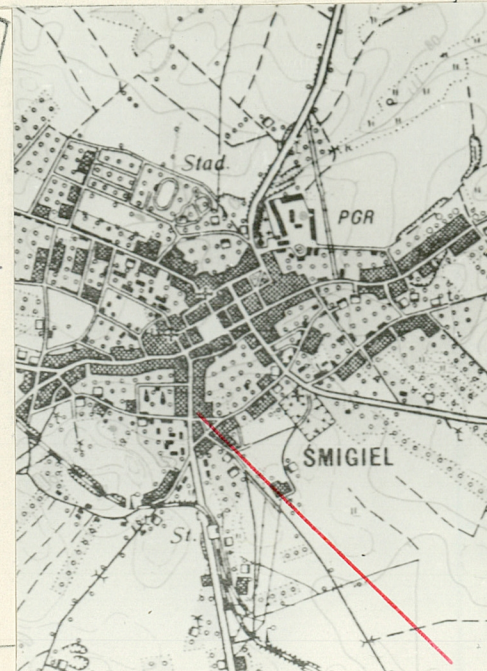
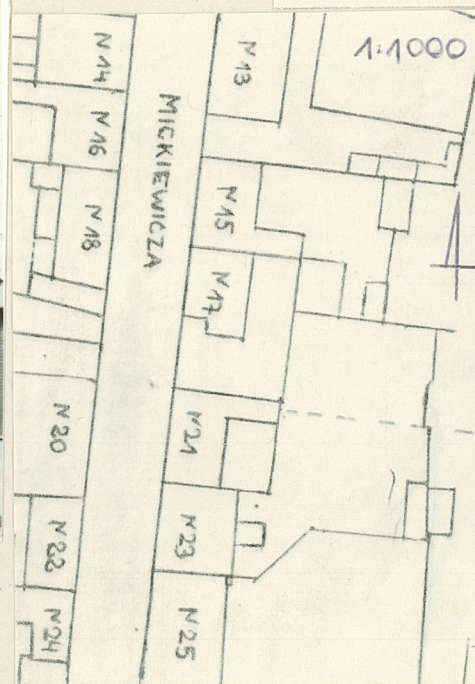
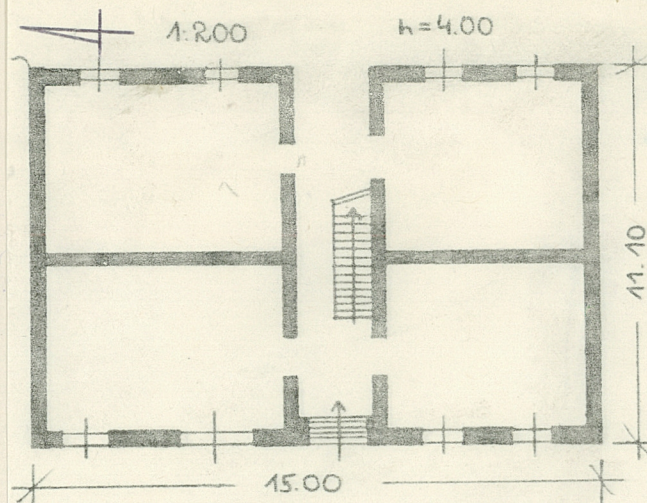
Właściciel i jego adres

Użytkownik i jego adres

Rejestr zabytków

Nr U.III.880/15/69 data 25.IV.1969

305/555A



ZABYTKOWA KARCZMA W CZACZU

Husarska

km 3

autor zdjęć Panek

data wykonania XI.1980

miejsce przechowywania negatywów BDZ lenno

12. Autorzy, historia obiektu, określenia stylu.

Dom zbudowany ok.poł.XIX w., częściowo przebudowany w XX w.

13. Opis (sytuacja, materiał i konstrukcja, rzut, bryła, elewacje, dach, wnętrze wyposażenie, instalacje)

Dom usytuowany jest w pd. części miasta, na pd-zach. od Rynku, na skraju zabudowy pochodzącej z poł.XIX w., na nieregularnej parceli z zabudowaniami gospodarczymi od str.pn-zach. Od str.pd. Hotel Miejski i widoczna bryła budynku Poczty. Dom założony w zwartej zabudowie od str.pn., zwrócony kalenicą do ul. Mickiewicz. Materiał: zbudowany na cokole z kamienia polnego i cegły, o konstrukcji ścian z cegły wypalanej. Elewacje tynkowane. Dach kryty dachówką karpiówką w łuskę. Więźba w typie krokwiowo-jętkowym, ze stolcami stojącymi i leżącymi, stropy belkowe z podsufitką, podłogi, klatka schodowa-drewniane. W sieni, posadzki ceramiczne z motywami geometrycznymi. W piwnicach sklepienia odcinkowe. Okna skrzynkowe, czteroskrzydłowe i sześcioskrzydłowe, drzwi przylgowe, jedno i dwuskrzydłowe.

Plan domu oparty o regularny prostokąt, zwrócony dłuższym bokiem do ulicy, z sienią przelotową na ośi przebiegającą przez całą szerokość korpusu i mieszczącą jednobiegową klatkę schodową, prowadzącą na poddasze oraz dostawionymi do sieni czterema prostokątnymi pomieszczeniami, po dwa w każdym trakcie. Na ośi sieni, jednobiegowe schody.

Bryłę tworzy jednokondygnacyjny prostopadłościan, nakryty dachem dwuspadowym, ze ściętym naczółkiem od str.pd. i dekoracyjną wystawką od str.zach., z owalnym oknem na ośi. W partii dachu dwa kominy. Budynek podpiwniczony.

Elewacja zach., dwukondygnacyjna w partii środkowej i jednokondygnacyjna w skrajnych partiach korpusu. W partii parteru, na ośi, jednobiegowe schody, prowadzące do prostokątnego otworu drzwiowego. Po obu stronach otworu drzwiowego, założone po dwa prostokątne otwory okienne, ujęte w listwy wykonane w tynku. Na ośi, wystawka, ze stylizowanymi spływami wolutowymi na krawędziach i owalnym oknem na ośi. Krawędzie ograniczone profilowanym gzymsem. Elewacja pd., dwukondygnacyjna, pozbawiona podziałów w partii parteru, z widocznymi oknami od piwnic w partii cokołu oraz czterema otworami w partii naczółka. Na ośi, dwa prostokątne otwory, ograniczone na skrajnych ośiach małymi oknami o formie trójkątnej, z dłuższym bokiem w formie wycinka koła. Otwory ustawione na gzymsie podokiennym. Elewacja wsch., jednokondygnacyjna, pięcioośiowa, z czterema prostokątnymi otworami okiennymi i prostokątnym otworem drzwiowym na ośi sieni.

Brak podziałów architektonicznych.

Instalacje: elektryczna, ogrzewcza, wodociągowa, gazowa.

21. Akta archiwalne (rodzaj akt, numer i miejsce przechowywania)

22. Bibliografia

23. Źródła ikonograficzne i fotografie (rodzaj, miejsce przechowywania, sygnatury)

24. Uwagi różne

25. Wypełnił

mgr W.M. Panek
XI.1980

26. Sprawdził

27. Załączniki

1. Miejscowość

SMIGIEL

2. Obiekt (nazwa jak w karcie)

DOM, Mickiewicza 25

3. Zawartość wkładki (nazwa obiektu lub materiału uzupełniającego)

FOTOGRAFIE



Wkładkę założył: Panek, 04.1981

(imię, nazwisko, data)

Miejsce przechowywania negatywów: ODZ lenno

Jedn. Wyd. Akcyd. Olsztyn zam. 1299/8/78
Graf. ZP. Ostroda zam. 1040 n. 20000

Wyd. ODZ 1978 r.