

Nr



A

B

C

D

E

F

G

H

I

J

K

L

M

N

O

P

R

S

T

U

V

W

X

Y

Z

1. Obiekt zabytkowy

KOŚC. PAR. pw. św. JMIENIA JEZUS I NMP oraz św. Józefa.

2. Miejscowość

SZYDŁOWO
gm. TRZEMIEŻNO

3. Wiek

XVIII

4. Styl

późn. barok

5. Kubatura m³770 m³6. Powierzchnia w m²

a) zabytkowa:

b) użytkowa:

20. Przynależność administracyjna

a) województwo

bydgoskie

b) powiat

Mogilno

c) gmina

Trzemiń

7. Materiał budowlany

Przed zniszczeniem

Po odbudowie

a) ściany

cegła

b) sklepienia

bezcza z łukami

c) stropy

—

d) więzania dachu

drewno

e) krycie dachu

dachówka

11. Ilość budynków

1

12. Ilość kondygnacji

I

13. Użytkowanie wnętrza według ilości:

a) izb mieszkalnych

b) innych pomieszczeń

c) piwnic

14. Grunty należące do zabytku:

ha

a) ogrody stylowe

b) sady i grunty uprawne

c) lasy

d) wody

e) inne

cmentarz

21. Stacja

Nazwa stacji

Odległość od stacji w km

a) kolejowa

Wydartowo

8 km

b) autobusowa

Szydłowo

22. Właściciel i jego adres

Urząd parafialny.

23. Użytkownik i jego adres

Urząd parafialny.

24. Inwestor i jego adres

Urząd parafialny.

8. Wyposażenie architektoniczne

Wystroj wnętrza nowy.

15. Przeznaczenie pierwotne budynku

sakralne - kościół.

16. Użytkowanie w latach ubiegłych

kościół

17. Użytkowanie obecne

— — —

18. Nadaje się do użycia na

cele sakralne

9. Autorzy i data budowy i przebudowy

Fundacji opata Michała Kosmowskiego / z Trzemesznej / ok. 1770 r. i przez niego wyposażony. (zbud. 1795 r.)

19. Data, rodzaj i stopień zniszczeń i odbudowy

Data

O P I S

Zniszczenia %

Odbudowa %

VIII.1939 r.

niezniszczony

XI.1939 r.

— — —

XII.1945 r.

— — —

1959

— — —

1967

stan dobry

25. Rejestr zabytku Nr

A-517

rok 22.12.1998

miejsce przechowywania

26. Nazwa księgi hipotecznej

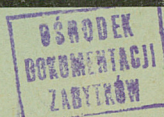
27. Nr hipoteczny

28. Akta

29. Fotografie

Archiwum WKZ. Bydgoszcz

30. Inwentaryzacja pomiarowa



Z Y X W V U T S R P O N M L K J I H G F E D C B A Nr

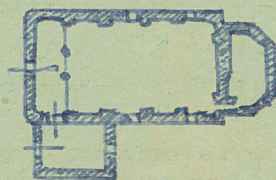
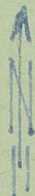
31. Szkic sytuacyjny, plan schematyczny, uwagi opisowe, fotografia



1959 r. ↑



1959 r. ↑



długość - 13 m
 szerokość - 7 m
 wysokość - 7 m

32. Przebieg prac konserwatorskich

Rok	Wyszczególnienie prac	Koszt tys. zł
1958	Otynkowanie prawych partii kościoła.	

33. Koszty
w tys. zł

Przewidywane

Rzeczywiste

34. Inspekcje

25.V. 59r. - inspekcja
 15.VIII. 59r. - " "
 11.X. 59r. - " "



36. Wypełnił dnia 11 paźdź. 59r.
 mgr Janusz Wąsowicz

37. Sprawdził dnia

8. 196r
 Andrzej Trzaskowski

