

1. Obiekt

2034/15

SPICHLERZ w zespole folwarczym

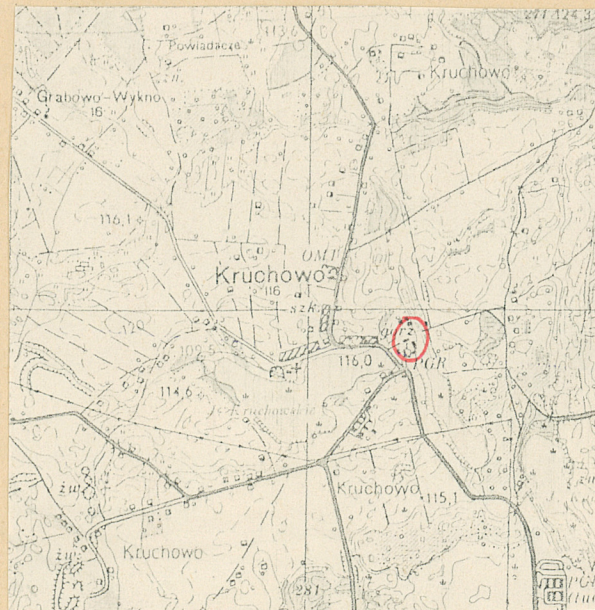
2. Czas powstania

ok. 1880-1890

3. Miejscowość

K R U C H O W O

11. Zdjęcia, rzut, przekrój, sytuacja, orientacja



4. Adres

Kruchowo

nr hipoteczny .....

5. Przynależność administracyjna

bydgoskie

województwo .....

gmina Trzemeszno

6. Poprzednie nazwy miejscowości

7. Przynależność administracyjna

1 VI 1975

województwo bydgoskie

powiat Mogilno

8. Właściciel i jego adres

PGR Szczeglin

9. Użytkownik i jego adres

Zakład Rolny Kruchowo

88-341 Kruchowo

10. Rejestr zabytków:

Nr ..... data .....



12. Autorzy, historia obiektu, określenie stylu

Budynek wzniesiony został ok. 1880-1890 prawdopodobnie przez Lipińskich.

Kolejnymi jego właścicielami byli Malgerscy, a w latach 1900-1912 Nikodem Dokowicz.

Następnym do 1934 r. właścicielem zespołu był hr Jankowski.

W latach 1934-1939 majątek należał do hr Olizara.

Podczas II wojny światowej folwark przejęli Niemcy - właścicielami byli: baron von Schillig, Hurchheir i Hotopf.

W 1945 r. odbyła się parcelacja majątku.

W latach 60-tych budynek został własnością PGR rybackiego, a od 1972 r. należy do Zakładu Rolnego w Kruchowie.

13. Opis (sytuacja, materiał i konstrukcja, rzut, bryła, elewacje, wnętrze wyposażenie, instalacje)

Sytuacja: budynek położony jest w gospodarczej części folwarku na północny-wschód od dworku. Przylega ścianą frontową do północno-zachodniej części nieutwardzonego podwórza gospodarczego. Usytuowany jest na osi SW - NE na opadającym na północ i północny-wschód /w kierunku niewielkiego cieku wodnego/ stoku pagórka, którego szczyt zajmuje dworek.

Mury: z cegły pełnej ceramicznej, obustronnie otynkowane, posadowione na fundamencie z kamienia ciosanego zakończonym rzędem z cegły na rąb. Wewnątrz filarki przyściennie podtrzymujące podciągi oraz ścianka drewniana.

Stropy: na obu kondygnacjach są drewniane oparte na dwóch rzędach słupów.

Posadzka: w przyziemiu betonowa, na wyższych kondygnacjach z desek miękkich. W podłogach wyższych kondygnacji otwory wpustowe do ziarna przykryte klapami z desek pojedynczych.

Dach: kryty papą na deskowaniu o konstrukcji płatwiow-kleszczowej, wzmocniony zastrzałami.

Schody: wewnętrzne ceramiczne /w przyziemiu/; wyżej drewniane policzkowe, dwubiegowe, równoległe, prostobieżne.

Okna i drzwi: zwieńczone łękami odcinkowymi. Okna w ościeżnicach metalowych, krosnowe, dwuskrzydłowe. Drzwi z desek podwójnych, jednoskrzydłowe. W oknach kraty pionowe i siatka metalowa.

Rzut, bryła: budynek wzniesiony na planie prostokąta z prostokątnymi dobudówkami, trójkątowymi, trójkondygnacyjny, niepodpiwniczony z dwuspadowym dachem mieszczącym wystawkę.

Elewacje: wszystkie otynkowane bez elementów dekoracyjnych. Elewację frontową dzieli na dwie równe części drzwi jednoskrzydłowe poszczególnych kondygnacji umieszczone nad sobą oraz wystawka w dachu. Nad drzwiami daszku na zewnątrz widoczna belka z hakami do montowania bloku prostego. Elewacja frontowa sześciosiowa, boczne jednoosiowa i trójosiowa.

Instalacje: elektryczna, odgromna.



|  |                           |   |                        |
|--|---------------------------|---|------------------------|
| 14. Kubatura   | 15. Powierzchnia użytkowa | 16. Przeznaczenie pierwotne   | 17. Użytkowanie obecne |
| 1950 m <sup>3</sup>  | 645 m <sup>2</sup>        | spichlerz   | spichlerz              |
| 18. Prace budowlane i konserwatorskie, ich przebieg i dokumentacja |                           | 19. Stan, zachowania (fundamenty, ściany zewnętrzne, ściany wewnętrzne, sklepienia, stropy konstrukcje dachowe, pokrycie dachu, wyposażenie i instalacje) |                        |
|  |                           | Stan murów średni, w konstrukcji drewnianej widoczna obecność owadów - szkodników drewna.   |                        |
|  |                           | 20. Najpilniejsze postulaty konserwatorskie   |                        |



21. Akta archiwalne (rodzaj akt, numer i miejsce przechowania)

Plan sytuacyjny budynków gospodarczych dominium Kruchowo  
Skala 1:500, Gniezno w lipcu 1916 r./przechowywany w  
Szkole Podstawowej w Kruchowie/.

Akt podziału zestawionego przez folwarczną komisję  
podziałową. Parcelacja majątku Kruchowo. 1945  
/przechowywany j.w./

22. Bibliografia

Katalog zabytków sztuki w Polsce. Dawne województwo  
bydgoskie. Mogilno, Strzelno, Trzemeszno o okolice.  
T.11, z. 10 Warszawa 1982

23. Źródła ikonograficzne i fotografia (rodzaj, miejsca przechowywania, sygnatury)

24. Uwagi różne

25. Opracował

tekst Dorota Angutek 1987.09.05

imię, nazwisko, data, podpis

plany, rysunki Dorota Angutek 1987.09.05

imię, nazwisko, data, podpis

zdjęcia fotogr Dorota Angutek 1987.09.05

imię, nazwisko, data, podpis

miejsce przechowania negatywów

Karta po wypełnieniu podlega ochronie na podstawie przepisów prawa autorskiego

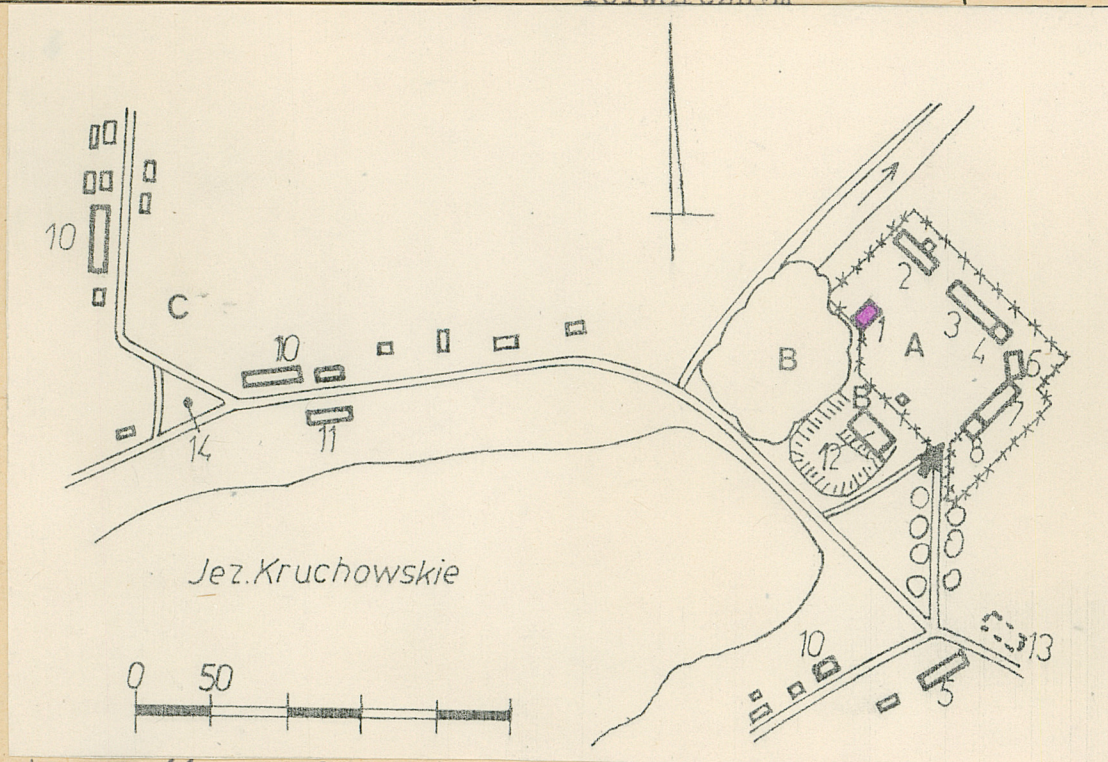
26. Adnotacje o inspekcjach, informacje o zmianach (daty, imiona i nazwiska wypełniających)

27. Załączniki

1 wkładka



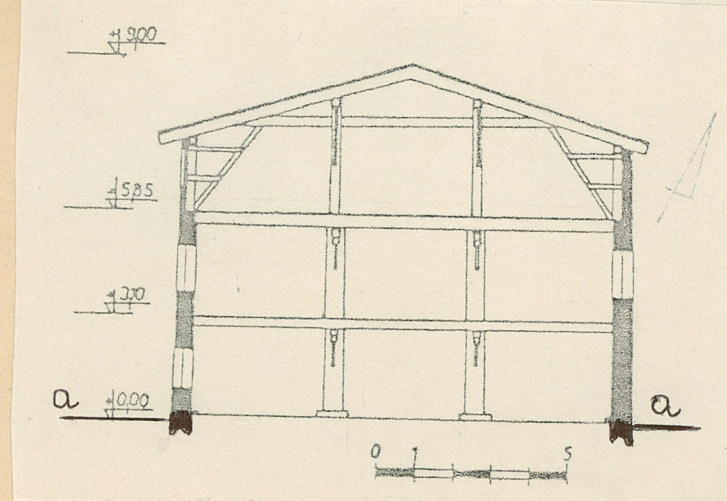
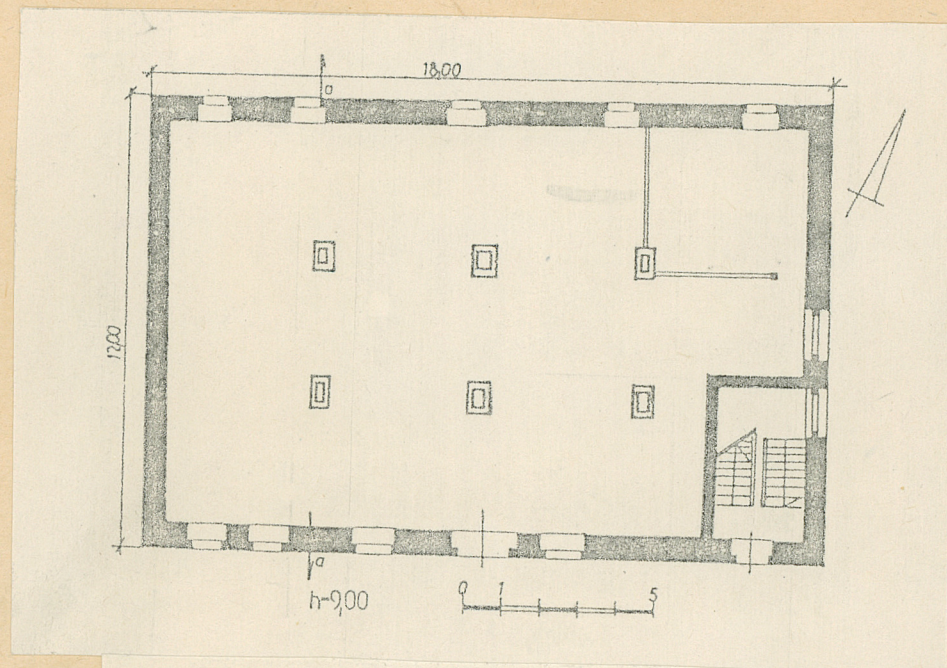
|                            |  |   |
|----------------------------|--|---|
| 1. Miejscowość<br>Kruchowo | 2. Obiekt (nazwa jak w karcie)<br>SPICHLERZ w zespole<br>folwarcznym | 3. Zawartość wkładki (nazwa obiektu lub materiału uzupełniającego)<br>Plan sytuacyjny, rzut poziomy, rzut pionowy, 3 fotografie |
|----------------------------|--|---|



- |                                      |                                      |
|--------------------------------------|--------------------------------------|
| A - część gospodarcza                | 7 - obora, ob. magazyn i warsztat    |
| B - część rezydencjonalna            | 8 - gorzelnia                        |
| C - kolonia mieszkalna               | 9 - obora                            |
| 1 - spichlerz                        | 10 - budynki mieszkalne pracowników  |
| 2 - stajnia, ob. magazyn operacyjny. | 11 - budynki gospodarcze pracowników |
| 3 - stajnia, ob. magazyn zbożowy.    | 12 - dworek                          |
| 4 - kuźnia                           | 13 - obora nieistniejąca             |
| 5 - stodoła                          | 14 - figura przydrożna               |
| 6 - wiata-drewnitnia                 |                                      |

Wkładkę założył: Dorota Angutek 1987.09.05  
(imię, nazwisko, data)

Miejsce przechowywania negatywów: .....



Przekrój poprzeczny aa

Wzór ODZ 1978 r.



1



Fot.:

1. Elewacja frontowa i szczytowa /NE/.

2. Elewacja szczytowa i tylna.

3. Wystawka - elewacja frontowa.

3.



2.

