

Nr

A

B

C

D

E

F

G

H

I

J

K

L

M

N

O

P

R

S

T

U

V

W

X

Y

Z

15954
sluc

1. Obiekt zabytkowy

NIE ISTNIĘŁE

DOM

- UL. MATEJSKI ~~NR 8~~

Nr. 15 17

2. Miejscowość

SMIGIEL

MIASO

3. Wiek

XIX

4. Styl

-

5. Kubatura m³

420 300

6. Powierzchnia w m²

a) zabytkowa: 185 b) użytkowa: 105 105

20. Przynależność administracyjna

a) województwo

Poznań

b) powiat

Konec

c) gmina

7. Materiał budowlany

Przed zniszczeniem

Po odbudowie

11. Ilość budynków

1

14. Grunty należące do zabytku:

ha

a) ściany

cegła

b) sklepienia

-

c) stropy

"

d) więzania dachu

drewno

e) krycie dachu

dachówka

12. Ilość kondygnacji

1

13. Użytkowanie wnętrza według ilości:

a) izb mieszkalnych

5

b) innych pomieszczeń

2

c) piwnic

2

a) ogrody stylowe

b) sady i grunty uprawne

c) lasy

d) wody

e) inne

21. Stacja

Nazwa stacji

Odległość od stacji w km

a) kolejowa

Smigiel

b) autobusowa

"

22. Właściciel i jego adres

7.2.13.17. - r/m

8. Wyposażenie architektoniczne

brak

15. Przeznaczenie pierwotne budynku

mieszkalne

16. Użytkowanie w latach ubiegłych

"

17. Użytkowanie obecne

"

18. Nadaje się do użycia na

cele

"

23. Użytkownik i jego adres

- " -

24. Inwestor i jego adres

- " -

9. Autorzy i data budowy i przebudowy

1-ano p.k. XIX r.

19. Data, rodzaj i stopień zniszczeń i odbudowy

Data

O P I S

Zniszczenia %

Odbudowa %

VIII.1939 r.

mieszkalny

XI.1939 r.

"

XII.1945 r.

"

1959

mieszkalny

10

25. Rejestr zabytku Nr

650/1619

rok

17.09.1974

miejsce przechowywania

26. Nazwa księgi hipotecznej

27. Nr hipoteczny

28. Akta

brak

29. Fotografie

Wsp. Kom. Zab.

30. Inwentaryzacja pomiarowa

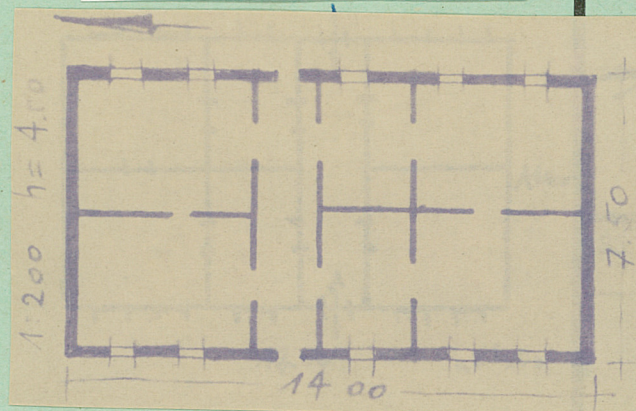
- " -

OŚRODEK
DOKUMENTACJI
ZABYTKÓW

Z Y X W V U T S R P O N I

C B A Nr

31. Szkic sytuacyjny, plan schematyczny, uwagi opisowe, fotografia



Opis obiektu.

Wielokondygn. Murowany z cegły, potynkowany.
Zatrzęsany na planie prostokąta, 6-bokowy, par-
fency. Dwa dachy, dachówkowy, i na-
świetlni.

Architektura:

e prac

Koszt
tys. zł

Koszty
w tys. zł

Przewidywane

Rzeczywiste

34. Inspekcje

35. Uwagi różne

36. Wypełnił dnia 11. 1959,

T. J. Zien

37. Sprawdził dnia

11. 1962 ✓

Brunon Cynalewski