

Nr

IV

A

B

C

D

E

F

G

H

I

J

K

L

M

N

O

P

R

S

T

U

V

W

X

Y

Z

1. Obiekt zabytkowy

DX/ØR

2. Miejscowość gm. TRZEMESZKO
KRUCHOWO

3. Wiek XVI/XIX

4. Styl

5. Kubatura m³
~ 7.950 m³ - 5.580 m³6. Powierzchnia w m²
a) zabytkowa: ~ 530 b) użytkowa:

20. Przynależność administracyjna

a) województwo Bydgoskie
b) powiat Mogiła
c) gmina Kruchowo

7. Materiał budowlany

przed zniszczeniem

po odbudowie

11. Ilość budynków

1

14. Grunty należące do zabytku:

ha

21. Stacja Nazwa stacji Odległość od stacji w km

a) ściany

cegła

b) sklepienia

—

c) stropy

płaskie

d) więzania dachu

drewno

e) krycie dachu

dachówka

12. Ilość kondygnacji

II

13. Użytkowanie wnętrza według ilości:

a) izb mieszkalnych

18

b) innych pomieszczeń

—

c) piwnic

podpiwniczony

a) ogrody stylowe

—

b) sady i grunty uprawne

—

c) lasy

—

d) wody

—

e) inne

—

a) kolejowa Trzemeszko ~ 5 km

b) autobusowa Kruchowo

22. Właściciel i jego adres

ob. Państwowy Fundusz Ziemi

8. Wyposażenie architektoniczne

Od frontu - portyk wsparty na 4 kolumnach ustawionych po 2 le i ośki kapitelach/. W tympanonie herb, niżej daty.

15. Przeznaczenie pierwotne budynku mieszkalno-reprezent.

16. Użytkowanie w latach ubiegłych mieszkalne

17. Użytkowanie obecne mieszkalne, biurowe, szkolne

18. Nadaje się do użycia na mieszkalne, szkolne.

23. Użytkownik i jego adres
7 rodzin; PGR-Kruchowo, I kl. szkoły podstaw.

24. Inwestor i jego adres

Państwowy Fundusz Ziemi

9. Autorzy i data budowy i przebudowy

Budowla z 1545r. odnowiona w 1921r. /napis na architrawie/ w debud. portyk kolumnowy oraz arkadowy podcienie z balkonem na piętrze od str. ogrodowej

19. Data, rodzaj i stopień zniszczeń i odbudowy

Data	O P I S	Zniszczenia %	dbudowa %
VIII. 1939 r.	niezniszczony		
XI. 1939 r.	— " —		
XII. 1945 r.	— " —		
1959 r.	— " —		
1968	stan dobry		

25. Rejestr zabytku Nr
rok miejsce przechowywania

26. Nazwa księgi hipotecznej 27. Nr hipoteczny

28. Akta

29. Fotografie Archiwum WKZ-Bydgoszcz

30. Inwentaryzacja pomiarowa

OŚRODEK
DOUMENTACJI
ZABYTKÓW

10. Udostępnienie

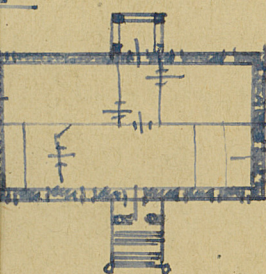
Dostępny

Z Y X W V U T S R P O N M L K J I H G F E D C B A Nr

31. Szkic sytuacyjny, plan schematyczny, uwagi opisowe, fotografia

Budynek na planie prostokąta, z występującym przed fasadą portykiem wspartym na 4 kolumnach, oraz kwadratowym, podcieniowym występnem wspartym na 2 słupach. Dach 4-spadowy, krakowski, kryty dachówką. Wnętrze całkowicie przebudowane.

1950r. ↘



— kart.

32. Przebieg prac konserwatorskich

Rok	Wyszczególnienie prac	Koszt tys. zł
1956r.	Naprawa dachu, prowizoryczna ścianki, nowe rynny	

33. Koszty w tys. zł

Przewidywane

Rzeczywiste

34. Inspekcje

30. IV. 58r. - inspekcja
13. XI. 59r. - " -

35. Uwagi różne

36. Wypełnił dnia 13. XI. 59r.
mgr Janusz Wąsowicz

37. Sprawdził dnia

21. 1968

Andrzej Trzaskowski

