

A B C D E F G H I J K L Ł M N O P R S T U V W X Y Z

Nr

16442

WIELKOPOLSKIE

1. Obiekt

1980 ZESPÓŁ PRZYKOŚCIELNY przy kolegiacie Wniebowzięcia NMP

2. Czas powstania

1869 r

3. Miejscowość

ŚRODA WIELKOPOLSKA

4. Adres ul. Kościelna 1

KW 16.190, dz. 1841

nr hipoteczny

5. Przynależność administracyjna

województwo poznańskie

gmina Środa Wlkp.

6. Poprzednie nazwy miejscowości

Śchroda

7. Przynależność administracyjna przed 1. VI. 1975 r.

województwo poznańskie

powiat średzki

8. Właściciel i jego adres

Parafia Rzymsko - katolicka
p-w- Wniebowzięcia NMP, Środa,
biuro, ul. Jażdżewskiego 6

9. Użytkownik i jego adres

J.W.

10. Rejestr zabytków

Nr

2449

data

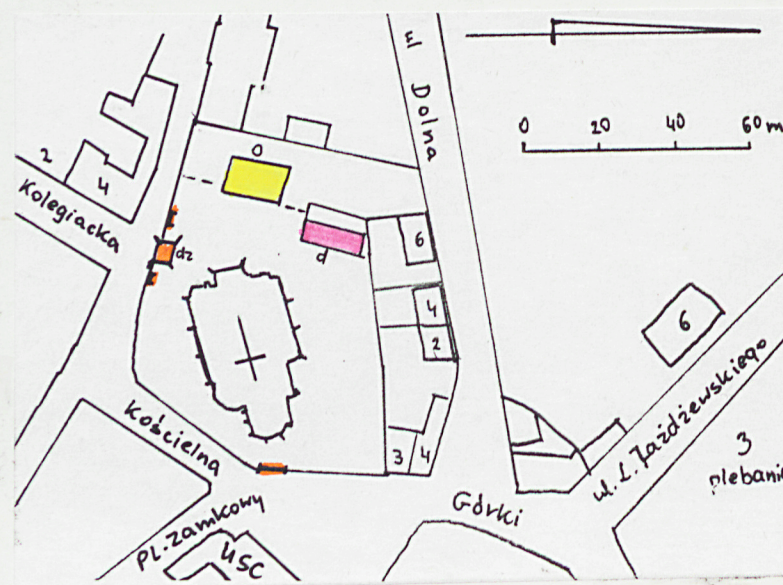
22.12.1932

903/wclup/4



widok części zespołu od pd - zach

widok zespołu od wsch



autor zdjęć M. Żuk-Piotrowska
data wykonania XI, 1994 r
miejsce przechowywania negatywów

12. Autorzy, historia obiektu, określenia stylu

Neogotycka dzwonnica i bramy w starszym ogrodzeniu przy kolegiacie średzkiej zostały wybudowane w 1869 roku, w czasie dużego remontu kolegiaty. Organistówka, budynek sąsiedni (może dom przedpogrzebowy?) powstały nieco później na terenie wydzielonym z cmentarza przy kolegiacie. Organistówka wykorzystywana była jako mieszkanie organisty bądź kościelnego (do dziś), budynek obok w okresie międzywojennym jako elektrownia zasilająca kościół strop nad bramą w dzwonnicy wyk. w 1948 r na miejsce starszego drewnianego (tragarze + beton).

13. Opis (sytuacja, materiał i konstrukcja, rzut, bryła, elewacje, dach, wnętrze, wyposażenie, instalacje)

Sytuacja.

Zespół przykościelny znajduje się na terenie przy orientowanej kolegiacie w Środzie Wlkp, w pn cz. miasta, przy dawnych murach miejskich, na pn od ST. Rynku. Dzwonnica znajduje się w cz pd - zach - zamyka perspektywę ul. Kolegiackiej (biegnącej od pn-zach narożnika Rynku) po jej bokach są 2 bramy wejściowe, pojedyncze. Od pn - wsch tj. od Pl. Zamkowego jest większa brama - 3 arkadowa. Organistówka znajduje się w pd - zach części - na wys. wieży kościoła, szczytem do ul. Szkolnej, drugi budynek przesunięty w kier. pn.

Materiał i konstrukcja.

Wszystkie elementy zespołu są wzniesione z cegły pełnej, mocno wypalanej, cz. klinkierowej. Konstrukcje dachowe są drewniane, dachy budynków kryte są ceramiczną dachówką karpiówką ułożoną podwójnie w koronkę, dzwonnicy blachą mieszaną. Stropy w budynkach są drewniane, piwnice sklepione wycinkami kolebki, nad bramą dzwonnicy współcz. z tragarzy i betonu. Attyki, krenelaż, ościeża są z cegieł, różnej wielkości.

Rzut.

Organistówka i budynek obok są w zach części terenu przykościelnego wraz z przylegającymi garażami (d. stajnie) i wc. Obydwa są prostokątne, dom jest 1 traktowy, organistówka 2 traktowa z przelotową sienią ze schodami. Dzwonnica (prostokątna) z przejściową bramą w boku krótszym oraz bramy po obu jej bokach są w części pd - zach.

Bryła,

Dzwonnica jest wysokim prostopadłościanem nakrytym 4 spadowym dachem, ze szkarpami uskokowymi w narożach i z zębowym krenelażem. Budynki są prostopadłościenne z wysokimi trójkątnymi szczytami i schodkowymi attykami na osiach, kryte dachami 2 - spadowymi.

Elewacje.

Wszystkie elewacje budynków, dzwonnicy, bramy są ceglane, ew. podziały i wykończenia są z cegieł o różnej wielkości i profilach.

14. Kubatura ok. 1200m ³ całość tj. budynki i dzwonnica	15. Powierzchnia użytkowa ok. 208 m ² budynki ok. 28 m ² - dzwonnica	16. Przeznaczenie pierwotne obrzędowe i mieszkalne	17. Użytkowanie obecne obrzędowe i mieszkalne
18. Prace budowlane i konserwatorskie, ich przebieg i dokumentacja		19. Stan zachowania (fundamenty, ściany zewnętrzne, ściany wewnętrzne, sklepienia, stropy konstrukcje dachowe, pokrycie dachu, wyposażenie i instalacje) Stan zachowania bram, dzwonnicy i organistówki jest bardzo dobry. Nieużytkowany budynek pn - dom przedpogrzebowy (?) otwarty jest w ruinie - brak szyb, instalacji, wilgoć.	
20. Najpilniejsze postulaty konserwatorskie			

21. Akta archiwalne (rodzaj akt, numer i miejsce przechowywania)

22. Bibliografia Studium historyczno - urbanistyczne PKZ, P-4,
pod red. E. Linette z 1960 r
KZSz.w P-ce, Tv,z,24,s.27.

23. Źródła ikonograficzne i fotografie (rodzaj, miejsce przechowywania, sygnatury)

24. Uwagi różne

25. Wypełnił

M.Żuk-Piotrowska

imię i nazwisko

data XI, 1994 r

26. Sprawdził

imię i nazwisko

data

27. Załączniki Wkładka 1 - dzwonnica i bramy, 2 - organistówka, 3 - dom przedpogrzebowy (?) inny?

1. Miejscowość ŚRODA WIELKOPOLSKA	2. Obiekt (nazwa jak w karcie) ZESPÓŁ PRZYKOŚCIELNY Dzwonnica i bramy	3. Zawartość wkładki (nazwa obiektu lub materiału uzupełniającego) rzut, opis dzwonnicy i bram, fotografie.
--------------------------------------	---	--



Dzwonnica od str.
ul. Kolegiackiej.

Dzwonnica znajduje się w pd części terenu przykościelnego, przy ul. Szkolnej, zamyka Zamyka perspektywę ul. Kolegiackiej od Starego Rynku. Zbudowana w 1869 r. Wzniesiona jest na rzucie prostokąta, bokiem krótszym do ulicy, z przechodnią bramą. Ściany stawiane są na 4 cegły (1 m) mocno wypalone - półklinkierowe, strop nad bramą jest z tragarzy i betonu - nowy, konstrukcja dachowa jest krokwiowa, drewniana, dach 4-spadowy z iglicą na środku, kryty arkuszami blachy miedzianej. Portale są ostrołukowe, z profilami z cegły w ościerzach, elewacje ścian na wys. dzwonu przeprute są 3 ostrołukowymi arkadkami z drewnianymi żaluzjami, zębowy krenelaż z wyższymi słupkami w narożach oddzielony jest od elewacji uskokowym fryzem arkadkowym z ceg. W dzwonnicy jest dzwon Michał. Powierzchnia ok. 28 m². Kubatura ok. 92 m³. Bardzo dobrze zachowana. Bramy : dwie pojedyncze, arkadowe, po obu stronach dzwonnicy wystawione są z cegły pełnej, klinkierowej, profile z cegieł o różnych rozmiarach. Między bokami bram (w formie szkarp zwieńczonych sterczynkami z 8-połaciowymi daszkami brogowymi) jest ostrołukowa arkada, podkreślona trójkątnym szczytem na ścianie między sterczynami. Od pn-wsch - od pl. Zamkowego jest brama trójarkadowa z szerszą i wyższą arkadą środkową i niższymi, węższymi arkadami bocznymi, wykonana podobnie jak bramy boczne. Wszystkie bramy są dobrze zachowane.

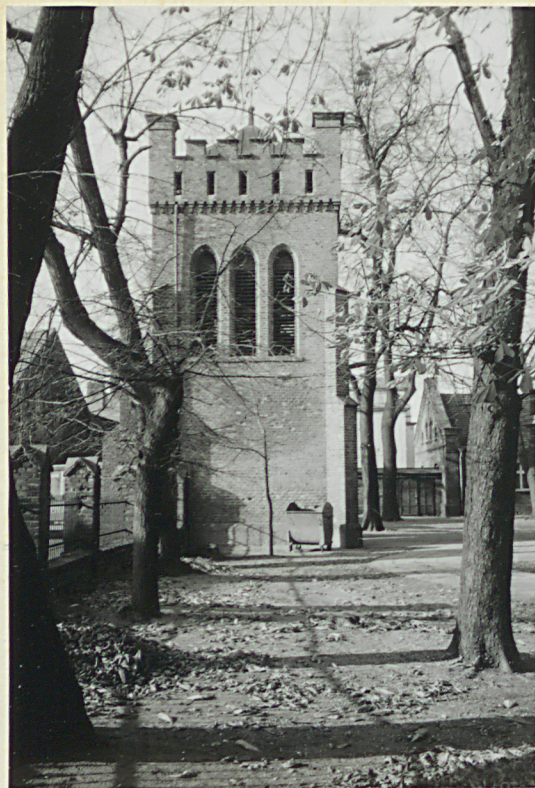
M. Żuk-Piotrowska, XI, 1994 r

Wkładkę założył:
(imię, nazwisko, data)

Miejsce przechowywania negatywów:

jed. W.A. Olsztyn z. 135/S
OZGraf. Z.P. Ostróda z. 676 n. 40 000

Wzór ODZ 1978 r.



dzwonnica od wsch



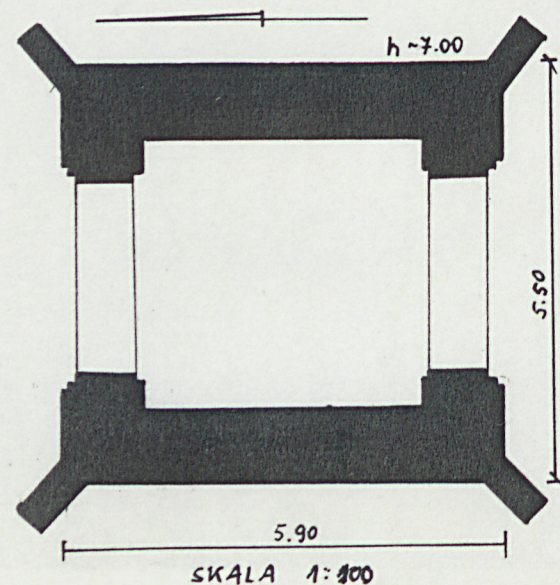
dzwonnica od zach



brama od pn-wsch, od Pl. Zamkowego



jedna z bram bocznych przy dzwonnicy



1. Miejscowość

ŚRODA WIELKOPOLSKA

2. Obiekt (nazwa jak w karcie)

ZESPÓŁ PRZYKOŚCIELNY
Organistówka

3. Zawartość wkładki (nazwa obiektu lub materiału uzupełniającego)

opis, rzut, fotografie



fasada - elewacja wsch

Znajduje się w pd - zach części terenu przykościelnego, szczytem do ul. Szkolnej. Zbudowana po 1869 r., z neogotycką dekoracją.

Wzniesiona jest na rzucie prostokąta, z przelotową sienią na osi, w układzie dwutraktowym, z dużymi pokojami w trakcie 1 i węższym traktem 2.

Zbudowana na solidnym fundamencie ceglany (cz., kamiennym) podpiwniczona.

Ściany są stawiane na 1,5 cegły pełnej, półklinkierowej, piwnice przekryte wycinkami kolebki, nad parterem strop drew., belkowy, z trzcinową podsufitką i deskami od góry. Konstrukcja dachowa drewniana, krokwiowo - płatwiowa, dachy kryte dachówką, karpiówką, ułożoną podwójnie w koronkę, ceramiczną. Podłogi drewniane z desek + posadzki, drzwi 2 skrzydłowe, okna skrzynkowe 4 polowe z owalnym nadświetleniem.

Budynek jest prostopadłościenny, nakryty dachem dwuspadowym, ze szczytami i wystawką dachową ze schodkową attyką.

Elewacje są ceglane, z zaznaczonym cokołem, gzymsem koronującym z 2 rzędów ukośnie ułożonych cegieł i gzymsem działowym z cegieł - bokiem krótszym.

Fasada jest parterowa, 5 osiowa z wejściem na osi w ryzalicie i z wystawką dachową (2 osiową - ostrołukowe okna) ze schodkową attyką.

Elewacje - pn i pd z trójkątnym szczytem, 4 osiowe, z gzymsem działowym z 2 rzędów ukośnie ułożonych cegieł i ramionami podkreślonymi gzymsami z cegieł - ząbkowym i innymi. Okna półokrągło zamknięte, boczne mniejsze.

W budynku jest inst. elektryczna, gazowa, wodna - sieć, kan. - szambo, c.o.

- kaloryfery (piec w piwnicy), telefoniczna

Powierzchnia - 140 m² - parter. Kubatura ok. 840 m³.

Budynek jest bardzo dobrze zachowany.

Wkładkę założył: M. Żuk-Piotrowska, XI, 1994 r.
(imię, nazwisko, data)

Miejsce przechowywania negatywów:



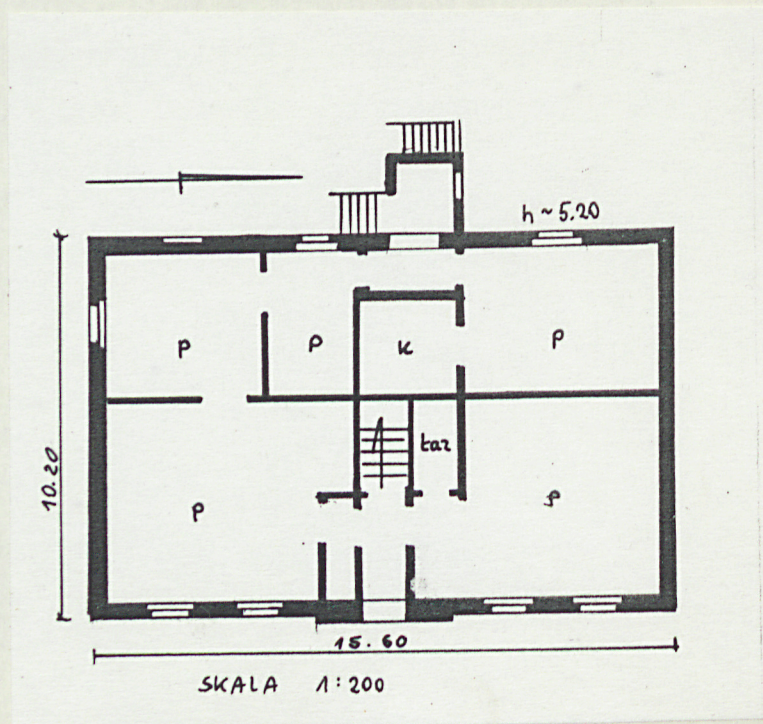
widok od str. pd



elewacja zach



elewacja pn



1. Miejscowość

ŚRODA WIELKOPOLSKA

2. Obiekt (nazwa jak w karcie)

ZESPÓŁ PRZYKOŚCIELNY
d. dom przedpogrzebowy

3. Zawartość wkładki (nazwa obiektu lub materiału uzupełniającego)

opis, rzut, fotografie.

fasada - widok od wsch
ele

Budynek - dawny dom przedpogrzebowy znajduje się w pn- zach części terenu przykościelnego, ustawiony jest frontem do wieży kościelnej.

Wybudowany po 1869 r jako dom przedpogrzebowy (?), w okresie międzywojennym urządzono w nim elektrownię z akumulatorownią dla oświetlenia kolegiaty.

Na rzucie prostokąta 61 traktowy, z garażem od pd i wejściem w ryzalicie.

Zbudowany na fundamencie ceglany bez piwnicy, ściany stawiane są na 1,5 cegły półklinkierowej, stropy drewniane z podsufitką, konstrukcje dachowe drewniane, krokwiowo - płatwiowe, dachy kryte ceramiczną dachówką, karpiówką, ułożoną podwójnie w koronkę. Podłogi z desek i posadzka.

okna skrzynkowe, zamknięte wycinkiem łuku, okratowane, drzwi i wrota są 2 skrzydłowe z owalnym nadprożem, wewnętrzne drewniane, płycinowe.

Budynek jest prostopadłościenny, nakryty dachem dwuspadowym, ze szczytami i ryzalitem w fasadzie - przechodzącym w schodkową attykę.

Elewacje są ceglane, z zaznaczonym cokołem, z fryzem arkadkowym- uskokowym, gzymsem z ukośnie ustawionych cegieł pod okapem dachu.

Fasada jest parterowa, 5 osiowa, podzielona płaskimi pilastrami na 3 części - szerszą od pd - garaż, cz. Środk. z ryzalitem wejściowym pośrodku i cz.

od pn z 1 oknem. Elewacja pd - szczytowa jest 2 osiowa, z podwójnymi

oknami w parterze i w szczycie, którego ramiona podkreślono rzędami gzymsów.

Powierzchnia - 68 m². Kubatura - 218 m³. Obecnie bez instalacji.

Opuszczony i otwarty jest mocno zrujnowany - grozi w cz.pn zawaleniem.

Wkładkę założył: M. Żuk-Piotrowska, XI 1994r.

(imię, nazwisko, data)

Miejsce przechowywania negatywów:

Wzór ODZ 1978 r.



widok od str. pd-zach



widok od str pn - zach

