

Nr

IV

A

B

C

D

E

F

G

H

I

J

K

L

M

N

O

P

R

S

T

U

V

W

X

Y

Z

1. Obiekt zabytkowy

KOŚCIÓŁ PAR. P.W. ŚW. DOROTY (wg spisu św. Barbary)

2. Miejscowość

DUSZNO

9m. TRZEBIENNO

3. Wiek

XIX

4. Styl

neogotycki

5. Kubatura m<sup>3</sup>

- 2.100

6. Powierzchnia w m<sup>2</sup>

a) zabytkowa: ~ 180 b) użytkowa:

20. Przynależność administracyjna

a) województwo

b) powiat

c) gmina

bydgoskie  
mg. Ineuński  
Wydartowo7. Materiał  
budowlanyPrzed znisz-  
czeniemPo  
odbudowie

a) ściany

cegła

b) sklepienia

-

c) stropy

drewno

d) wiązania  
dachu

drewno

e) krycie dachu

dachówka

11. Ilość budynków

1

12. Ilość kondygnacji

1

13. Użytkowanie wnętrza  
według ilości:

a) izb mieszkalnych

-

b) innych pomieszczeń

-

c) piwnic

-

14. Grunty należące do zabytku:

ha

a) ogrody stylowe

-

b) sady i grunty uprawne

-

c) lasy

-

d) wody

-

e) inne

-

21. Stacja

Nazwa stacji

Odległość  
od stacji  
w km

a) kolejowa

Wydartowo

~ 3,5

b) autobusowa

- " -

~ 3,5

22. Właściciel i jego adres

Urząd Parafialny

23. Użytkownik i jego adres

Urząd Parafialny

24. Inwestor i jego adres

8. Wyposażenie architektoniczne

Ołtarz: główny i sta. boczne baro-  
kowe. Ambona - krzeszowa i  
drewniana barokowo-klasycys-  
tyczna.

15. Przeznaczenie pierwotne budynku

Kultowe

16. Użytkowanie w latach ubiegłych

///

17. Użytkowanie obecne

Kultowe

18. Nadaje się do użycia na

9. Autorzy i data budowy i przebudowy

zbudowany przed 1865 na  
miejscu drewnianego XVIII wieku

19. Data, rodzaj i stopień zniszczeń i odbudowy

Data

O P I S

Znisz-  
czenia  
%Odbu-  
dowa  
%

VIII.1939 r.

XI.1939 r.

XII.1945 r.

IX.1967

stan dobry

10. Udostępnienie

dostępny

25. Rejestr zabytku Nr.....

rok..... miejsce przechowywania

26. Nazwa księgi hipotecznej

27. Nr hipo-  
teczny

28. Akta

29. Fotografie

30. Inwentaryzacja pomiarowa

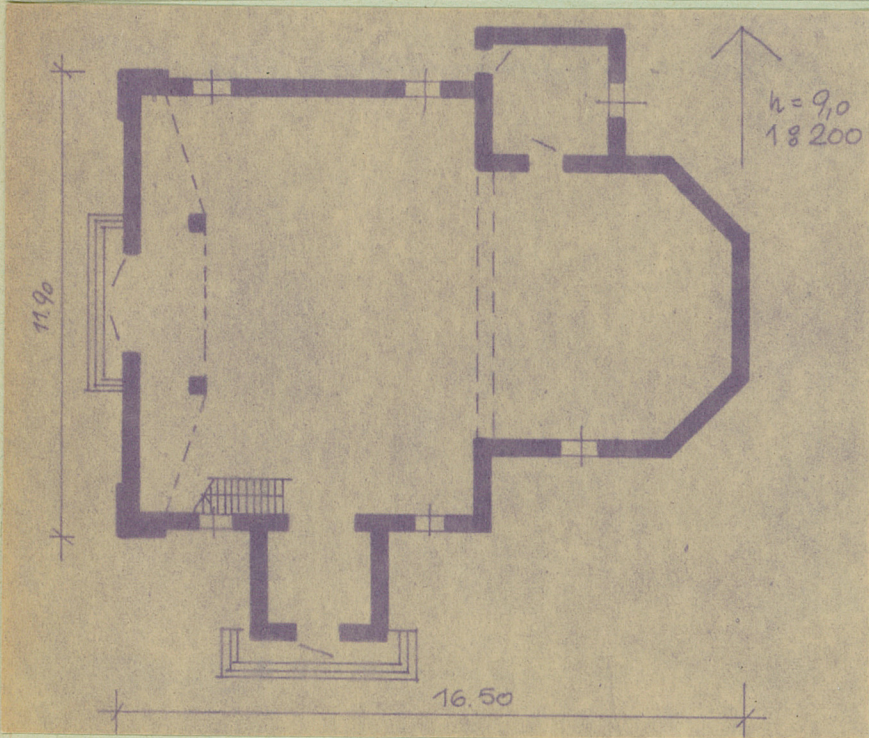
OŚRODEK  
DOKUMENTACJI  
ZABYTKÓW



Z	Y	X	W	V	U	T	S	R	P	O	N	M	L	K	J	I	H	G	F	E	D	C	B	A	Nr
---	---	---	---	---	---	---	---	---	---	---	---	---	---	---	---	---	---	---	---	---	---	---	---	---	----

31. Szkic sytuacyjny, plan schematyczny, uwagi opisowe, fotografia

Budowla orientowana, jednonawowa z wieżami i wieżami od-  
nawry prezbiterium sanktuarium trybocenie. Po pto. st. prebi-  
terium sanktuarium. Od pto. kłucza wieżowa. Długi dwuspado-  
we; na kalenicy nawy wieżowa na masywnym polu  
blacku.



## 32. Przebieg prac konserwatorskich

[illegible]

3. Koszty  
w tys. zł

Przewidywane

Rzeczywiste

34. Inspektion

A blank ledger page with three columns and five rows. The columns are defined by solid vertical lines, and the rows are defined by dashed horizontal lines. The page is cream-colored and shows signs of aging.

### 35. Uwagi różne



36. Wypełnił dnia

XI. 1968

58  
Audrey Tomanek  
prawdził dnia

37. Sprawdził dnia