

Nr

A

B

C

D

E

F

H

I

K

L

M

N

O

P

R

S

T

U

V

W

X

Z

1. Obiekt zabytkowy

par. Kościół p.w. św. WAWRZYNCA

2. Miejscowość

MACZENIKI

gm. ŚRODA

3. Wiek

XVIII

4. Styl

barok

5. Kubatura m³

1304 1400

6. Powierzchnia w m²

235,6

a) zabytkowa: 199 m² b) użytkowa: 199 m²

20. Przynależność administracyjna

a) województwo Poznańskie

b) powiat

Środa

c) gmina

Środa

7. Materiał budowlany

przed zniszczeniem

po odbudowie

a) ściany

drewno

drewno

b) sklepienia

drewno

drewno

c) stropy

drewno

drewno

d) więzania dachu

drewno

drewno

e) krycie dachu

drewno

drewno

11. Ilość budynków

1

12. Ilość kondygnacji

1

13. Użytkowanie wnętrza według ilości:

a) izb mieszkalnych

1

b) nnych pomieszczeń

1+5

c) piwnic

1

14. Grunty należące do zabytku:

ha

a) ogrody stylowe

1

b) sady i grunty uprawne

1

c) lasy

1

d) wody

1

e) inne

x mienbana

0,25

8. Wyposażenie architektoniczne

Ostka główny - późny renesans XVII. s.

barok - barokowe: 1) 1770

2) 1770 p. s. XVIII. s.

Ambona - XVIII. s.

3) XVIII. s.

15. Przeznaczenie pierwotne budynku

sakralne

16. Użytkowanie w latach ubiegłych

- - -

17. Użytkowanie obecne

- - -

18. Nadaje się do użycia na:

- - -

9. Autorzy i data budowy i przebudowy

r. 1700 -

Sufłogam Jerzy Wienbowski

19. Data rodzaj i stopień zniszczeń i odbudowy

Data	OPIS	zniszczenia %	odbudowa %
VIII. 1939 r.	niezniszczony		
XI. 1939 r.	"		
XII. 1945 r.	"		
1959	zmniejszony	25	
VII. 1965	Stan techn. Kościoła dobry		

10. Udostępnienie

dostępny

21. Stacja

nazwa stacji

odległość od stacji w km

a) kolejowa

Dębica

(Środa-Wątkotowska)

b) autobusowa

22. Właściciel i jego adres Kościół kat.

Kuria Metropol. w Poznaniu

23. Użytkownik i jego adres

Parafia w Maczenikach

24. Inwestor i jego adres:

Parafia

25. Rejestr zabytku nr

rok _____ miejsce przechowywania

26. Nazwa księgi hipotecznej

Maczeniki

27. Numer hipoteczny

t. 1. ks. 30

28. Akta

brak

29. Fotografie

hp. kons. kat.

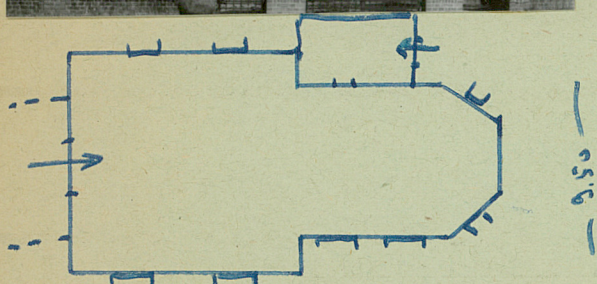
30. Inwentaryzacja pomiarowa

OŚRODEK
DOKUMENTACJI

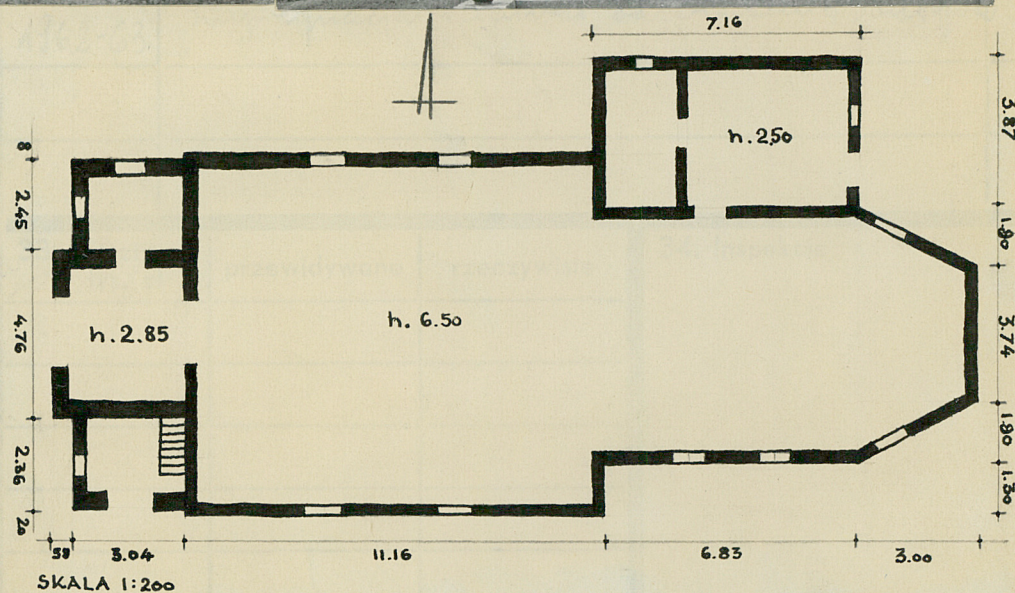
31. Szkic sytuacyjny, plan schematyczny, u



Koszt
tys. zł



Pn.



rys.
J. P.

15.00
Kościół, jednonawowy, orientowany. z presbiterium
zamykającym przębkosie, sytyczony.
Na podmurówce drewnianej. Od strony półn.
- wsch. drewniana zakrystia. Od zach. murowa-
na dobudówka na planie prostokąta -
1903. r. Wnętrze nawy nakryte sklepieniem z dre-
wa. Chór organowy wsparty na 2 drewn. słupach.
Fasada zach. zamykana ścianą prostą. Dach
z uskokiem bitym drewnianym.

Lukaszewicz I.
Jozierowski I.
Kokte III.

Katalog zabytków sztuki w Polsce, woj.
poznański, Powiat świdzki, w-wa 1964,
t. V, z. 24, 14-15.

35. Uwagi różne

Orzew. Kous. z dn. 22. X. 32; AKI-112/181/32

36. Wypełnił dnia 29. IX. 1953. r.

Adam Ogiński

37. Sprawdził dnia VIII. 65

P.