

Nr

II

A

B

C

D

E

F

G

H

I

J

K

L

M

N

O

P

R

S

T

U

V

W

X

Y

Z

1. Obiekt zabytkowy

DWÓR

2. Miejscowość

gm. ŚRODA

KOSZUTY

3. Wiek

XVII-XVIII

4. Styl

barok

5. Kubatura m³

2156

6. Powierzchnia w m²

436

a) zabytkowa:

b) użytkowa:

7. Materiał budowlany

Przed zniszczeniem

Po odbudowie

11. Ilość budynków

1

14. Grunty należące do zabytku:

ha

a) ściany

alkierze }
salonSzachulce
cegła (cz)Szachulce
(wewn.)
cegła (cz)

12. Ilość kondygnacji + poddasze

1

a) ogrody stylowe

park krajobrazowy

b) sklepienia

—

—

13. Użytkowanie wnętrza według ilości:

a) izb mieszkalnych

7

c) lasy

c) stropy

drewn.

drewn.

d) więzania dachu

drewn.

drewn.

b) innych pomieszczeń

13

d) wody

e) krycie dachu

dachówka

dachówka

c) piwnic

—

e) inne

8. Wyposażenie architektoniczne

Częściowo zachowana stawa
stolarka drzwiowa
kominek

15. Przeznaczenie pierwotne budynku

mieszkalne

16. Użytkowanie w latach ubiegłych

izby szkolne, poczta, mieszkania

17. Użytkowanie obecne

szkoła podst., muzeum, mieszkania

18. Nadaje się do użycia na

j.w.

9. Autorzy i data budowy i przebudowy

wzniesiony w 4 ćw. XVIII w. z wykorzystaniem budynku starszego z XVII w. W XIX w. powiększony wsch. alkierz ogrodowy. 1902 powiększenie drugiego oraz zaplanowane do budowy wsch. alkierza frontowego na wzór niewielu wcześniejszych

10. Udostępnienie słownego alkierza z lat 1963-5 kapitalny remont i konserwacja

Dostępny

19. Data, rodzaj i stopień zniszczeń i odbudowy

Data	O P I S	Zniszczenia %	Odbudowa %
VIII.1939 r.	niezniszczony		
XI.1939 r.	j.w.		
XII.1945 r.	j.w.		
1958	zaniedbany		
VII.1965	stan techn. dworu b. dobry - po remoncie kapitalnym i konserwacji.		

20. Przynależność administracyjna

a) województwo

Poznańskie

b) powiat

Środa

c) gmina

Środa

21. Stacja

Nazwa stacji

Odległość od stacji w km

a) kolejowa

Środa

6

b) autobusowa

Koszuty

w/m.

22. Właściciel i jego adres

Skarb Państwa

23. Użytkownik i jego adres

Szkoła Podstawowa
Koszuty

24. Inwestor i jego adres

Prezydium P.R.N w Środzie
Wydział Oświaty i Kultury

25. Rejestr zabytku Nr

K.K.I - Ma/60/35

rok

3.IX.1935

miejsce przechowywania

26. Nazwa księgi hipotecznej

Koszuty

27. Nr hipoteczny

T.I wykaz I.

28. Akta

APP Poznań
Archiwum WKZ Poznań

29. Fotografie

Archiwum WKZ Poznań

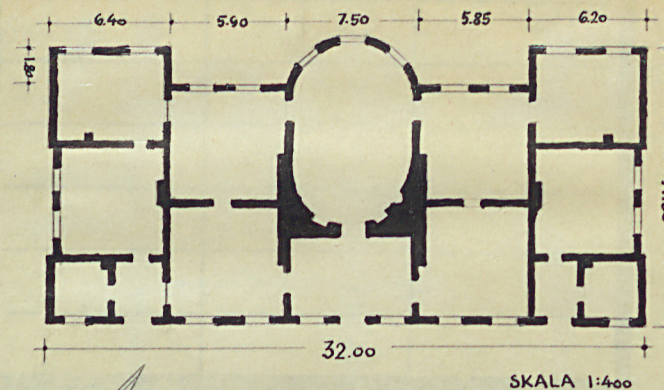
30. Inwentaryzacja pomiarowa

jest
Archiwum WKZ PoznańOŚRODEK
DOKUMENTACJI
ZABYTKÓW

31. Szkic sytuacyjny, plan schematyczny, uwagi opisowe, fotografia



32. Przebieg prac konserwatorskich

K o s z t
tys. złh. parteru
3,50h. piętrowy
3,00Pow. zab.
436 m²Pow. ptra
210 m²

Opis. Dwór konstrukcji szkieletowej z modrzewia, wypełnianej gliną. Salon i alkierze frontowe murowane z cegły, całość otynkowana. Fasadę zwrócony na pd. Parterowy z mieszkalnym poddaszem. Na rzucie prostokąta, z dwoma narożnymi alkierzami o niskich piętorkach, nie występującymi przed lico fasady frontowej i dwoma parterowymi flankującymi fasadę ogrodową. Między alkierzami parterowe przybudówki, zapewne z 2 poł. XVIII w. W fasadzie frontowej trzykcienna wystawka zwieńczona drewnianym szczytem o wolutowych spływach. Układ korpusu symetryczny, dwutraktowy, na parterze się na osi za którą owalny salon wysunięty piętrowym trzosiowym wyzłitem z fasady ogrodowej. Alkierze jednoizbowe frontowe z niewielkimi sionkami, części międzyalkierzowe jednoizbowe. Częściowo zachowane stare posadzki i stolarka. w jednym pomieszczeniu skromny kominek. Dachy kryte dachówką na korpusie czterospadowy tamany z lukarnami, na alkierzach czworoboczne w formie baniastych hełmów, nowsze zapewne 1902, na przybudówkach międzyalkierzowych trzispadowe. więźba dachowa jętkowa ze stółcami.

Bibliografia: Katalog zabytków sztuki w Polsce, T. V, z. 24, s. 13, w-va 1964

33. Koszty
w tys. zł

Przewidywane

Rzeczywiście

34. Inspekcje

35. Uwagi różne

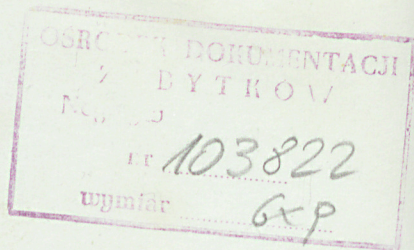
36. Wypełnił dnia VII. 1965

37. Sprawdził dnia



Kosuty Duń obronny
Poznań, 1959.

Prawa Reprodukcyj
Zastrzeżone
E. FALKOWSKI
Warszawa, Hoża 72 m. 35



MINISTERSTWO KULTURY I SZTUKI
Ośrodek Dokumentacji Zabytków

Miejscowość

KOSZUTY

Określenie zabytku:

Powiat

środa

świątobronny

Województwo

poznańskie

4. ~~XVIII~~ - XVIII

Nr inw. fotogr.

Data zdjęcia

Przedmiot zdjęcia:

Nr inw. klisz.

103822

1959

Fasada pld. wch.

Wymiary kliszy

6 x 9

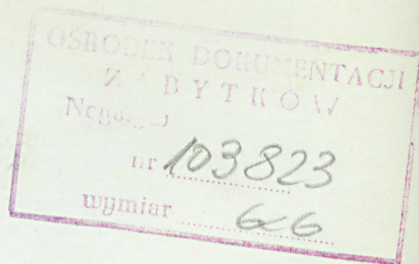
Autor zdjęcia

Miejsce przechow. kliszy

E. Falkowski



Prawa Reprodukcyj
Zastrzeżone
E. FALKOWSKI
Warszawa, Hoża 72 m. 35



Kosuty Dwór obrony

Pozm. 1959r

MINISTERSTWO KULTURY I SZTUKI
Ośrodek Dokumentacji Zabytków

Miejscowość KOSZUTY
Powiat Środa
Województwo poznańskie

Określenie zabytku:

Świąt obrotowy
w ~~XIII~~ - XVIII

Nr inw. fotogr. _____
Nr inw. klisz. 103823
Wymiary kliszy 6 x 6
Miejsce przechow. kliszy _____
ODZ

Data zdjęcia

1959

Autor zdjęcia

E. Falkowski

Przedmiot zdjęcia:

Fasada ptn. zach.
Stan podcres res-
tauracji.