

Nr

4/13

A

B

C

D

E

F

G

H

I

J

K

L

M

N

O

P

R

S

T

U

V

W

X

Y

Z

1. Obiekt zabytkowy

DOM - UL. LIPOWA MR ~~26~~ 18

2. Miejscowość

SMIGIEL ^{MIASTO}

3. Wiek

XIX

4. Styl

/

5. Kubatura m³

483-560

6. Powierzchnia w m² 138a) zabytkowa: ~~160~~ b) użytkowa: 160

7. Materiał budowlany

Przed zniszczeniem

Po odbudowie

11. Ilość budynków

1

14. Grunty należące do zabytku:

ha

a) ściany

cegły

b) sklepienia

c) stropy

d) więzania dachu

drewno

e) krycie dachu

drewno

12. Ilość kondygnacji

1

13. Użytkowanie wnętrza według ilości:

a) izb mieszkalnych

5

b) innych pomieszczeń

1

c) piwnic

1

a) ogrody stylowe

b) sady i grunty uprawne

c) lasy

d) wody

e) inne

20. Przynależność administracyjna

a) województwo

Poznań

b) powiat

Kosów

c) gmina

21. Stacja

Nazwa stacji

Odległość od stacji w km

a) kolejowa

Smigiel

b) autobusowa

"

22. Właściciel i jego adres

M. Z. B. P. - s/m

8. Wyposażenie architektoniczne

15. Przeznaczenie pierwotne budynku

mieszkalne

16. Użytkowanie w latach ubiegłych

17. Użytkowanie obecne

18. Nadaje się do użycia na

cele

9. Autorzy i data budowy i przebudowy

11-mar 1959 r. XIX w.

19. Data, rodzaj i stopień zniszczeń i odbudowy

Data

O P I S

Zniszczenia %

Odbudowa %

VIII.1939 r.

niezniszczony

XI.1939 r.

"

XII.1945 r.

"

1959

niezniszczony

15

10. Udostępnienie

dostępny

23. Użytkownik i jego adres

- - -

24. Inwestor i jego adres

- - -

25. Rejestr zabytku Nr

rok miejsce przechowywania

26. Nazwa księgi hipotecznej

27. Nr hipoteczny

28. Akta

brak

29. Fotografie

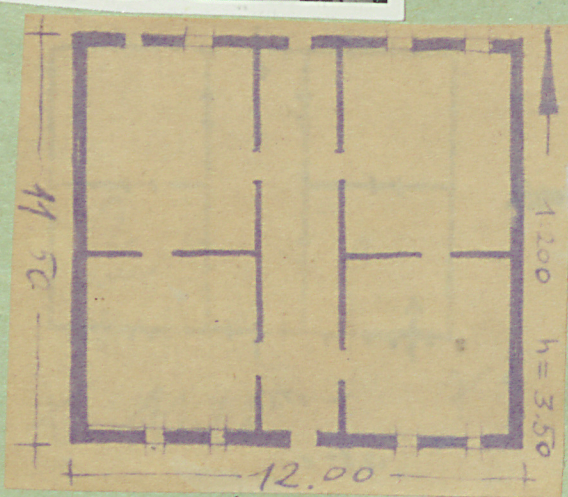
Woj. Kom. Zab.

30. Inwentaryzacja pomiarowa

OŚRODEK
DOKUMENTACJI
ZABYTKÓW

Z Y X W V U T S R P O N M L K J I H G F E D C B A Nr

31. Szkic sytuacyjny, plan schematyczny, uwagi opisowe, fotografia



Opis obiektu:

Kaleniowy. Murek, pokryty. Kory-
torek. Podpiwniczony. Na małe piece-
kopi, 5. bieżący. Długość podłogi, do-
ciśnięty, z oknami.

Architektura:

32. Przebieg prac konserwatorskich

| Rok | Wyszczególnienie prac | Koszt tys. zł |
|-----|-----------------------|------------------|
| | | |
| | | |
| | | |
| | | |
| | | |
| | | |
| | | |
| | | |
| | | |



czywiste

34. Inspekcje

36. Wypełnił dnia 9.10.79.

37. Sprawdził dnia

11.10.79 ✓

Brunon Synalewski