

1. Obiekt zabytkowy *Dom mieszk. - ul. Żeromskiego - nr. 36a*

2. Miejscowość *Trzcianka III*

3. Wiek *XIX*
I. p.

4. Styl *XIX*
bud. mieszk.

5. Kubatura m³ *472*

6. Powierzchnia w m²
a) zabytkowa: *175* b) użytkowa: *175*

20. Przynależność administracyjna
a) województwo *pomorskie*
b) powiat *Bytów - ob. Trzcianka*
c) gmina *Trzcianka*

| 7. Materiał budowlany | Przed zniszczeniem | Po odbudowie |
|-----------------------|---------------------|-------------------|
| a) ściany | <i>murow.</i> | <i>tynk.</i> |
| b) sklepienia | | |
| c) stropy | <i>głd. konstr.</i> | <i>drewn.</i> |
| d) więzania dachu | | <i>drewn.</i> |
| e) krycie dachu | | <i>karpasówka</i> |

| | | | |
|--|-----------|---------------------------------|-------------|
| 11. Ilość budynków | <i>1</i> | 14. Grunty należące do zabytku: | ha |
| 12. Ilość kondygnacji | | a) ogrody stylowe | |
| 13. Użytkowanie wnętrza według ilości: | <i>10</i> | b) sady i grunty uprawne | <i>10a.</i> |
| a) izb mieszkalnych | <i>6</i> | c) lasy | |
| b) innych pomieszczeń | <i>4</i> | d) wody | |
| c) piwnic | <i>2</i> | e) inne | |

| 21. Stacja | Nazwa stacji | Odległość od stacji w km |
|---------------|------------------|--------------------------|
| a) kolejowa | <i>Trzcianka</i> | |
| b) autobusowa | <i>Trz.</i> | |

8. Wyposażenie architektoniczne
Węzłowe gł. do trum. - węgla - flakhor. kolumny - łaskawiskini, gęstsze okapany - kłasygryk. belkowanie (młoty).

15. Przeznaczenie pierwotne budynku *mieszk. (administr.)*

16. Użytkowanie w latach ubiegłych *ps.*

17. Użytkowanie obecne *ps.*

18. Nadaje się do użycia na *ps.*

22. Właściciel i jego adres
Miasto - MRN

9. Autorzy i data budowy i przebudowy
bud. pow. XIX w.

| 19. Data, rodzaj i stopień zniszczeń i odbudowy | | | |
|---|-----------------|---------------|------------|
| Data | O P I S | Zniszczenia % | Odbudowa % |
| VIII.1939 r. | <i>niezmus.</i> | | |
| XI.1939 r. | <i>—</i> | | |
| XII.1945 r. | <i>zniszcz.</i> | | |
| | <i>ściany</i> | <i>30</i> | |
| | <i>drewn.</i> | <i>40</i> | |
| | <i>stolarka</i> | <i>50</i> | |

23. Użytkownik i jego adres - *mieszkaniec:*
[redacted]

24. Inwestor i jego adres
A - 187

10. Udostępnienie
dotk.

25. Rejestr zabytku Nr *788*
1.12.1968 rok miejsce przechowywania

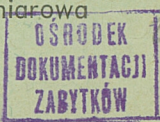
26. Nazwa księgi hipotecznej *brak*

27. Nr hipoteczny

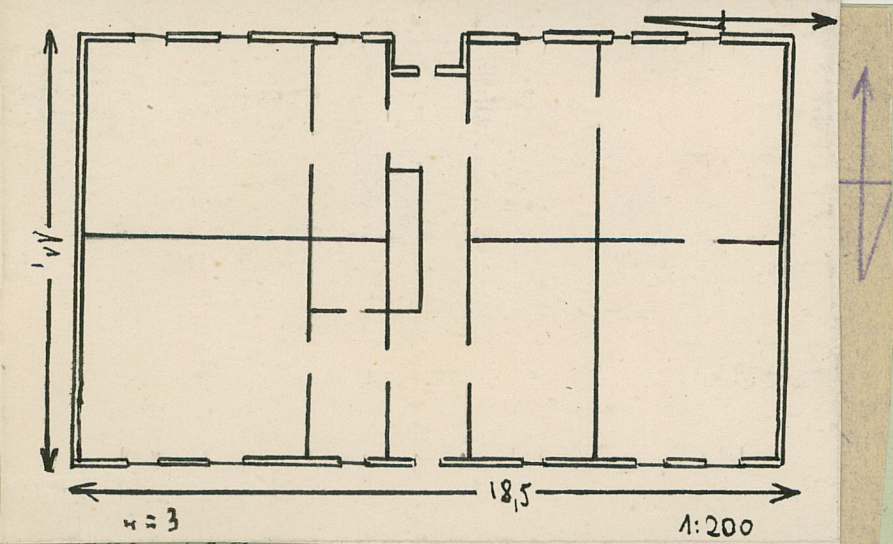
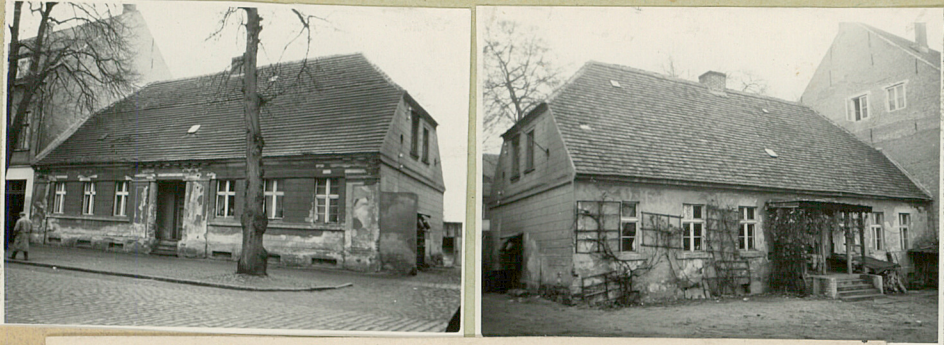
28. Akta *brak*

29. Fotografie *Woj. Kon. Bel.*

30. Inwentaryzacja pomiarowa *brak*



31. Szkic sytuacyjny, plan schematyczny, uwagi opisowe, fotografia



Dom mieszkalny (mieszkalny) klasycystyczny; białe ściany;
 do ulicy; murek, bruk, 2 brzoła.
 7 okien - 8 i 16 mierz. 2 wiatki.
 1 komin w kole. wjazd - portal klasycystyczny
 dach z nasadzką.

Wzrost: 170 cm. 200 kg. 1900 - 1900.
 Jan. Trzaskowski, 04. 1900 - 1900 - Katarzyna
 200. 1900 - 1900 - 1900 - 1900

32. Przebieg prac konserwatorskich

| Rok | Wyszczególnienie prac | Koszt tys. zł |
|-----|-----------------------|------------------|
| | | |
| | | |
| | | |
| | | |
| | | |
| | | |
| | | |
| | | |
| | | |
| | | |

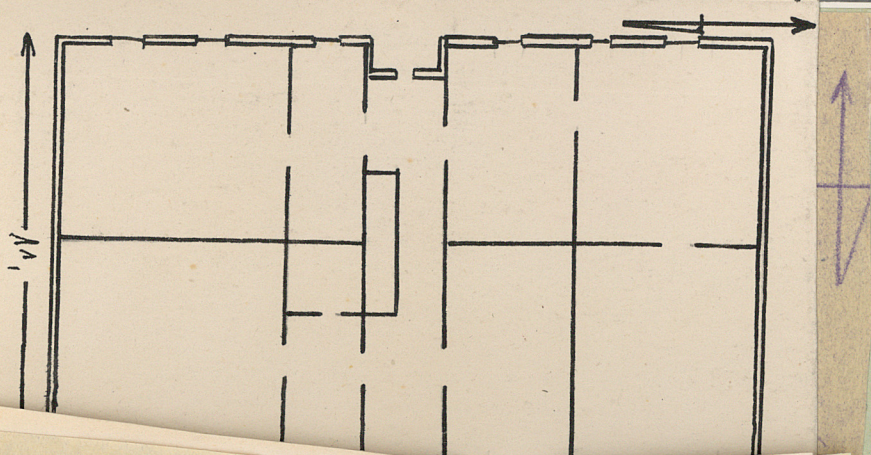
| 33. Koszty w tys. zł | Przewidywane | Rzeczywiste |
|-------------------------|--------------|-------------|
| | | |
| | | |
| | | |
| | | |
| | | |
| | | |
| | | |
| | | |
| | | |

| 34. Inspekcje |
|---------------|
| |
| |
| |
| |
| |
| |
| |
| |
| |

35. Uwagi różne

| |
|------------------------------|
| 36. Wypełnił dnia 2. XII 59 |
| 37. Sprawdził dnia 6. XII 61 |

31. Szkic sytuacyjny, plan schematyczny, uwagi opisowe, fotografia



Dom miesz. (adamin.) klasycystyczny; baleniez
do ulicy; murosany, tynkowany, 2 trakt.
Fosory - 8 i 16 miesz. 2 wiatk.
1 komin kolon. wjazd - portel klasycyst.
dach z muros'thory.

brat: Pnegl. Zae voj. poru. VKZ - Poru.
Ign. Trybowski, pl. Zagorowski - Katalhof
Zab. ml. pos. jilskrejo 1911-6

32. Przebieg prac konserwatorskich

[illegible]

| 33. Koszty w tys. zł | Przewidywane | Rzeczywiste |
|-------------------------|--------------|-------------|
| | | |
| | | |
| | | |
| | | |
| | | |
| | | |
| | | |
| | | |

34. Inspekcje

35. Uwagi różne

36. Wypełnił dnia 2. 11. 59

37. Sprawdził dnia

6. xh. 65 Feb.