

1. Obiekt

DOM MIESZKALNY

2. Czas powstania
ok. poł. XIX w.

3. Miejscowość
SMIGIEL

4. Adres

Kościuszki 18

nr hipoteczny

5. Przynależność administracyjna

województwo leszczyńskie

gmina Smigiel

6. Poprzednia nazwa miejscowości

Schmiegel

Przynależność administracyjna
przed 1. VI. 1975

województwo poznańskie

powiat Kościan

Właściciel i jego adres

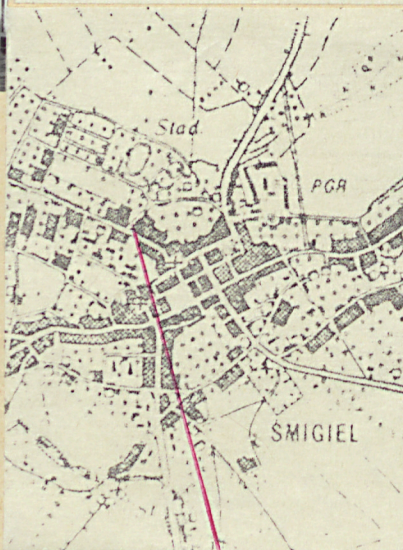
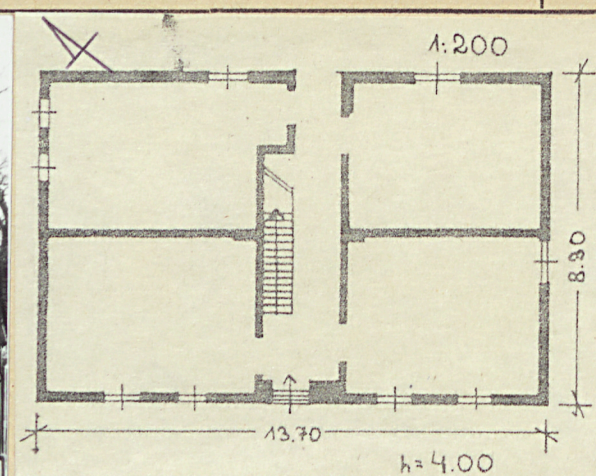
M.Z.B.M. Smigiel, Ogrodowa 54

Użytkownik i jego adres

10. Rejestr zabytków

Nr K.III.880/mu/69 data 25.11.1969

364/554 A



autor zdjęć Panek

data wykonania X.1980

miejsce przechowywania negatywów BDZ Leszno

12. Autorzy, historia obiektu, określenia stylu.

13 Opis (sytuacja, materiał i konstrukcja, rzut, bryła, elewacje, dach wnętrze wyposażenia, instalacje)

Dom usytuowany jest przy ul. Kościuszki, założonej na pn-zach. od Rynku, przy skrzyżowaniu ulicy z ul. Północną, od str. zach. widoczny Dom Kultury, na parceli o formie czworokąta, z oficyną od str. pn-zach. Zwrócony kalenicą do ulicy.

Materiał: cokoł z kamienia polnego i cegły, o konstrukcji ścian z cegły i gliny tynkowany. W partii dachu kryty dachówką karpiówką w koronkę. Więźba w typie krokwiowo-stolcowym, ze stolcami stojącymi i leżącymi, stropy belkowe z pod-sufitką, podłogi, klatka schodowa-drewniane. Posadzki w sieni cementowe. W piwnicach sklepienia odcinkowe i posadzki ceglane. Okna skrzynkowe, czteroskrzydłowe i typu szwedzkiego, drzwi dwuskrzydłowe, przylgowe i jednoskrzydłowe.

Plan domu oparty jest o wydłużony prostokąt, z sienią przelotową na osi, zwięzającą się od str. pn., mieszczącą we wnęce jednobiegowe schody prowadzące na poddasze i przylegającymi do sieni czterema prostokątnymi pomieszczeniami, po dwa w każdym trakcie. Trakty o identycznej szerokości. Na osi domu, jednobiegowe schody.

Bryłę tworzy jednokondygnacyjny prostopadłościan, podpiwniczony, ustawiony na wysokim cokole, nakryty dachem z nacółkami.

Elewacja pd., jednokondygnacyjowa, pięcioosiowa, symetryczna. W dolnej partii ściany, nieznacznie wysunięty cokoł, z oknami od piwnic. Do cokołu, na osi, dostawione jednobiegowe schody. Drzwi ujęte w płyciny tynkowane. Otwór drzwiowy, flankowany przez cztery prostokątne otwory okienne, ograniczone od str. naroży listwami. Elewacja zamknięta gzymsem. Elewacja zach., dwukondygnacyjowa, dwuosiowa w parterze i sześćoosiowa w szczycie. Otwory prostokątne. Pomiędzy kondygnacjami, gzyms. Naroża elewacji ujęte w szerokie, dzielone pozioma lizeny. Elewacja wsch., dwukondygnacyjowa, jednoosiowa w parterze i sześćoosiowa w szczycie. Kompozycja identyczna jak od str. zach.

Instalacje: elektr., ogrzewcza/piece/wodociągowa, gazowa.

14. Kubatura 448m ³	15. Powierzchnia użytkowa 140m ²	16. Przeznaczenie pierwotne mieszkalne	17. Użytkowanie obecne mieszkahe
18. Prace budowlane i konserwatorskie, ich przebieg i dokumentacja		19. Stan zachowania (fundamenty, ściany zewnętrzne, ściany wewnętrzne, sklepienia, stropy, konstrukcje dachowe, pokrycie dachu, wyposażenie i instalacje) Stan dobry.	
20. Najpilniejsze postulaty konserwatorskie			

21. Akta archiwalne (rodzaj akt, numer i miejsce przechowywania)

22. Bibliografia

23. Źródła ikonograficzne i fotografie (rodzaj, miejsce przechowywania, sygnatury)

24. Uwagi różne

25. Wypełnił

mgr Panek

26. Sprawdził

27. Załączniki

1. Miejscowość

SMIGIEL

2. Obiekt (nazwa jak w karcie)

DOM, Kościuszki 18

3. Zawartość wkładki (nazwa obiektu lub materiału uzupełniającego)

FOTOGRAFIA



Wkładkę założył: Panek, 04.1981

(imię, nazwisko, data)

Miejsce przechowywania negatywów: BDZ leszno

Jedn. Wyd. Akcyd. Olsztyn zam. 1299/5/78
OZGraf. ZP. Ostroda zam. 1040 n 20000

Wzór ODZ 1978 r.