

1. Obiekt zabytkowy

DOM - UL. KOŚCIAŁSKA ~~NR 2~~ Nr. 6

2. Miejscowość

SMIGIEL MIASTO

3. Wiek

XIX

4. Styl

/

5. Kubatura m³

880 420

6. Powierzchnia w m² *222 222*

a) zabytkowa: *160* b) użytkowa: *160*

20. Przynależność administracyjna

a) województwo

Poznań

b) powiat

Kościan

c) gmina

/

7. Materiał budowlany

przed zniszczeniem

po odbudowie

11. Ilość budynków

1

14. Grunty należące do zabytku:

ha

a) ściany

cegła

b) sklepienia

/

c) stropy

/

d) wiązania dachu

drewno

e) krycie dachu

dachówka

12. Ilość kondygnacji

1

a) ogrody stylowe

b) sady i grunty uprawne

c) lasy

d) wody

e) inne

21. Stacja

nazwa stacji

odległość od stacji w km

a) kolejowa

Smigiel

(b autobusowa

/

22. Właściciel i jego adres

1729317-5/wn

23. Użytkownik i jego adres

- " -

24. Inwestor i jego adres

- " -

9. Autorzy i data budowy i przebudowy

1-wn p.t. XIX. s.

19. Data, rodzaj i stopień zniszczeń i odbudowy

Data

O P I S

zniszczenia
%

odbudowa
%

VIII. 1939 r.

niezniszczony

XI. 1939 r.

/

XII. 1945 r.

/

1959

niezniszczony

15

25. Rejestr zabytku nr rok miejsce przechowywania

26. Nazwa księgi hipotecznej

27. Numer hipoteczny

28. Akta

brak

29. Fotografie

Woj. Kon. Zeb. - Poznań

30. Inwentaryzacja pomiarowa

brak

10. Udostępnienie

dostępny



452



Koszt
tys. zł

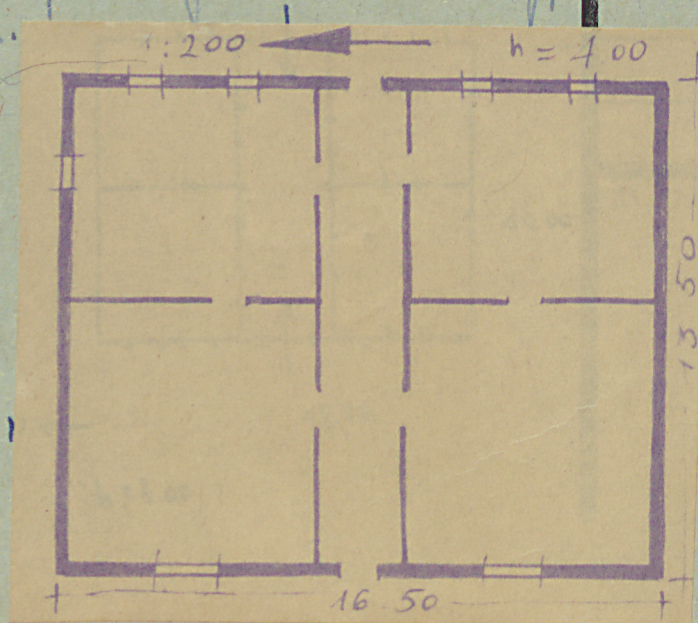
Opis objekta :

Horseshoecorn, Zinnia, Kaleidoscope do
mily. Muesang & ceptz, poty mico-
rony! Pinkberry. Ha much proboscis,
5-ding. 2 oblong wj's'wong in nos
on. Dots dandydory, do chobokony,
2 novat'licum.

[illegible]

34. Inspekcje

Bibliographia:



agi rózne

36. Wypełnił dnia

11.5.1959

9.5. 1900

37. Sprawdził dnia

11. 1967 ✓

Brunon Cynalewski