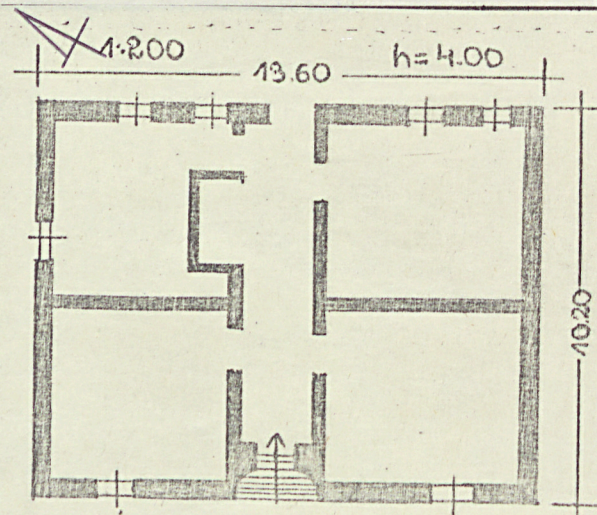


1. Obiekt

DOM MIESZKALNY

2. Czas powstania  
 Mur 2 ćwierć  
 XIX w.

3. Miejscowość  
 SMIGIEL



4. Adres  
 Kościańska 6

nr hipoteczny

5. Przynależność administracyjna

województwo leszczyńskie

gmina Smigiel

6. Poprzednie nazwy miejscowości

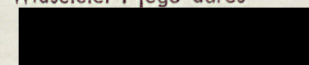
Schmiegel

7. Przynależność administracyjna  
 przed 1 VI 1975

województwo poznańskie

powiat Kościan

8. Właściciel i jego adres

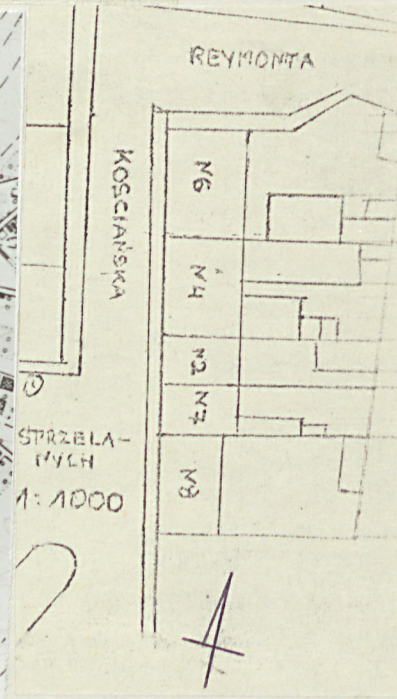
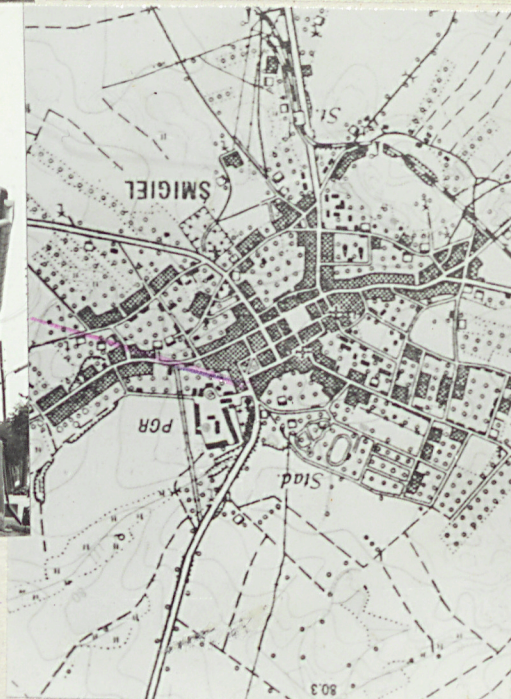


9. Użytkownik i jego adres

j.w.

10. Rejestr zabytków

Nr \_\_\_\_\_ data \_\_\_\_\_



autor zdjęć Panek

data wykonania X.1980

miejsce przechowywania negatywów

B02 leżno



12. Autorzy, historia obiektu, określenia stylu.

Dom zbudowany w 2 ćwierci XIX w., związany prawdopodobnie z założonym nieopodal cmentarzem ewangelickim. Przebudowany układ wewnętrzny w latach sześćdziesiątych XX w.

13. Opis (sytuacja, materiał i konstrukcja, rzut, bryła, elewacje, dach, wnętrze wyposażenie, instalacje)

Dom usytuowany jest przy narożniku ul. Kościańskiej i ul. Reymonta, założonych na pn.-wsch. skraju miasta. Od str. pn. kaplica i cmentarz ewangelicki. Zwrócony kalenicą do ulicy. Od str. wsch. dostawione budynki gospodarcze/kuźnia/  
Materiał: cokol z kamienia polnego i cegły. Konstrukcja ścian z cegły. Elewacje tynkowane. Dach kryty dachówką karpiówką w koronkę. Więźba w typie krokwiowo-jętkowym, ze stolcami leżącymi i stojącymi, stropy belkowe z podsufitką, podłogi drewniane. W sieni posadzki ceramiczne. W piwnicach sklepienia odcinkowe, z układem cegieł w jodełkę. Okna skrzynkowe, trójskrzydłowe. Drzwi przylgowe i tępe, jedno i dwuskrzydłowe.

Plan domu oparty o regularny prostokąt, z podłużną sienią na ośi, przebiegającą przez całą szerokość korpusu, z dostawionymi od zach. jednobiegowymi schodami. Po obu stronach sieni, założone prostokątne pomieszczenia/układ przebudowany/  
Układ dwutraktowy.

~~XXXXXXXX~~ Bryła tworzy regularny, jednokondygnacyjny prostopadłościan, ustawiony na wysokim cokole, ze schodami od str. zach., nakryty dachem dwuspadowym, ze ściętym naczółkiem od str. pn. Podpiwniczony.

Elewacja zach., jednokondygnacyjna, trójościowa. Na ośi, jednobiegowe schody, prowadzące do prostokątnego otworu drzwiowego. Cokol ograniczony gzymsem. Po obu stronach drzwi, założone po jednym oknie prostokątnym. Elewacja zamknięta profilowanym gzymsem. Elewacja pn., dwukondygnacyjna, jednoośiowa w parterze i kondygnacji szczytu. Otwory prostokątne, przedzielone gzymsem międzykondygnacyjnym. Elewacja wsch., jednokondygnacyjna, pięcioośiowa, z otworami prostokątnymi. Brak podziałów architektonicznych.

Instalacje: elektryczna, wodociągowa, kanalizacyjna, ogrzewcza/CO/gazowa.



14. Kubatura 552m <sup>3</sup>	15. Powierzchnia użytkowa 120m <sup>2</sup>	16. Przeznaczenie pierwotne mieszkalne	17. Użytkowanie obecne mieszkalne
18. Prace budowlane i konserwatorskie, ich przebieg i dokumentacja		19. Stan zachowania (fundamenty, ściany zewnętrzne, ściany wewnętrzne, sklepienia, stropy, konstrukcje dachowe, pokrycie dachu, wyposażenie i instalacje) Stan dobry.	
20. Najpilniejsze postulaty konserwatorskie			



21. Akta archiwalne (rodzaj akt, numer i miejsce przechowywania)

22. Bibliografia

23. Źródła ikonograficzne i fotografie (rodzaj, miejsce przechowywania, sygnatury)

24. Uwagi różne

25. Wypełnił

mgr W.M.Panek  
X.1980

26. Sprawdził

27. Załączniki