

1. Obiekt

DOM MIESZKALNY

2. Czas powstania
II poł. XIX w.

3. Miejscowość
SMIGIEL

4. Adres ~~Swierczewskiego~~
Swierczewskiego 13
ob Gopeller'skie
nr hipoteczny

5. Przynależność administracyjna

województwo leszczyńskie

gmina Smigiel

6. Poprzednie nazwy miejscowości

Schmiegel

7. Przynależność administracyjna
przed 1 VI 1975

województwo poznańskie

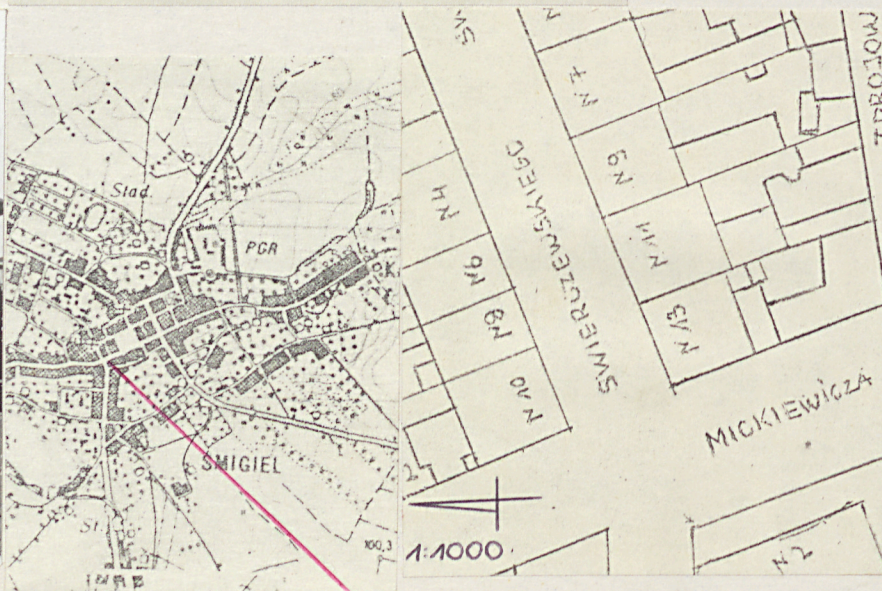
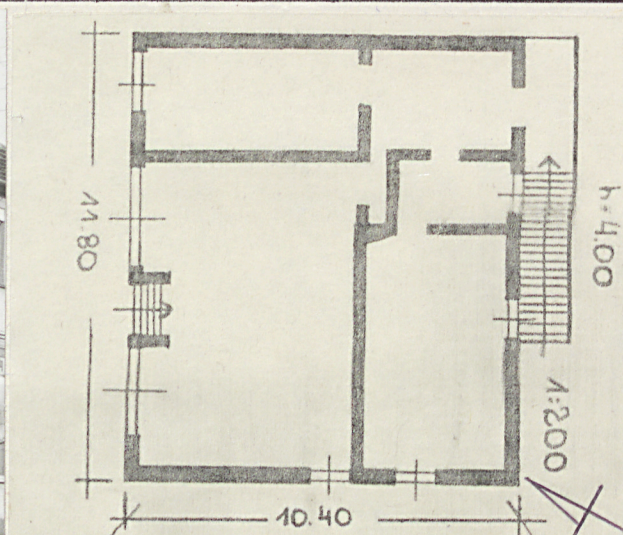
powiat Kościan

8. Właściciel i jego adres
M. Stachowiak, j.w.

9. Użytkownik i jego adres

10. Rejestr zabytków

Nr 367/557/A data 25.04.1969



autor zdjęć T. Wujewski
 data wykonania XI. 1980
 miejsce przechowywania negatywów

12. Autorzy, historia obiektu, określenia stylu.

Dom zbudowany w II poł.XIX w., przebudowany częściowo układ wewnętrzny w latach sześćdziesiątych XX w.

13. Opis (sytuacja, materiał i konstrukcja, rzut, bryła, elewacje, dach, wnętrze, wyposażenie, instalacje)

Dom usytuowany jest przy narożniku ul.Swierczewskiego i ul.Mickiewicza, nieopodal skrzyżowania ulic z ul.Matejki i Kilińskiego, na parceli o formie zbliżonej do prostokąta, z zabudowaniami gospodarczymi od str.pd-zach., zwrócony kalenicą do ul.Swierczewskiego.

Materiał: cokoł, konstrukcja ścian-cegła wypalana. Elewacje tynkowane. Dach kryty dachówką karpiówką w łuskę. Więźba w typie krokwiowo-jętkowym ze stolcami stojącymi, stropy belkowe z podsufitką, podłogi, klatka schodowa-drewniane. Podpiwniczony-sklepienia odcinkowe. Schody ceglane, tynkowane, zewnętrzne. Okna skrzynkowe, czteroskrzydłowe oraz w oprawach metalowych. Drzwi przylgowe i tępe, jedno i dwuskrzydłowe.

Plan oparty o regularny prostokąt, zbliżony w proporcjach do kwadratu, znacznie przebudowany. Na ośi od str.pn., jednobiegowe schody prowadzące do partii usługowej. Od str.pd.dostawione zewnętrzne schody, prowadzące na wysoki parter, a następnie do prostokątnej sieni. Pomieszczenia na planach prostokątów, o różniowanej wielkości.

Bryłę tworzy jednokondygnacyjny prostopadłościan, ustawiony na wysokim cokole, nakryty dwuspadowym dachem, ze ściętym naczółkiem od str.zach.i facjatką w partii dachu od str.pn., nakrytą dachem dwuspadowym. Podpiwniczony. Od str.pd.dostawione do cokołu jednobiegowe schody.

Elewacja pn., jednokondygnacyjna, czteroosiowa. Na ośi, prostokątny otwór drzwiowy, z dostawionymi schodami, flankowany przez dwa duże okna wystawowe. Od str.wsch.jedno okno prostokątne z parapetem. Elewacja zamknięta profilowanym gzymsem. W partii dachu, dwuosiowa facjatka. Elewacja ~~zach.~~ dwukondygnacyjna, trójościowa w partii parteru i czteroosiowa w szczycie. Otwory prostokątne, w opaskach, z parapetem. Pomiedzy kondygnacjami, gzyms profilowany. Elewacja zamknięta gzymsem. Elewacja pd., dwuosiowa, w parterze, z dostawionymi schodami. Otwory prostokątne, w układzie niesymetrycznym.

Instalacje: elektryczna, ogrzewcza/piece/wodociągowa, gazowa.

1. Opis

2. Cechy bieżącej

3. Właściwości

ARCHITEKTURA I WIDOKOWOŚĆ
KARTY WIDOKOWOŚCI
WIDOKI W WIDOKOWOŚCI
OŚRODEK DOKUMENTACJI

A B C D E F G H I J K L M N O P Q R S T U V W X Y Z

14. Kubatura 496m ³	15. Powierzchnia użytkowa 110m ²	16. Przeznaczenie pierwotne mieszkalne	17. Użytkowanie obecne mieszkalno-handlowe
18. Prace budowlane i konserwatorskie, ich przebieg i dokumentacja		19. Stan zachowania (fundamenty, ściany zewnętrzne, ściany wewnętrzne, sklepienia, stropy, konstrukcje dachowe, pokrycie dachu, wyposażenie i instalacje) Stan dobry.	
20. Najpilniejsze postulaty konserwatorskie		23. Źródła ikonograficzne i fotograficzne (rodzaj, miejsce przechowywania, sygnatury)	
		24. Uwagi różne	
		25. Wybory	
		26. Zdjęcia	

21. Akta archiwalne (rodzaj akt, numer i miejsce przechowywania)

22. Bibliografia

23. Źródła ikonograficzne i fotografie (rodzaj, miejsce przechowywania, sygnatury)

24. Uwagi różne

Zieloną kartę założył w 1959r. T. Jurek

25. Wypełnił

mgr W.M. Panek
XI. 1980

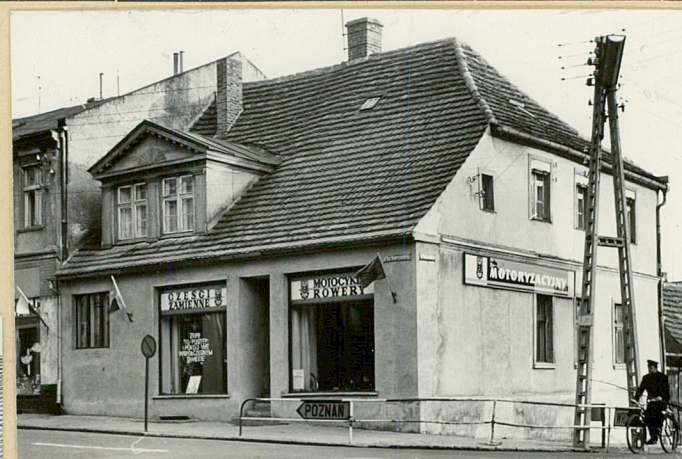
26. Sprawdził

27. Załączniki

1. Miejscowość
SMIGIEL

2. Obiekt (nazwa jak w karcie)
DOM, Swierczewskiego 13

3. Zawartość wkładki (nazwa obiektu lub materiału uzupełniającego)
FOTOGRAFIA



Zdjęcia nr 1,2,3 z 1959 i 1964r.

1,2

3.

Wkładkę założył:
Panek, 04.1981
(imię, nazwisko, data)

Miejsce przechowywania negatywów: