

A B C D E F G H I J K L M N O P R S T U V W X Y Z

Nr 15861
WIELKOPOLSKIE

1. Obiekt
1935/3
Zespół Dworca Kolejowego w Śmiglu

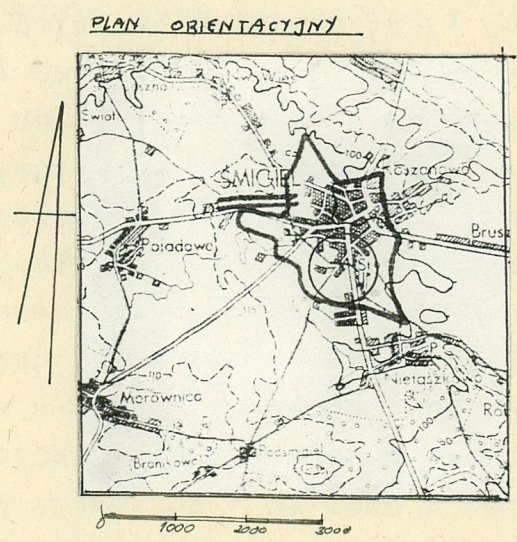
DOM MIESZKALNY NR 4

2. Czas powstania
1925

3. Miejscowość
Ś M I G I E L



Widok frontowy - zachodni

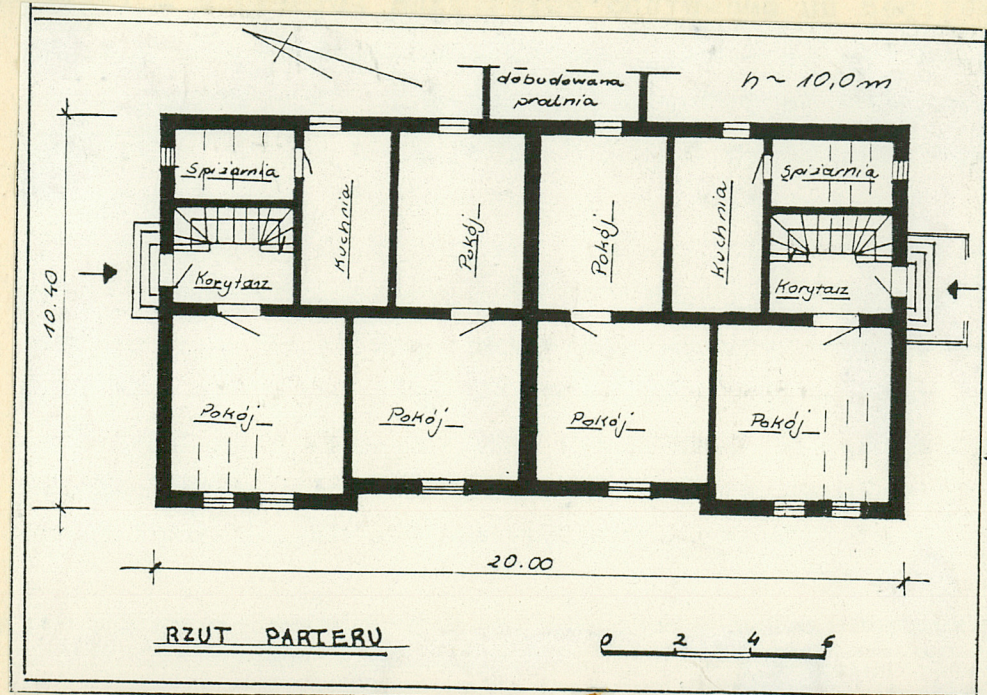


4. Adres
64-030 Śmigiel
ul. Dworcowa 9-11
nr hipoteczny

5. Przynależność administracyjna
województwo leszczyńskie
gmina Śmigiel

6. Poprzednie nazwy miejscowości
Szmigiel, Smigel,
Schmiegiel, Schmiegel,
Schmiegeler

7. Przynależność administracyjna
1 VI 1975



województwo poznańskie
powiat Kościan

8. Właściciel i jego adres
Zarząd Kolei Dojazdowych
Poznań
ul. Aleja Niepodległości 8

9. Użytkownik i jego adres
Śmigielska Kolej
Dojazdowa w Śmiglu
ul. Dworcowa 2-3

10. Rejestr zabytków:
Nr data

W 1925 roku na terenie należącym do ówczesnych Śmigielskich Kolei Powiatowych wybudowano wielorodzinny dom mieszkalny dla urzędników kolejki.

Dom z chlewniami i ogrodzonym podwórkiem oraz oświetleniem gazowym.

Pierwszy remont przeprowadzono w budynku w 1927 roku zakładając urządzenia sanitarne z instalacją odpływową i toalety.

Do dziś w budynku mieszkają aktualni jak i emerytowani pracownicy kolejki.

Budynek zbudowany na wzór małej kamienicy z bocznymi ryzalitami.

Wielorodzinny dom mieszkalny zlokalizowany jest we wschodniej części terenu użytkowanego obecnie przez Śmigielską Kolej Dojazdową. Front budynku skierowany jest na zachód i przez pas ogrodu przylega do ulicy Dworcowej. Za ulicą znajduje się torowisko kolejki wąskotorowej. Od strony północnej budynek sąsiaduje z parterowym budynkiem mieszkalnym nazywanym "toromistrzówką", a od strony południowej znajduje się ogród i dalej droga polna. Na zapleczu znajduje się podwórko i budynek gospodarczy. Teren wokół budynku ogrodzony jest parkanem, a od ulicy metalową siatką.

Materiał: cokół z kamienia polnego zwieńczony rzędem cegieł układanych na wodzówkach, ściany z cegły ceramicznej na zaprawie wapiennej tynkowane wewnątrz i zewnątrz. Grubość ścian zew. - 41 cm, wewnętrznych 35 i 25 cm.

Stropy - w piwnicy ceramiczne, odcinkowe na podciągach stalowych, nad parterem i piętrem stropy drewniane, belkowe z podsufitką. Wieżba dachowa drewniana płatwiowo-kleszczowa z dwoma stolcami stojącymi. Dach kręty dachówką ceramiczną. Posadzki - w piwnicy - ceglane, w korytarzu - cementowe, w pomieszczeniach mieszkalnych podłogi z desek. Schody - zewnętrzne ceglano-betonowe, do piwnicy i wewnętrzne - drewniane, jednobiegowe, zakrzywione w planie, z prostą balustradą. Otwory okienne i drzwiowe - prostokątne, w dachu małe okienną - półokrągłą. Okna w ościeżnicach drewnianych dwu- i trzyskrzydłowe z nadświetleniem. Drzwi zewnętrzne drewniane, dwuskrzydłowe, sześciopłycinowe z górnym naswietleniem. Drzwi wewnętrzne jedno i dwuskrzydłowe - płycinowe. Rzut oparty na planie prostokąta z wysuniętymi narożnikami / południowo zachodni i północno - zachodni /, dwutraktowy w układzie podłużnym, symetryczny względem osi poprzecznej rzutu. Część południowa i północna budynku są lustrzanymi odbiciami. Bryła w części korpusu stanowi graniastosłup z dachem czterospadowym, prostą wystawką w dachu od strony wschodniej i małymi wystawkami od strony zachodniej, poł., i pół. Obiekt jest dwukondygnacyjny, częściowo podpiwniczony, z częściowo mieszkalnym poddaszem od strony wschodniej, w części zachodniej poddasze przeznaczone na strych.

<p>14. Kubatura</p> <p>ok. 1700 m³</p>	<p>15. Powierzchnia użytkowa</p> <p>ok. 300 m²</p>	<p>16. Przeznaczenie pierwotne</p> <p>Dom mieszkalny dla urzędników kolejki</p>	<p>17. Użytkowanie obecne</p> <p>Dom mieszkalny pracowników kolejki</p>
<p>18. Prace budowlane i konserwatorskie, ich przebieg i dokumentacja</p> <ol style="list-style-type: none"> 1. Założenie instalacji elektrycznej 2. Dobudowa pralni 3. Instalacja w niektórych mieszkaniach łazienek 		<p>19. Stan zachowania (fundamenty, ściany zewnętrzne, ściany wewnętrzne, sklepienia, stropy konstrukcje dachowe, pokrycie dachu, wyposażenie i instalacje)</p> <p>stan zachowania - dobry-remontu wymagają tynki zewnętrzne i schody.</p>	
		<p>20. Najpilniejsze postulaty konserwatorskie</p>	

21. Akta archiwalne (rodzaj akt, numer i miejsce przechowywania)

22. Bibliografia

Jak w karcie założenia

23. Źródła ikonograficzne i fotografia (rodzaj, miejsca przechowywania, sygnatury)

24. Uwagi różne *zob. karta zespota*

25. Opracował

tekst Grażyna Wejman 1992.08.03
imię, nazwisko, data, podpis

plany, rysunki Grażyna Wejman 1992.07.27
imię, nazwisko, data, podpis

zdjęcia fotogr. Grażyna Wejman 1992.07.23,24.
imię, nazwisko, data, podpis

miejsce przechowania negatywów _____
Karta po wypełnieniu podlega ochronie na podstawie przepisów prawa autorskiego

26. Adnotacje o inspekcjach, informacje o zmianach (daty, imiona i nazwiska wypełniających)

27. Załączniki *+1*

1. Miejscowość

2. Obiekt (nazwa jak w karcie)

3. Zawartość wkładki (nazwa obiektu lub materiału uzupełniającego)

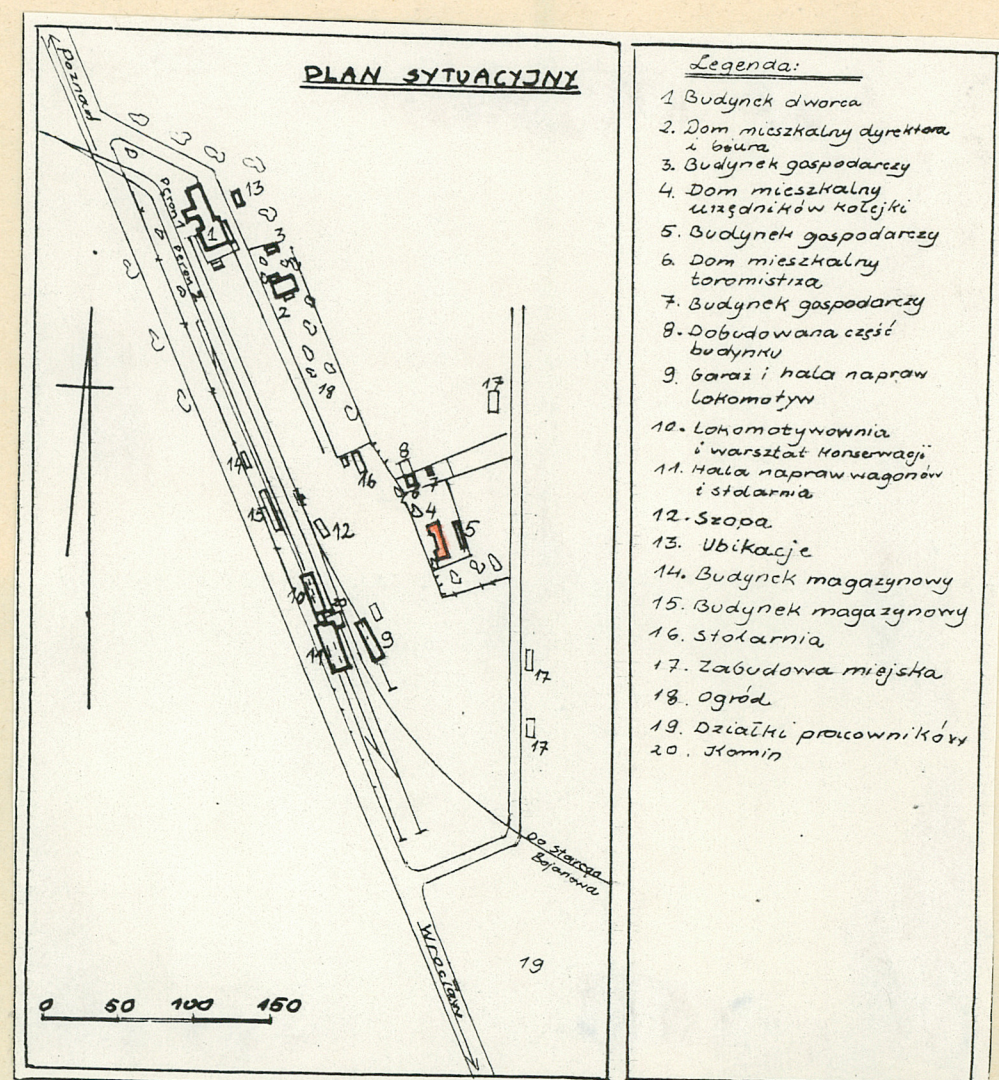
Smigiel

Dom mieszkalny nr 4

c.d. poz. 13, plan sytuacyjny, zdjęcia

c . d . poz. 13

Elewacje otynkowane jasnym tynkiem, cokół bez tynku. Narożniki budynku boniowane. Elewację frontową-zachodnią poprzedzają dwa boczne ryzality ze szczytowymi daszkami. W ryzalitach okna dwuskrzydłowe, w środkowej części budynku - trzyskrzydłowe. W połaci dachowej dwie wystawki z małymi okienkami. Wejścia do budynku na ścianie północnej i na ścianie południowej przez dobudowaną, drewnianą ganek. Na ścianach tych poza wejściem okna z poszczególnych kondygnacji i jedna wystawka w połaci dachowej. Elewacja wschodnia z oknami z poszczególnych kondygnacji, z prostą wystawką z dachem jednospadowym. Ściana wystawki jest przedłużeniem ściany budynku. Gzymsy proste. Do ściany wschodniej przylega wybudowana w ostatnich latach parterowa pralnia. Wnętrze: proste, podzielone na prostokątne pokoje i kuchnie z wydzielonymi klatkami schodowymi. Wyposażenia: - brak. Instalacje: elektryczna, wod.-kan.



Wkładkę założył: Grażyna Wejman 1992.08.03.
(imię, nazwisko, data)

Miejsce przechowywania negatywów:



Drzwi na ścianie północnej



Ściana południowa



Widok od strony wschodniej



Cokół, okno z parteru,