

1. Obiekt

KOSCIÓŁ FIL.p.w.św.WITA

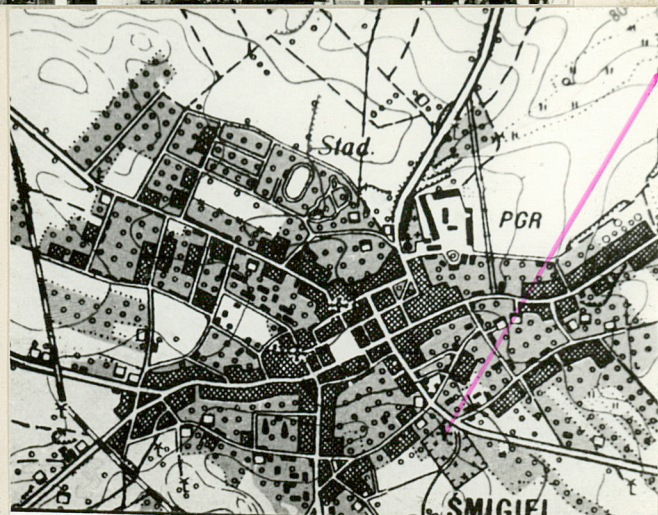
2. Czas powstania  
1769, 1908, 1963  
1973-1975.

3. Miejscowość

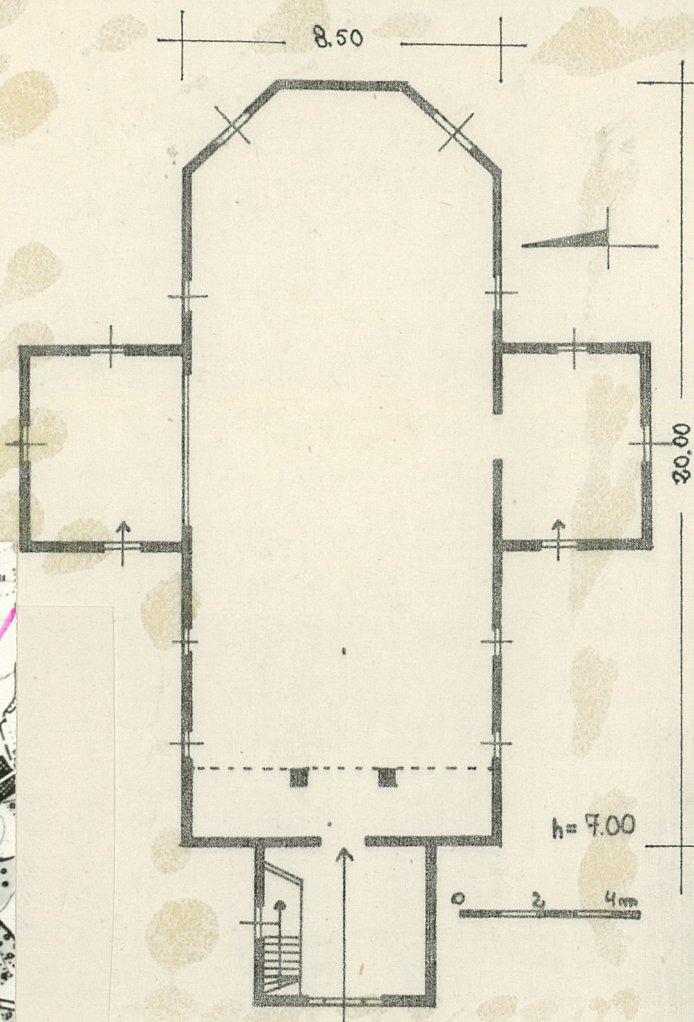
SMIGIEL

WIELKOPOLSKIE

11 Zdjęcia, plan sytuacyjny, rzuty



autor zdjęć **Panek**  
data wykonania **04.1982**  
miejsce przechowywania negatywów



4. Adres

<sup>św.</sup>  
ul. Wita nr. 36

nr hipoteczny

5. Przynależność administracyjna

województwo leszczyńskie

gmina Smigiel

6. Poprzednie nazwy miejscowości

**Koszanowo**

7. Przynależność administracyjna  
przed 1 VI 1975

województwo poznańskie

powiat Kościan

8. Właściciel i jego adres

**Parafia Smigiel, Farna 17**

9. Użytkownik i jego adres

**j.w.**

10. Rejestr zabytków

Nr KL.III-880/46/69 data 17.IV.1969

328/516 A



12. Autorzy, historia obiektu, określenia stylu.

Kościół założony zapewne jeszcze w XII w., na terenie wsi Koszanowo. Proboszcz wzmiankowany w 1404 r. W XV w., kościół traci prawa parafii na rzecz kościoła p.w. Wniebowzięcia NP Marii. Obecny zbudowany w 1769 r. Restaurowany w 1908 r. W 1963, odnowienie ołtarzy. W latach 1973-75, remont kościoła, min. nowe pokrycie wieży.

13. Opis (sytuacja, materiał i konstrukcja, rzut, bryła, elewacje, dach, wnętrze wyposażenie, instalacje)

Kościół fil.p.w.św. Wita usytuowany jest na pd-wsch. skraju miasta, przy ul. Wita i Ogrodowej, na terenie dawnej wsi Koszanowo, na rozległej parceli o nieregularnym kształcie, otoczonej metalowym parkanem i siatką, z rozległym cmentarzem od str. pd-zach. Orientowany.

Materiał: zbudowany na podmurówce z kamienia polnego i cegły, o konstrukcji szkieletowej, drewnianej, wypełnionej kamieniem i cegłą, tynkowany, w partii dachu kryty blachą/nawa i prezbiterium/ oraz gentem/wieża. Więźba w typie krokwiowo-stelcowym, ze stalcami stojącymi, strop kratownicowy, z listwami, schody-drewniane. Wieża od zach. konstrukcji słupowej, oszalowana, z iglicą krytą blachą. Wewnątrz posadzki cementowe. Empora wykonana z drewna. Okna pojedyncze, w ramach drewnianych, witrażowe, zabezpieczone metalowymi kratami. Drzwi jedno i dwuskrzydłowe, z desek na zakładkę, wzmocnionych metalowymi okuciami oraz gładkie. Ołtarze wczesnobarokowe, drewniane.

Plan oparty o formę krzyża łacińskiego, jednonawowy, salowy, z trójbocznie zamkniętym prezbiterium, z prostokątną zakrystią od str. pd. i kaplicą od str. pn. Do nawy dostawiona od str. zach. kwadratowa wieża, z jednobiegowymi schodami od str. pn.

Bryłę tworzy korpus nawowy, nakryty dachem dwuspadowym, z kaplicą i zakrystią nakrytą dachami dwuspadowymi, ze ściętym naczółkiem oraz wyższa wieża od zach. dwukondygnacyjowa, zwieńczona hełmem cebulastym z latarnią i iglicą.

Elewacja pd., jednokondygnacyjowa, symetryczna, z odcinkowo zamkniętymi otworami okiennymi, założonymi w polach konstrukcji szkieletowej. W części naczółka zakrystii, okno w szczycie. Elewacja pn., o identycznym kształcie i wystroju. Elewacja wsch., /prezbiterium/ bez podziałów. Od zach. wieża dwukondygnacyjowa, z niewielkimi otworami prostokątnymi w drugiej kondygnacji oraz od zach. otwory zamknięte wycinkiem koła.

Wnętrze: kościół salowy, ze stropem listwowym, kratownicowym w nawie. Od str. pn. arkada komunikująca nawę z kaplicą. Od str. pd., symetrycznie założony otwór drzwiowy do zakrystii. W części zach. nawy, empora organowa wsparta na dwóch kwadratowych słupach, z kapitelami zdobionymi rozetą i balustradą zdobioną fryzem arkadowym. Od zach. kruchta, ze schodami jednobiegowymi na emporę.

Wyposażenie:

1. Ołtarz główny, z tryptykiem późnogotyckim 1506, w obramieniu z 1645, ze sceną Wniebowzięcia NP Marii, drewniany

2. Ołtarz boczny, wczesnobarokowy z ok. 1645, drewniany

Instalacje: elektr.



14. Kubatura 1260m <sup>3</sup>	15. Powierzchnia użytkowa 190m <sup>2</sup>	16. Przeznaczenia pierwotne kościół filialny	17. Użytkowanie obecne kościół cmentarny
18. Prac. budowlane i konserwatorskie, ich przebieg i dokumentacja Remont dachu i wieży 1973-1975		19. Stan zachowania (fundamenty, ściany zewnętrzne, ściany wewnętrzne, sklepienia, stropy, konstrukcje dachowe, pokrycie dachu, wyposażenie i instalacje) Stan dobry.	
20. Najpilniejsze postulaty konserwatorskie			



21. Akta archiwalne (rodzaj akt, numer i miejsce przechowywania)

22. Bibliografia

Katalog zabytków sztuki, t.V., z.10, s.102-103

23. Źródła ikonograficzne i fotografie (rodzaj, miejsce przechowywania, sygnatury)

24. Uwagi różne

karty do wyposażenia

25. Wypełnił

mgr W.M.Panek  
06.1982

26. Sprawdził

27. Załączniki

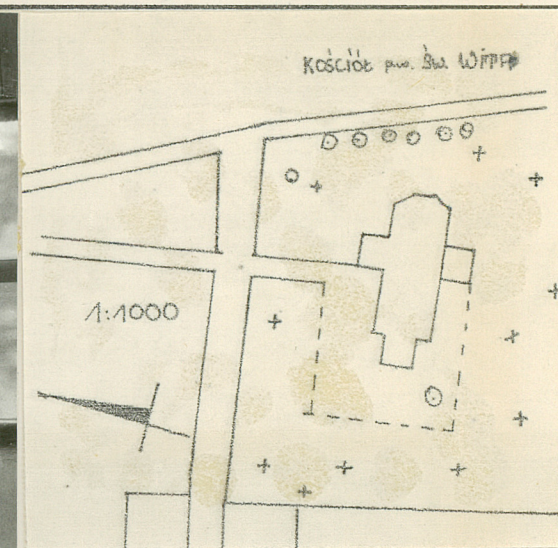
wkładka z fotografiami



1. Miejscowość: **SMIGIEL**

2. Obiekt (nazwa jak w karcie): **Kościół p.w. S. WITA**

3. Zawartość wkładki (nazwa obiektu lub materiału uzupełniającego): **FOTOGRAFIE**



Wkładkę założył: **mgr Panek, 07.1982**  
(imię, nazwisko, data)

Miejsce przechowywania negatywów: .....



