

31. Szkic sytuacyjny, plan schematyczny, uwagi opisowe, fotografia

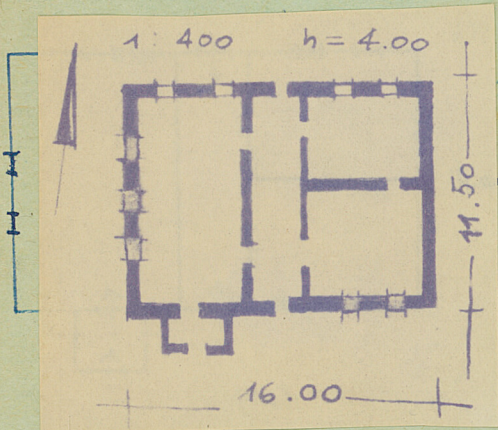


Fotografował: B. CYNALIEWSKI



32. Przebieg prac konserwatorskich

e prac	Koszt tys. zł



P_n

h = 4.00

Opis obiektu:

Murowany z cegły, na podmurówce. Założony na planie prostokąta, zwrocony kątowo do drogi. Część zach. przekryta. Układ dwukondygn. Dach dwuspadowy z ozdobą. Szczyty ze sterczynami.

Bibliografia:

33. Koszty w tys. zł	Przewidywane	Rzeczywiste

34. Inspekcje

35. Uwagi różne

36. Wypełnił dnia VI. 1960

[Signature]

37. Sprawdził dnia