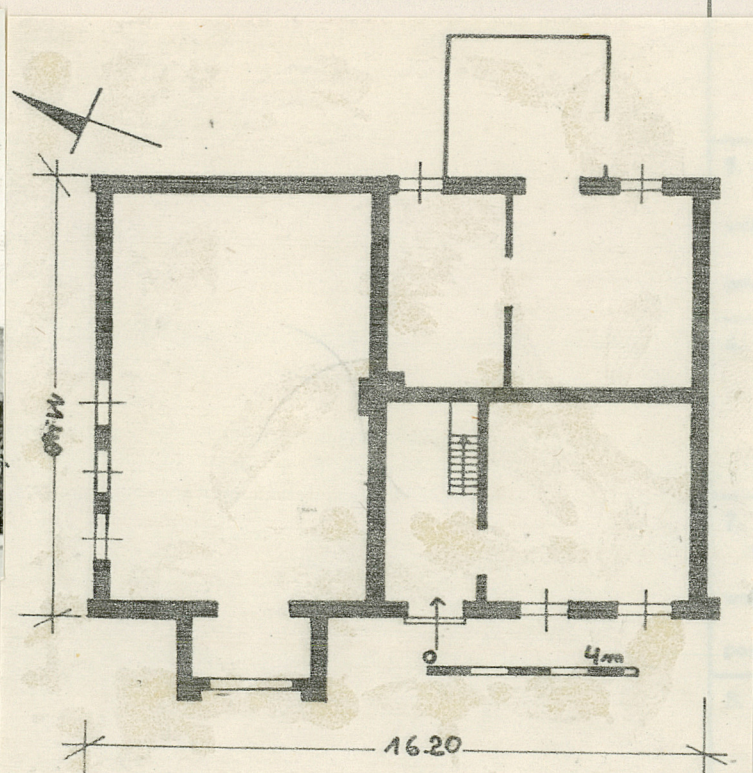
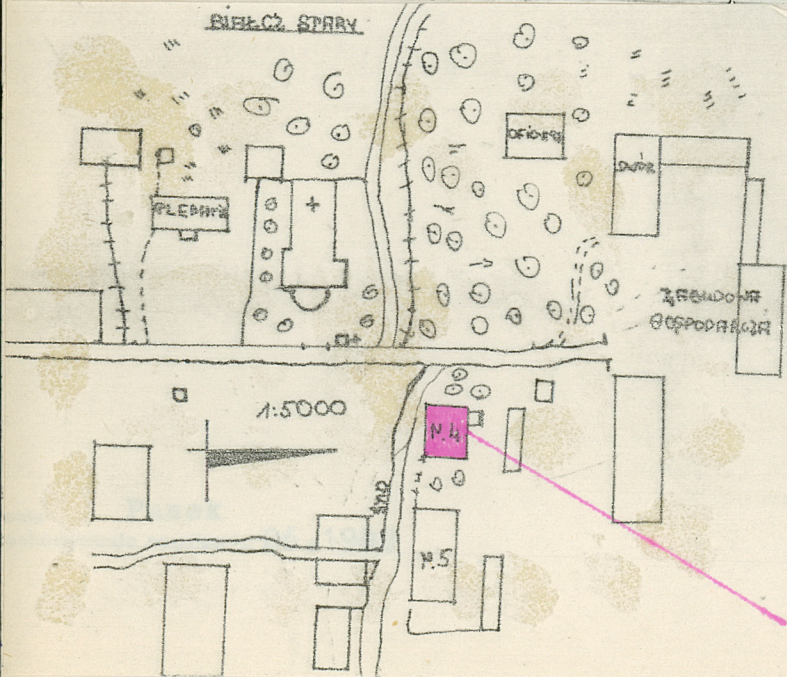
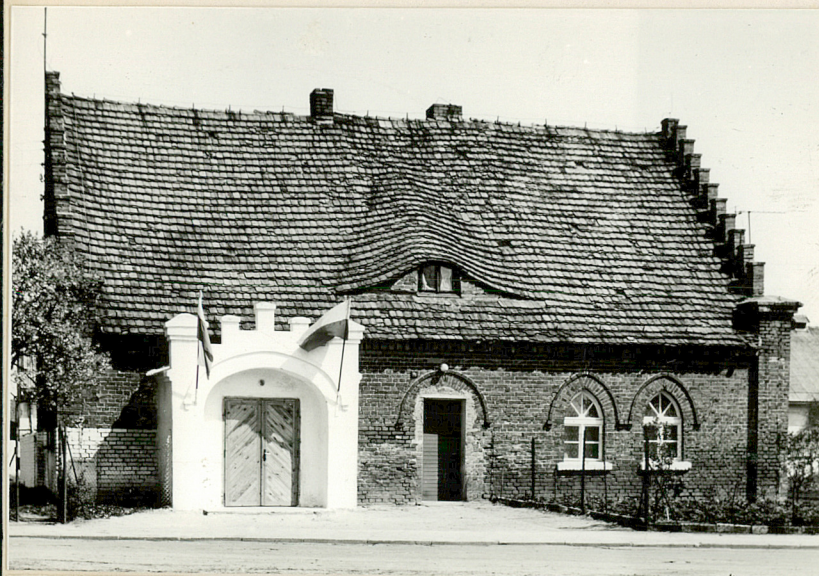


CZWORAK

2. Czas powstania  
 ok. 1860 r.,  
 XX w.

3. Miejscowość  
 STARY BIAŁCZ

plan sytuacyjny, rzuty



4. Adres  
 Białcz Stary nr.4

r hipoteczny .....

Przynależność administracyjna

ewództwo leszczyńskie

na Smigiel

Poprzednie nazwy miejscowości

Przynależność administracyjna  
 przed 1 VI 1975

ewództwo poznańskie

wiat Kościan

Właściciel i jego adres  
 Państwowa Stadnina Koni w Racocie,  
 ul.Dworcowa

9. Użytkownik i jego adres  
 Gospodarstwo Białcz Stary nr.3

10. Rejestr zabytków

Nr KL III-880/130/69 data 30 IV 1969

373/540A



12. Autorzy, historia obiektu, określenia stylu.

Czworak zbudowany ok.1860 r.,w czasie rozbudowy wsi przez Żółtowskich. Parter od str.zach.przebudowany w XX w.

Po 1945 r.w użytkowaniu Stadniny Koni w Racocie.

13. Opis (sytuacja, materiał i konstrukcja, rzut, bryła, elewacje, dach, wnętrze wyposażenie, instalacje)

Czworak usytuowany jest w otwartej zabudowie,w centralnej części wsi,naprzeciw wsch.fasady kościoła p.w.Wszystkich Świętych,przy drodze biegnącej na pn.,do założenia gospodarczego dawnego majątku,na rozległej parceli z ogrodem od str.pn. Wrócony kalenicą na pd.

Materiał:cokół,konstrukcja ścian-cegła.Tynkowany."partii dachu kryty dachówką karpiówką w koronkę.Wieżba w typie krokwiowo-stolcowym,ze stolcami stojącymi, stropy belkowe z podsufitką,podłogi-drewniane.W sieni posadzki cementowe.Okna skrzynkowe,czteroskrzydłowe oraz jednoskrzydłowe,arkadowe,czteropolowe,z ostrołukową arkadą trójpolewą.Drzwi jedno i dwuskrzydłowe,płycinowe,ramiakowe i ciesielskie.

Plan oparty o wydłużony prostokąt,z prostokątnym ryzalitem od str.pd-zach., pełniącym funkcję sieni i poprzedzającym duże prostokątne pomieszczenie od str zach.oraz sienią na osi i założonymi wokół niej prostokątnymi pomieszczeniami. Układ dwutraktowy,przebudowany.Od str.pn.prostokątna przybudówka.

Bryłę tworzy jednokondygnacyjny prostopadłościan,nakryty dwuspadowym dachem,z owalnym naswietłem na osi dachu od str.pd,ze szczytami schodkowymi.Od str.pd.ryzalit,nakryty dachem płaskim.Od pn.przybudówka nakryta dachem płaskim.

Elewacja pd.,jednokondygnacyjowa,czterosiowa,przebudowana,z dwoma ostrołukowo zamkniętymi otworami okiennymi,ujętymi ceglany fryzem,drzwiami z fryzem i otworem drzwiowym na osi ryzalitu,zamkniętym odcinkowo.Na narożach lizeny.Elewacja zach.,z trzema prostokątnymi otworami okiennymi w parterze/układ przebudowany/i oknem w szczycie zamkniętym schodkowo/układ przebudowany/ Elewacja wsch.,z narożami ujętymi w lizeny i oknem w szczycie.Elewacja pn.,z niesymetrycznie założonymi otworami,z przybudówką na osi wejścia.

Wyposażenie:stolarka drzwiowa i okienna z ok.1860

Instalacje:elektr.,ogrzewcza/piece/



14. Kubatura 450m <sup>3</sup>	15. Powierzchnia użytkowa 140m <sup>2</sup>	16. Przeznaczenie pierwotne czworak	17. Użytkowanie obecne mieszkalne
18. Prace budowlane i konserwatorskie, ich przebieg i dokumentacja		19. Stan zachowania (fundamenty, ściany zewnętrzne, ściany wewnętrzne, sklepienia, stropy, konstrukcje dachowe, pokrycie dachu, wyposażenie i instalacje) Uszkodzenia konstrukcji ścian, posadzki, stolarka drzwiowa i okienna.	
20. Najpilniejsze postulaty konserwatorskie			



21. Akta archiwalne (rodzaj akt, numer i miejsce przechowywania)

22. Bibliografia

23. Źródła ikonograficzne i fotografie (rodzaj, miejsce przechowywania, sygnatury)

24. Uwagi różne

25. Wypełnił

mgr W.M.Panek  
06.1982

26. Sprawdził

27. Załączniki

wkładka z fotografiami



1. Miejscowość  
BIAŁOZ STARY

2. Obiekt (nazwa jak w karcie)  
CZWORAK Nr.4

3. Zawartość wkładki (nazwa obiektu lub materiału uzupełniającego)  
FOTOGRAFIE



Wkładkę założył: mgr Panek, 06.1982  
(imię, nazwisko, data)

Miejsce przechowywania negatywów: .....

Jedn. Wyd. Akcyd. Olsztyn zam. 1299/S/78  
Graf. ZP. Ostróda zam. 1040 n. 20000