

1. Obiekt

DOM MIESZKALNY DWOJAK

/14/

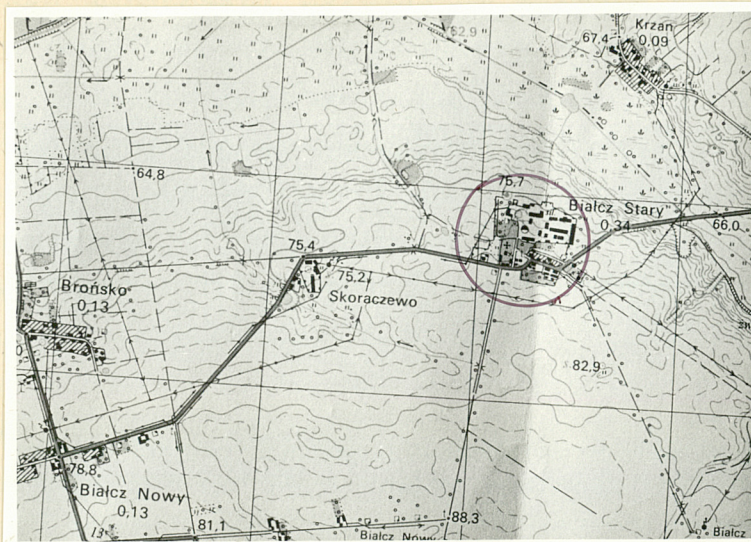
2. Czas powstania

ok. 1870r

3. Miejscowość

BIAŁCZ STARY

11. Zdjęcia, plan sytuacyjny, rzuty



4. Adres

Białcz Stary nr 4
64-031 Czacz

nr hipoteczny

5. Przynależność administracyjna

województwo **leszczyńskie**
gmina **Śmigiel**

6. Poprzednie nazwy miejscowości

Białe Jezioro,
Alt-Białcz

7. Przynależność administracyjna
przed 1.VI.1975 r.

województwo **poznańskie**
powiat **Kościan**

8. Właściciel i jego adres

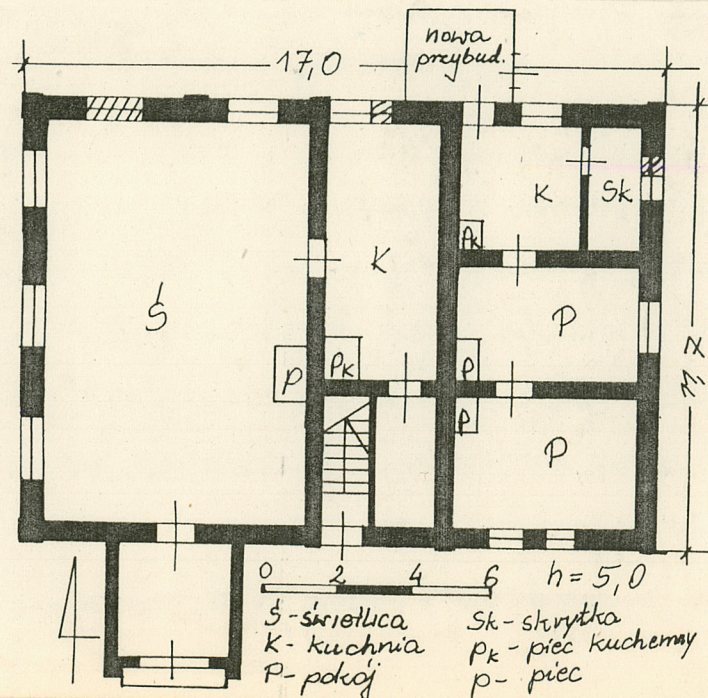
Państwowa Stadnina Koni
Racot

9. Użytkownik i jego adres

Gospodarstwo Białcz Stary

10. Rejestr zabytków

Nr **343/570/A** data **30.04.1969**



autor zdjęć **K.Rymarczyk IX 1989**
data wykonania
miejsce przechowywania negatywów

12. Autorzy, historia obiektu, określenia stylu.

Obiekt zbudowany w XIXw./wg Księgi środków trwałych gospodarstwa w 1870r w rzeczywistości być może wcześniej/. Obecnie znajdują się w nim dwa mieszkania pracownicze oraz świetlica wiejska.

13. Opis (sytuacja, materiał i konstrukcja, rzut, bryła, elewacje, dach, wnętrze, wyposażenie, instalacje)

Obiekt oznaczony na planie sytuacyjnym "14" znajduje się na terenie kolonii mieszkalnej pracowników folwarcznych, usytuowany po półn. stronie drogi wiejskiej, ustawiony do tej drogi kalenicowo skierowany jest elewacją frontową na południe, elewacją tylną /półn./ w stronę ogródków przydomowych, i podwórza, elewacją boczną zach. w stronę kościoła i elewacją boczną wsch. w kierunku sześcioraka "15". Materiał, konstrukcja, technika - ściany z cegły, nieotynkowane /wętek łączenia cegieł krzyżowy/ wzniesione na kamiennej podmurówce; strop - drewniany z podsufitką trzcinową; więźba - krokwiowa; ^{olach - kryty blachą, falią;} okna - drewniane podwójne dwuskrzydłowe, wielopłowe ze ślemieniem i otwieraną uchylnie górną częścią, z wysuniętymi ceglanymi podokiennikami, przekryte łukami ostrymi, oraz nowe okna prosto zamknięte; drzwi - zewnętrzne żaluzjowe i klepkowe, wewnętrzne wymieniane na płytowe; podłogi - w części pomieszczeń podłogi z desek, w części pomieszczeń brak podłóg - jedynie gumolit na warstwie podsypki i papy/?/; schody - drewniane jednobiegowe. Rzut, kształt i bryła - obiekt założony na rzucie prostokąta, jednokondygnacyjny z poddaszem adaptowanym na cele mieszkalne, bez podpiwniczenia, nakryty dwuspadowym dachem; bryła obiektu prostopadłościenna. Elewacje - frontowa /płd/ - otworami okiennymi i drzwiowymi na osiach, w pobliżu zach. naroża elewacji wysunięte przed elewację ozdobne wejście do świetlicy zwieńczone attyką, elewacja zwieńczona gzymsem podokapowym /rolka leżąca/; tylna /półn./ - zasłonięta częściowo nową dobudówką, zwieńczona gzymsem podokapowym; wschodnia - na narożach ujęta pilastrami, zwieńczona attyką, pierwotnie z otworami okiennymi przekrytymi łukami ostrymi w parii poddasza, obecnie pierwotne otwory zamurowane bądź w ich miejsce wstawione nowe prosto zamknięte okna; zachodnia - na narożach pilastry, zwieńczona attyką, pierwotnie w partii parteru blenda lub otwór drzwiowy przekryty łukiem ostrym, obecnie trzy prosto zamknięte okna, w partii poddasza trzy przekryte łukami ostrymi okna lub blendy, obecnie na osi środkowej jedno prosto zamknięte okno. dok.włk.1

14. Kubatura ok. 995m ³	15. Powierzchnia użytkowa 298m ²	16. Przeznaczenie pierwotne mieszkalne /?/	17. Użytkowanie obecne mieszkalne - dwojak i socjalne /światlica/
18. Prace budowlane i konserwatorskie, ich przebieg i dokumentacja wymiana części okien i drzwi, dostawienie przybudówki przy el. półn., adaptacja części pomieszczeń na świetlicę		19. Stan zachowania (fundamenty, ściany zewnętrzne, ściany wewnętrzne, sklepienia, stropy, konstrukcje dachowe, pokrycie dachu, wyposażenie i instalacje) znaczne zawilgocenie murów spowodowane brakiem izolacji poziomej i brakiem piwnic, nieszczelne pokrycie dachu, zniszczone elewacje na skutek zmian w pierwotnym rozmieszczeniu otworów	
20. Najpilniejsze postulaty konserwatorskie osuszenie ścian, założenie podłóg w pomieszczeniach w których obecnie gumolit założony jest na warstwę podsypki i papy			

21. Akta archiwalne (rodzaj akt, numer i miejsce przechowywania)

22. Bibliografia

23. Źródła ikonograficzne i fotografie (rodzaj, miejsce przechowywania, sygnatury)

24. Uwagi różne

25. Wypełnił

K. Rymarczyk

.....
imię i nazwisko

data **IX 1989**
.....

26. Sprawdził

.....
imię i nazwisko

data

załączniki - 2 wkładki

1. Miejscowość Białecz Stary	2. Obiekt (nazwa jak w karcie) dom mieszkalny /14/	3. Zawartość wkładki nazwa obiektu lub materiału uzupełniającego) dok.pkt 13, zdjęcia i plan sytuacyjny
---------------------------------	---	--

dok.pkt 13: Wnętrze - środkową i zachodnią część dolnej kondygnacji zajmuje świetlica, kuchenka i schody wiodące na poddasze, wschodnią część dolnej kondygnacji zajmuje dwupokojowe mieszkanie o trójtraktowym układzie pomieszczeń; na poddaszu znajduje się jedno nieużytkowane obecnie mieszkanie. Nie wiadomo jakie było pierwotne przeznaczenie obiektu, czy w całości miało ono charakter mieszkalny czy też zachodnia część budynku /ob. świetlica/ spełniała jakąś inną funkcję. Być może pierwotne wejście do tej części mieściło się w ścianie szczytowej a dobudówka przy el.płd zwieńczona attyką pochodzi z czasów późniejszych
Instalacje - elektryczna, wodna, piece, odgromnikowa.

zdjęcia:

1/ el.zach.

2/el.wsch.

3/ j.w. - zwieńczenie attyką

4/ widok na zabudowaną el.tylną /półn./

5/ - 7/ fragmenty elewacji frontowej /płd/

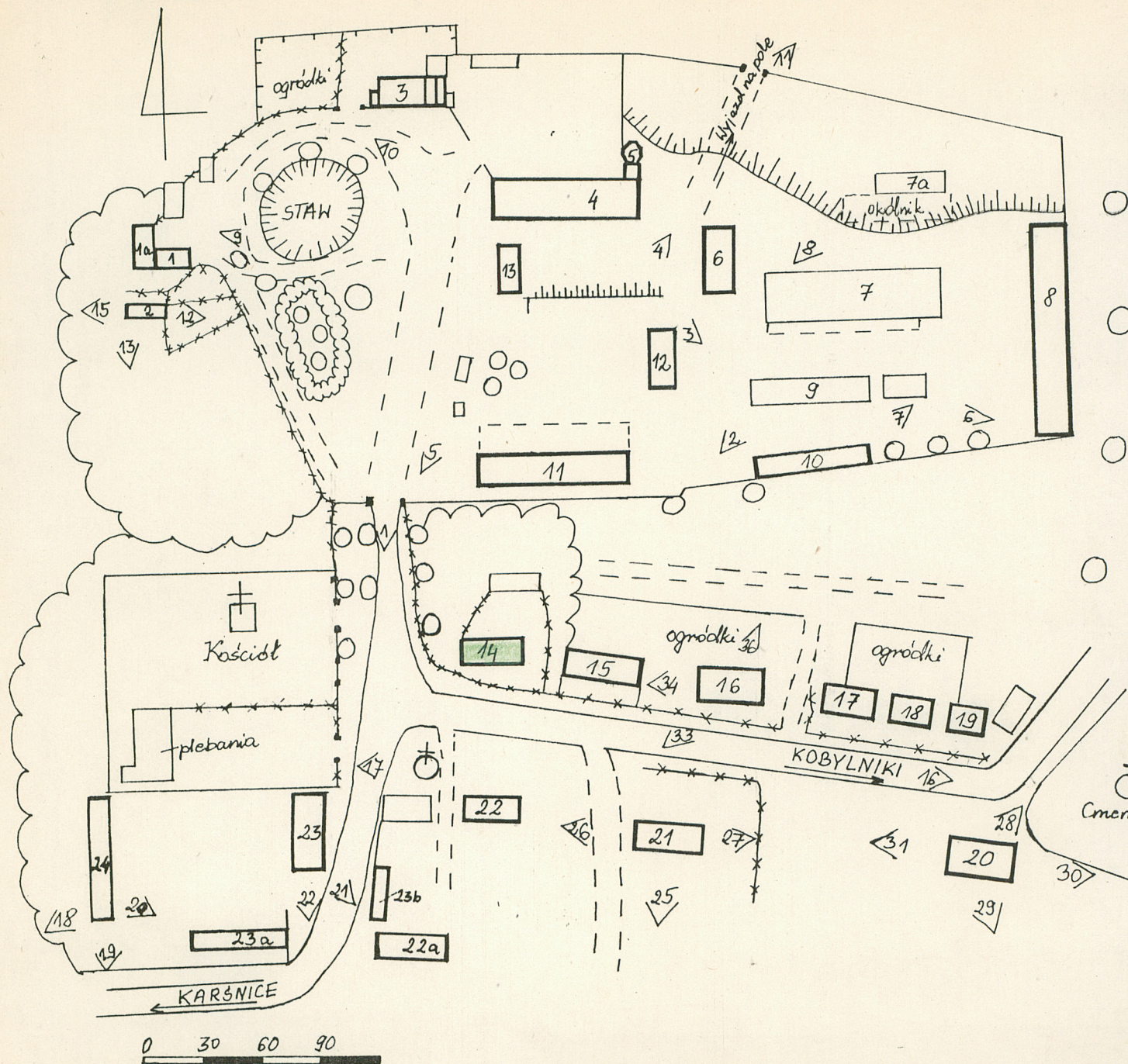


Wkładkę założył: K.Rymarczyk IX 1989
(imię, nazwisko, data)

Miejsce przechowywania negatywów:

PZGK 6 - 68209/86 - 5000 zlec. 3419/Wyd. Akcyd. P-ń

Wzór ODZ 1978 r.



Legenda:

- 1 - "dyrektordówka" ob. dom mieszk. nr "2"
 - 1a - dom mieszkalny
 - 2 - bud. mieszkalny nr "1"
 - 3 - bud. mieszkalny, warsztaty - ob. biura, mieszkanie, warsztaty (kuchnia i stolarnia)
 - 4 - obora
 - 5 - spichlerz
 - 6 - spichlerz
 - 7 - powojenna obora
 - 7a - powojenny bud. inwentarski
 - 8 - stodoła ob. magazyn
 - 9 - nowe wiaty
 - 10 - wiaty i stajenka
 - 11 - stajnia ob. jatkownik
 - 12 - dźwignia wozownia
 - 13 - oczyszczalnia ob. garaż
 - 14 - bud. mieszk. nr "4"
 - 15 - " " nr "5"
 - 16 - " " nr "6"
 - 17 - " " nr "7"
 - 18 - " " nr "8"
 - 19 - " " nr "10"
 - 20 - " " nr "11"
 - 21 - " " nr "13"
 - 22 - " " nr "14"
 - 22a - chlewiki
 - 23 - bud. mieszkalny nr "15"
 - 23a - chlewiki
 - 23b - piwniczki
 - 24 - bud. mieszkalny nr "16"
- ⊕ Cmentarz

1. Miejscowość

2. Obiekt (nazwa jak w karcie)

3. Zawartość wkładki nazwa obiektu lub materiału uzupełniającego)

Białcz Stary

dom mieszkalny (14)

zdjęcia



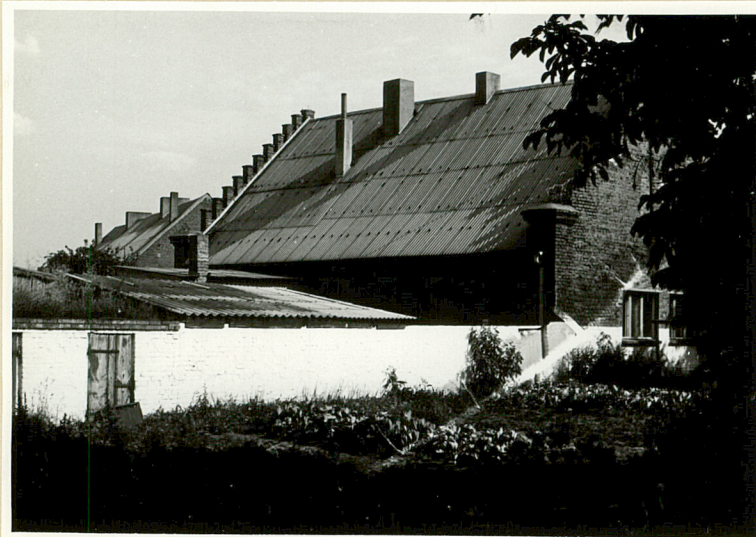
3



5



6



4

Wkładkę założył: K. Rymarczyk IX 1989

(imię, nazwisko, data)

Miejsce przechowywania negatywów:

PZGK 6 - 68209/86 - 5000 złec. 3419/Wyd. Akcyd. P-ń



4

Wzór ODZ 1978 r.

7