

1. Obiekt

WOZOWNIA

/12/

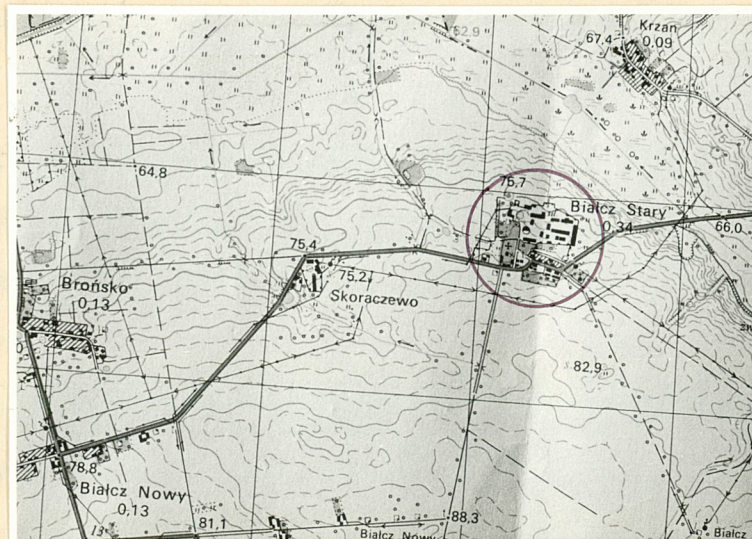
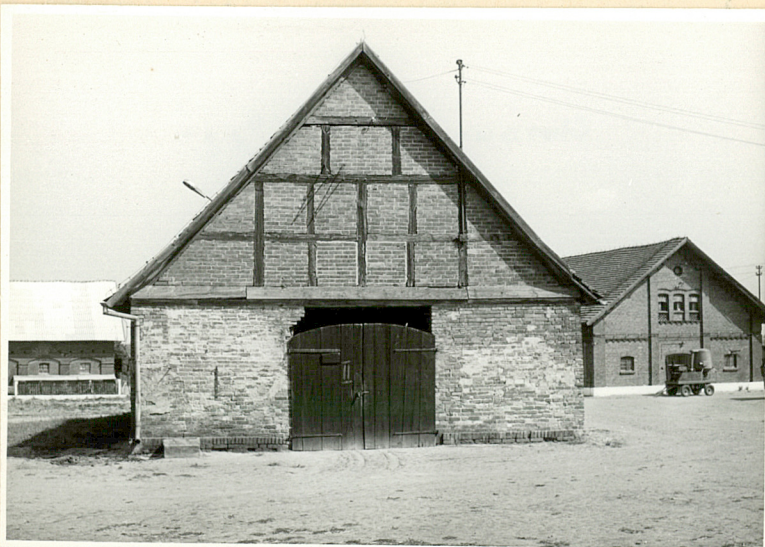
2. Czas powstania

ok.1930r

3. Miejscowość

B I A Ł C Z S T A R Y

11. Zdjęcia, plan sytuacyjny, rzuty



4. Adres **Białcz Stary**

64-031 Czacz

nr hipoteczny

5. Przynależność administracyjna

województwo **leszczyńskie**

gmina **Śmigiel**

6. Poprzednie nazwy miejscowości

Białe Jezioro,

Alt-Białcz

7. Przynależność administracyjna
przed 1.VI.1975 r.

województwo **poznańskie**

powiat **Kościan**

8. Właściciel i jego adres

Państwowa Stadnina Koni

Racot

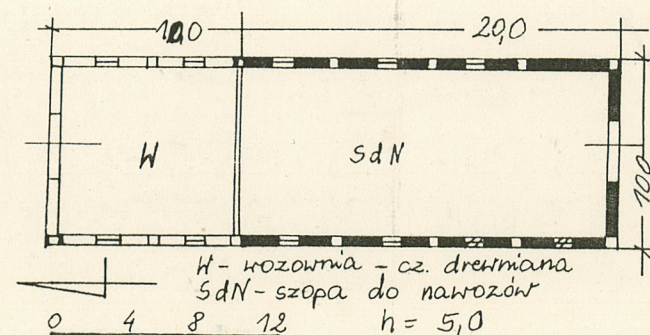
9. Użytkownik i jego adres

Gospodarstwo Białcz Stary

10. Rejestr zabytków

Nr data

autor zdjęć **K.Rymarczyk IX 1989**
data wykonania
miejsce przechowywania negatywów



12. Autorzy, historia obiektu, określenia stylu.

Obiekt zbudowany w okresie międzywojennym, obecnie w części półn. mieści się wozownia, w części półd obiekt niewykorzystywany. Pierwotna jego funkcja nie została ustalona.

13. Opis (sytuacja, materiał i konstrukcja, rzut, bryła, elewacje, dach, wnętrze, wyposażenie, instalacje)

Obiekt oznaczony na planie sytuacyjnym "12" usytuowany jest wewnątrz podwórza, w pobliżu spichlerza "6", ustawiony elewacjami szczytowymi na linii półn.-półd. Materiał, rzut i bryła - ściany wzniesione na ceglanym cokole konstrukcji ceglano- drewnianej / w partiach ceglanych watek łączenia cegieł krzyżowy /; więźba dachowa - wieszarowo-rozporowa; dach - kryty pojedynczo karpiówką oraz dachówką zakładkową; okna - otwory okienne bez stolarki, zabezpieczone drewnianymi jednoskrzydłowymi okiennicami, przekryte łukami odcinkowymi; drzwi - wrota dwuskrzydłowe z desek na zawiasach pasowych, przekryte łukiem odcinkowym i prostopadkami; podłoga - posadzka ceglana. Rzut, kształt i bryła - obiekt założony na rzucie prostokąta, jednokondygnacyjny nakryty dwuspadowym dachem, bryła zwarta prostopadłościenna. Elewacje - północna - jednoosiowa z wrotami prostopadkami na osi, szalowana deskami osadzonymi na ceglanym cokole; południowa - jednoosiowa z wrotami na osi symetrii, w partii poddasza - mur pruski; zachodnia - pierwotnie siedmioosiowa z otworami okiennymi na osiach, obecnie w części półd. elewacji otwory zamurowane, w części półn. elewacja szalowana deskami; wschodnia - jak zachodnia. Wnętrze - obecnie dwa pomieszczenia z odrębnymi wejściami oddzielone prowizoryczną ścianką. Instalacje - elektryczna, odgromnikowa.

14. Kubatura ok. 1500m ³	15. Powierzchnia użytkowa 276m ²	16. Przeznaczenie pierwotne nie ustalono	17. Użytkowanie obecne wozownia
18. Prace budowlane i konserwatorskie, ich przebieg i dokumentacja zmiana pierwotnego układu wnętrza		19. Stan zachowania (fundamenty, ściany zewnętrzne, ściany wewnętrzne, sklepienia, stropy, konstrukcje dachowe, pokrycie dachu, wyposażenie i instalacje) bardzo zły stan murów, zniszczone elewacje, bardzo dobry stan więźby dachowej	
20. Najpilniejsze postulaty konserwatorskie			

21. Akta archiwalne (rodzaj akt, numer i miejsce przechowywania)

22. Bibliografia

23. Źródła ikonograficzne i fotografie (rodzaj, miejsce przechowywania, sygnatury)

24. Uwagi różne

25. Wypełnił

K. Rymarczyk

.....
imię i nazwisko

data **IX 1989**

26. Sprawdził

.....
imię i nazwisko

data

załączniki - 2 wkładki

1. Miejscowość	2. Obiekt (nazwa jak w karcie)	3. Zawartość wkładki nazwa obiektu lub materiału uzupełniającego)
Białcz Stary	wozownia (12)	zdjęcia i plan sytuacyjny

1) elewacja południowa

2) elewacja północna

3) elewacja wschodnia

4) elewacja zachodnia

5) - 7) elementy więźby wieszarowo-rozporowej



2

Wkładkę założył: K. Rymarczyk IX 1989
(imię, nazwisko, data)

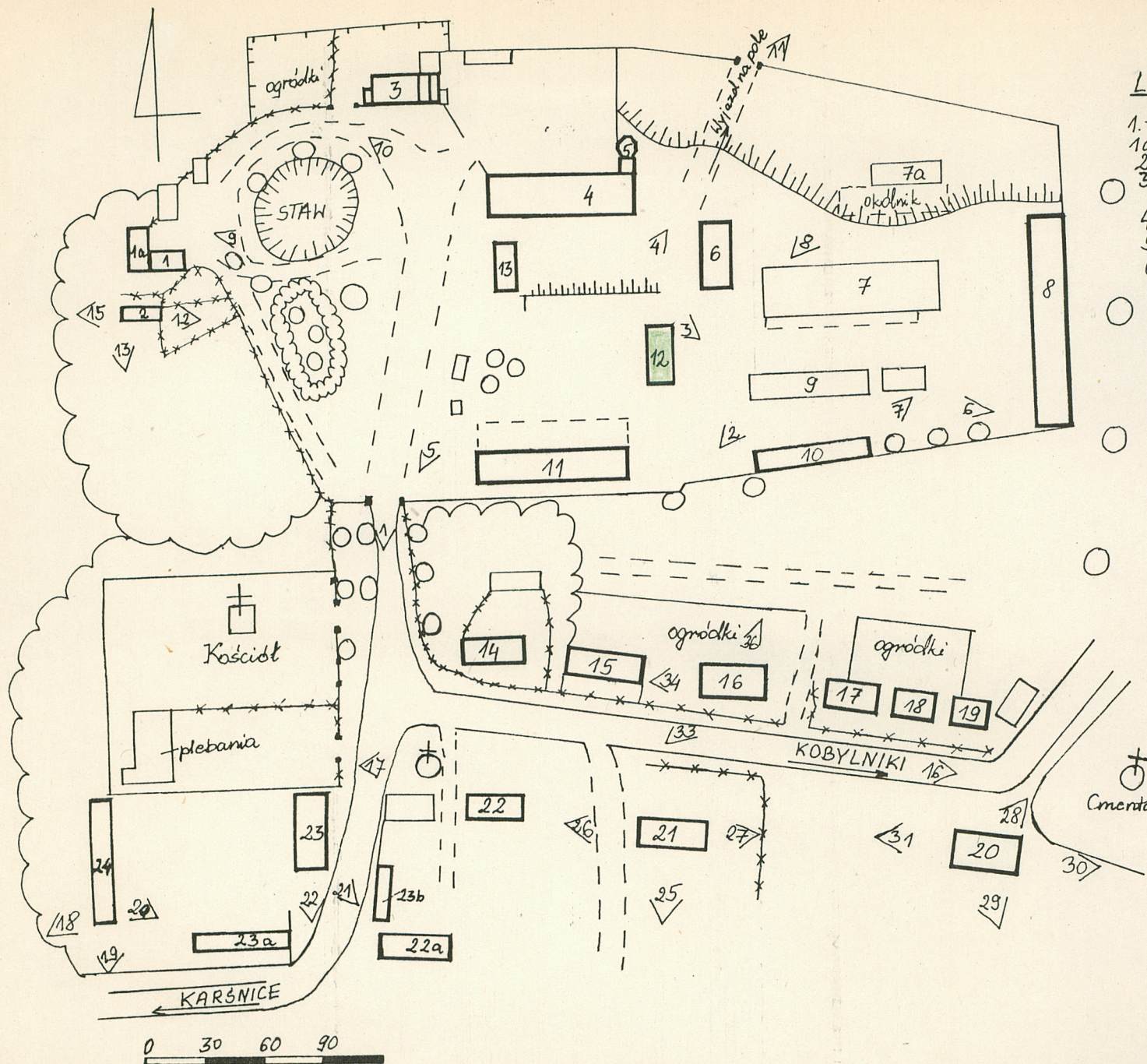
Miejsce przechowywania negatywów:
PZGK 6 - 68209/86 - 5000 zlec. 3419/Wyd. Akcyd. P-f



3



4



Legenda:

- 1 - dyrektorduka" ob. dom mieszk. nr "2"
- 1a - dom mieszkalny
- 2 - bud. mieszkalny nr "1"
- 3 - bud. mieszkalny i warsztaty - ob. biura, mieszkanie, warsztaty (kuznia i stolarnia)
- 4 - obora
- 5 - spichlerz
- 6 - spichlerz
- 7 - powojenna obora
- 7a - powojenny bud. inwentarski
- 8 - stodoła ob. magazyn
- 9 - nowe wiaty
- 10 - wiaty i stajenka
- 11 - stajnia ob. jadalnia
- 12 - dach wozownia
- 13 - owczarnia ob. garaż
- 14 - bud. mieszk. nr "4"
- 15 - " - nr "5"
- 16 - " - nr "6"
- 17 - " - nr "7"
- 18 - " - nr "8"
- 19 - " - nr "10"
- 20 - " - nr "11"
- 21 - " - nr "13"
- 22 - " - nr "14"
- 22a - chlewiki
- 23 - bud. mieszkalny nr "15"
- 23a - chlewiki
- 23b - piwniczki
- 24 - bud. mieszkalny nr "16"



Cmentarz

1. Miejscowość

Białcz Stary

2. Obiekt (nazwa jak w karcie)

wozownia (12)

3. Zawartość wkładki, nazwa obiektu lub materiału uzupełniającego)

zdjęcia



5



6



7

Wkładkę założył: K. Rymarczyk IX 1989

(Imię, nazwisko, data)

Miejsce przechowywania negatywów:

PZGK 6 - 68209/86 - 5000 złec. 3419/Wyd. Akcyd. P-ń

Wzór ODZ 1978 r.