

Nr

A

B

C

D

E

F

G

H

I

J

K

L

M

N

O

P

R

S

T

U

V

W

X

Y

Z

1. Obiekt zabytkowy

PLEBANIA

2. Miejscowość

BIAKACZ STARY

3. Wiek

XVIII

4. Styl

barok

5. Kubatura m³

ok. 1100-450

6. Powierzchnia w m² ok. 250 ok. 250

a) zabytkowa: 120 b) użytkowa: 130

20. Przynależność administracyjna

a) województwo: Poznań

b) powiat: Kościan

c) gmina: /

7. Materiał budowlany

przed zniszczeniem

po odbudowie

a) ściany

cegła

b) sklepienia

"

c) stropy

d) więzania dachu

drewno

e) krycie dachu

dachówka

11. Ilość budynków

1

12. Ilość kondygnacji

1

13. Użytkowanie wnętrza według ilości:

a) izb mieszkalnych

6

b) innych pomieszczeń

3

c) piwnic

2

14. Grunty należące do zabytku:

ha

a) ogrody stylowe

b) sady i grunty uprawne

c) lasy

d) wody

e) inne

21. Stacja

Nazwa stacji

Odległość od stacji w km

a) kolejowa

KOŚCIAN

4,5 km

b) autobusowa

22. Właściciel i jego adres

Kościół m. i k. - kośc.
kennia 17. - Poznań

23. Użytkownik i jego adres

Parafia - Biłków Stary

24. Inwestor i jego adres

- - -

8. Wyposażenie architektoniczne

sklepienia łukowe -
zagłębione i kolebkowe z
paralnymi kolebkami i innymi
gzymsy

15. Przeznaczenie pierwotne budynku

mieszkalne

16. Użytkowanie w latach ubiegłych

"

17. Użytkowanie obecne

"

18. Nadaje się do użycia na

rele

"

9. Autorzy i data budowy i przebudowy

2-ga poł. XVIII. w.

19. Data, rodzaj i stopień zniszczeń i odbudowy

Data

O P I S

Zniszczenia
%Odbudowa
%

VIII. 1939 r.

niezniszczona

XI. 1939 r.

"

XII. 1945 r.

"

1960

zmniejszona

15

1977

przebudowana

25. Rejestr zabytku Nr

rok..... miejsce przechowywania

26. Nazwa księgi hipotecznej

27. Nr hipoteczny

28. Akta

brak

29. Fotografie

całkow. 12
Woj. k. m. i. k. - Poznań

30. Inwentaryzacja pomiarowa

brak

OŚRODEK
DOKUMENTACJI
ZABYTEKÓW

Z Y X W V U T S R P O N M L K J I H G F E D C B A Nr

31. Szkic sytuacyjny, plan schematyczny



bieg prac konserwatorskich

Fotografował: B. CYNALIEWSKI

Wyszczególnienie prac

ty

Opis obiektu:

Zwornica frontowa na wsch. Murowana, pokryta
wian. Pasterosa. Podpiwniczenia. Na murach pro-
stokąta, drewniane, z sienią na osi. Dach
długopadowy, mansardowy, łagły dachówka.

Bibliografia:

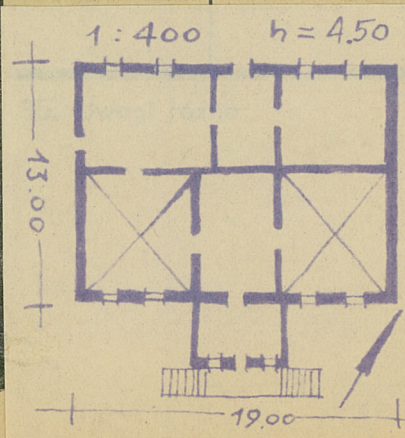
Skarbicki P. - Katalog zabytków sztuki: powiat
kielecki - monografia 1953.

33. Koszty
w tys. zł

Przewidywane

Rzeczywiste

34. Inspekcje



36. Wypełnił dnia 13.5.1958.

[Signature]

37. Sprawdził dnia

VI. 67 Brunon Cynalewski