

1. Obiekt

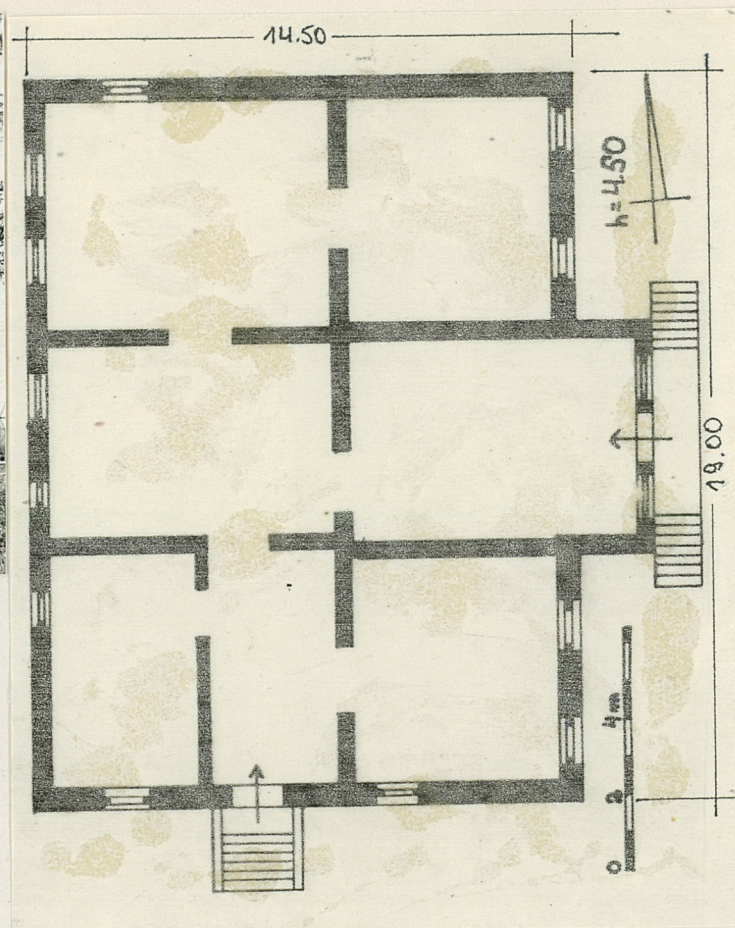
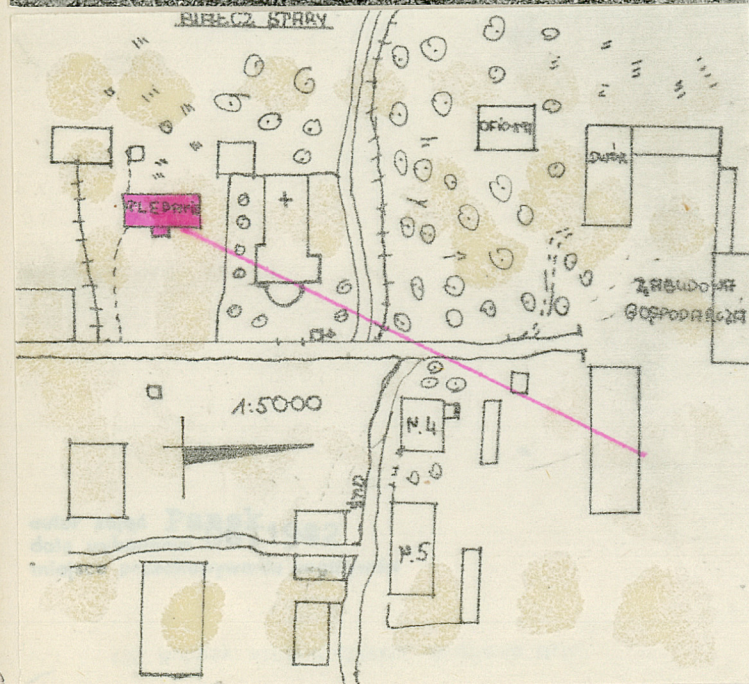
PLEBANIA

2. Czas powstania
2 poł. XVIII,
XX w.

3. Miejscowość

STARY BIAŁCZ

11 Zdjęcia, plan sytuacyjny, rzuty



4. Adres

Białcz Stary, nr.17

nr hipoteczny

5. Przynależność administracyjna

województwo leszczyńskie

gmina Smigiel

6. Poprzednie nazwy miejscowości

7. Przynależność administracyjna
przed 1 VI 1975

województwo poznańskie

powiat Kościan

8. Właściciel i jego adres

Parafia Białcz Stary, w/m

9. Użytkownik i jego adres

j.w.

10. Rejestr zabytków

Nr KL.III-880/126/69 data 30 IV 1969

12. Autorzy, historia obiektu, określenia stylu.

Plebania zbudowana w 2 poł.XVIII w.,
później wielokrotnie odnawiana. Pierwo-
tne ukształt wnętrza częściowo przebudowa-
ny. Późnobarokowa.

13. Opis (sytuacja, materiał i konstrukcja, rzut, bryła, elewacje, dach, wnętrze wyposażenie, instalacje)

Plebania usytuowana jest w otwartej zabudowie, na zach. skraju wsi, na rozległej
parceli z ogrodem od zach. i zabudowaniami gospodarczymi od str. pd. Od pn. mur
ceglany otaczający kościół p.w. Wszystkich Świętych. Zwrócona kalenicą do drogi,
na wsch.

Materiał: cokoł z kamienia polnego i cegły, o konstrukcji ścian z cegły, Tynko-
wana, w partii dachu kryta dachówką karpiówką w koronkę oraz papą. Więźba w ty-
pie krokwiowo-stolcowym, stropy belkowe z podsufitką, schody wewnętrzne, podłogi-
drewniane. Podpiwniczona - sklepienia kolebkowe z lunetami. W sieni plebanii, posa-
dзки ceramiczne. Okna skrzynkowe, czteroskrzydłowe i zespolone. Drzwi jedno i dwu
skrzydłowe, płycinowe, przylgowe i gładkie.

Plan oparty o wydłużony prostokąt, z prostokątnym ryzalitem od wsch. na osi, z
dostawionymi, dwubiegowymi schodami. Na osi, prostokątna sień/ob. biuro/z dosta-
wionymi wokół prostokątnymi pomieszczeniami/układ przebudowany/

Bryłę tworzy jednokondygnacyjny prostokąt, podpiwniczony, nakryty od wsch.
dachem dwuspadowym, a od str. zach. płaskim. W dachu, od str. zach. jednoosiowa facja
tka. Od str. wsch., ryzalit nakryty dwuspadowym dachem.

Elewacja wsch., jednokondygnacyjowa, siedmioosiowa, symetryczna. W dolnej partii
ściany nieznacznie wysunięty cokoł z oknami od piwnic. Ponad cokołem, w korpusie
prostokątne otwory okienne, w prostokątnych płycinach, z gzymsem wklęsło-wypukły
W ryzalicie, trzy prostokątne otwory i okrągła płycina w trójkątnym szczycie,
ograniczonym profilowanym gzymsem. Elewacja zach., pięćosiowa, niesymetryczna,
z jednoosiową facjatką w dachu. Elewacja pd., z prostokątnymi oknami w płycinach
prostokątnych i oknem w szczycie. Elewacja pn., z prostokątnymi oknami.

Instalacje: elektr., ogrzewcza/piece/wodociągowa.

0. Podpisz i nazw miejscowości

Imię

Województwo

2. Przyłączność administracyjna

nr miejscowy

4. Adres

11. Złóżcie plan sytuacyjny, rzut

1. Opis

5. Czas powstania

3. Miejscowość

АРХИТЕКТУРА И ВОДОУСЛАЖИВАНИЕ
КАВЛЫ ЕМИНЦИОНУ ЗАДАТОМ
ЗАДАТОМ В МАВЗУМАМЕ
ОСКОДЕК ДОКУМЕНТА

A B C D E F G H I J K L M N O P Q R S T U V W X Y Z

14. Kubatura 950m ³	15. Powierzchnia użytkowa 180m ²	16. Przeznaczenie pierwotne plebania	17. Użytkowanie obecne plebania
-----------------------------------	--	---	------------------------------------

18. Prace budowlane i konserwatorskie, ich przebieg i dokumentacja	19. Stan zachowania (fundamenty, ściany zewnętrzne, ściany wewnętrzne, sklepienia, stropy, konstrukcje dachowe, pokrycie dachu, wyposażenie i instalacje) Stan dobry.
--	--

20. Najpilniejsze postulaty konserwatorskie

21. Akta archiwalne (rodzaj akt, numer i miejsce przechowywania)

22. Bibliografia

Katalog zabytków sztuki, t.V., z.10, s.9

23. Źródła ikonograficzne i fotografie (rodzaj, miejsce przechowywania, sygnatury)

24. Uwagi różne

25. Wypełnił

mgr W.M. Panek
06.1982

26. Sprawdził

27. Załączniki

wkładka z fotografiami

1. Miejscowość
BIAŁCZ STARY

2. Obiekt (nazwa jak w karcie)
PLEBANIA

3. Zawartość wkładki (nazwa obiektu lub materiału uzupełniającego)
FOTOGRAFIE



Wkładkę założył: mgr. Panek, 06.1982
(imię, nazwisko, data)

Miejsce przechowywania negatywów:

Jedn. Wyd. Akcyd. Olsztyn zam. 1299/5/78
OZGraf. ZP. Ostróda zam. 1040 n. 20000