

1. Obiekt

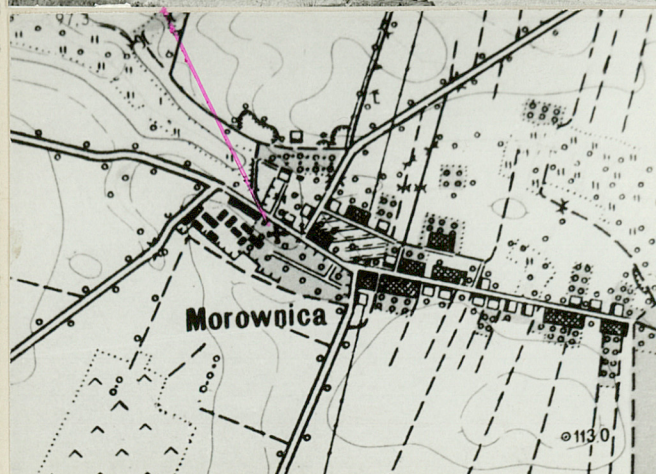
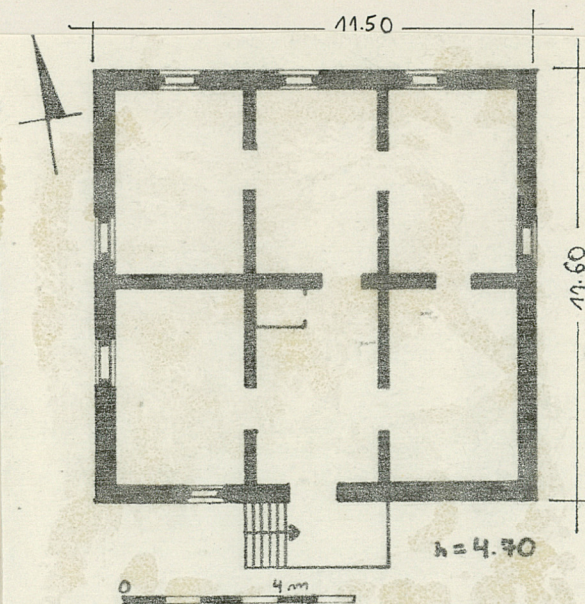
OFICyna PAŁACOWA

2. Czas powstania
1887 r.

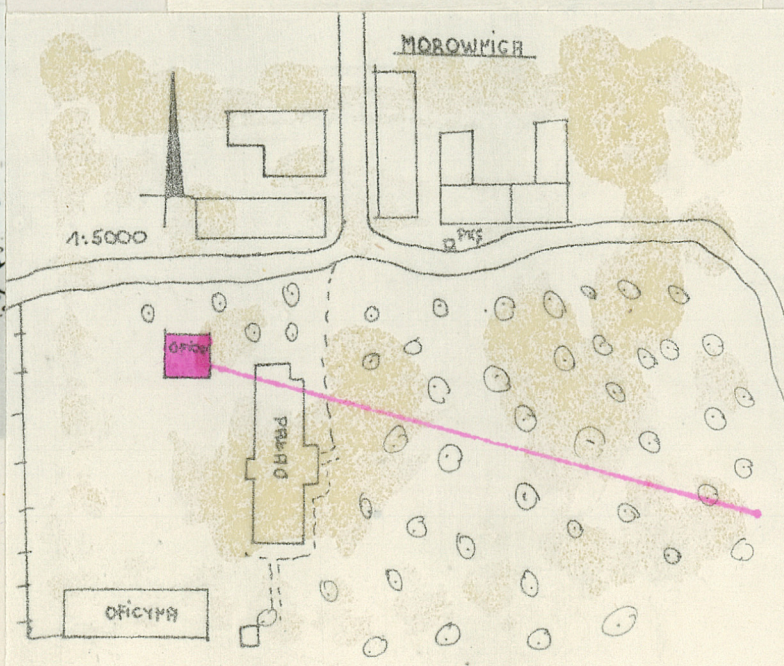
3. Miejscowość
MOROWNICA

11. Zdjęcia, plan sytuacyjny, rzuty

1924/2



autor zdjęć Panek
data wykonania 04.1982
miejsce przechowywania negatywów



4. Adres

Morownica nr.

nr hipoteczny

5. Przynależność administracyjna

województwo leszczyńskie

gmina Smigiel

6. Poprzednie nazwy miejscowości

7. Przynależność administracyjna
przed 1.VI.1975 r.

województwo poznańskie

powiat Kościan

8. Właściciel i jego adres
Rolnicza Spółdzielnia Produkc-
yjna Bronikowo

9. Użytkownik i jego adres
J.W.

10. Rejestr zabytków

Nr 1000/A data 4.04.1986

12. Autorzy, historia obiektu, określenia stylu.

Oficyna zbudowana ok. 1887 r., wg. informacji mieszkańców zamieszkała przez syna właściciela majątku. Po 1945 r., przejęta w użytkowanie przez Rolniczą Spółdzielnię Producyjną.

13. Opis (sytuacja, materiał i konstrukcja, rzut, bryła, elewacje, dach wnętrze wyposażenie, instalacje)

Oficyna usytuowana jest w otwartej zabudowie, na terenie założenia pałacowego, ograniczonego od wsi murem parkanem, na pn-zach. od pałacu, w pn-zach. części parku.

Materiał: zbudowana na cokole ceglanym, oblicowanym kamieniem polnym, o konstrukcji ścian z cegły, tynkowana, w partii dachu kryta dachówką typu marsylskiego. Więźba w typie krokwiowo-stolcowym, ze stolcami stojącymi, wzmocnionymi zastrzałami, stropy belkowe z podsufitką, schody, klatka schodowa, podłogi-drewniane. Podpiwniczona sklepienia odcinkowe z belkami stalowymi. Okna skrzynkowe, czteroskrzydłowe, drzwi dwuskrzydłowe, płycinowe i jednoskrzydłowe gładkie.

Plan oparty o prostokąt, zbliżony w proporcjach do kwadratu, z prostokątną sienią od str. pd. i założonymi wokół niej prostokątnymi pomieszczeniami. Od str. pd. portyk filarowy.

Bryłę tworzy jednokondygnacyjny prostopadłościan, ustawiony na wysokim cokole, podpiwniczony, nakryty dwuspadowym dachem z dwoma wysokimi kominami. Od str. pd. portyk filarowy, nakryty płaskim dachem.

Elewacja: pd., dwukondygnacyjowa, z trzema prostokątnymi otworami okiennymi w partii rze, założonymi ponad nieznacznie wysuniętym cokołem z kamienia polnego i dostawionymi na osi drzwi jednobiegowymi schodami. Pomiędzy otworami i na narożach, płaskie lizeny. W szczycie otwór okienny. Belki płatwiowe wysunięte poza lico muru, dekorowane stylizowanym motywem roślinnym. Elewacja zach., jednokondygnacyjowa, z dwoma prostokątnymi otworami okiennymi. Elewacje pn. i wsch., z oknami w cokole i prostokątnymi otworami okiennymi.

Instalacje: elektr., ogrzewcza/piece/wodociągowa

14. Kubatura 650m ³	15. Powierzchnia użytkowa 120m ²	16. Przeznaczenie pierwotne mieszkalne	17. Użytkowanie obecne administracyjne
18. Prace budowlane i konserwatorskie, ich przebieg i dokumentacja Tynkowanie w pocz.lat siedemdziesiątych		19. Stan zachowania (fundamenty, ściany zewnętrzne, ściany wewnętrzne, sklepienia, stropy konstrukcje dachowe, pokrycie dachu, wyposażenie i instalacje) Stan zachowania dobry.	
20. Najpilniejsze postulaty konserwatorskie			

21. Akta archiwalne (rodzaj akt, numer i miejsce przechowywania)

22. Bibliografia

23. Źródła ikonograficzne i fotografie (rodzaj, miejsce przechowywania, sygnatury)

24. Uwagi różne

25. Wypełnił

mgr W.M. Panek
imię i nazwisko

data 05.1982

26. Sprawdził

imię i nazwisko

data

27. Załączniki

wkładka z fotografiami

1. Miejscowość
MOROWNICA

2. Obiekt (nazwa jak w karcie)
OFICyna PAŁACOWA

3. Zawartość wkładki (nazwa obiektu lub materiału uzupełniającego)
FOTOGRAFIE



Wkładkę założył: mgr Panek ,07.1982

(imię, nazwisko, data)

Miejsce przechowywania negatywów:

Jedn. Wyd. Akcyd. Olsztyn zam. 1299/S/78
OIGraf. ZP. Ostróda zam. 1040 n. 20000