

1. Obiekt

Karczma /dawny zajazd/

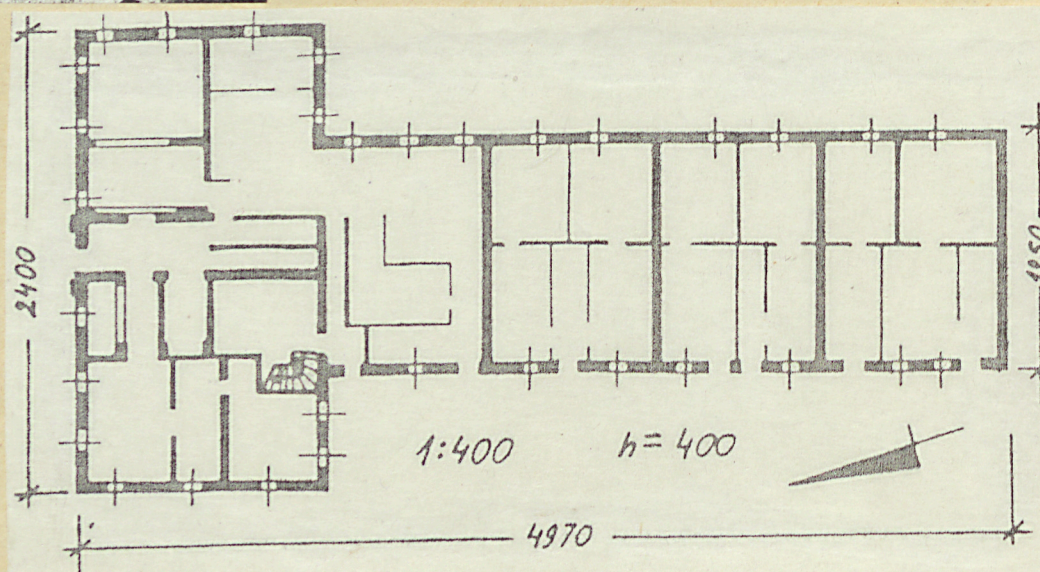
2. Czas powstania

I ćw.XIX w

3. Miejscowość

CZACZ

11. Zdjęcia, plan sytuacyjny, rzuty



autor zdjęć I. Folaron  
data wykonania VII.1981 r.  
miejsce przechowywania negatywów

4. Adres

Czacz "Karczma Husarska"  
ul. Wielichowska I  
nr hipoteczny

5. Przynależność administracyjna

województwo leszczyńskie

gmina Smigiel

6. Poprzednia nazwa miejscowości

7. Przynależność administracyjna

przed 1. VI. 1975

województwo poznańskie

powiat Kościan

8. Właściciel i jego adres

Stadnina Koni w Raccie

9. Użytkownik i jego adres

10. Rejestr zabytków

Nr

1404

data

11.11.1983



12. Autorzy, historia obiektu, określenia stylu.

Budynek wzniesiony w I ćw. XIX wieku. Bardzo zniszczony rozebrano i odbudowano w latach 1960-70 wg pierwotnej formy. Obecnie użytkowany jako "Karczma Husarska" i mieszkania. Późnoklasycystyczny.

13 Opis (sytuacja, materiał i konstrukcja, rzut, bryła, elewacje, dach wnętrze wyposażenia, instalacje)

Obiekt usytuowany jest w środkowej części wsi przy ulicy 27 stycznia, w odl. 40 m od drogi przelotowej Kościan Śmigiel. Część mieszkalna przy ulicy Wielichowskiej.

Zbudowany z cegły wypalanej, potynkowany, o drewnianych: stropach, schodach i więźbie dachowej; przykryty dachówką karpiówką w łuskę.

Założony na planie litery T, w części gospodarczej /Karczma/ o silnie zniekształconym układzie wnętrza, w części mieszkalnej dwutraktowy.

Bryła tworzą połączone ze sobą prostopadłości przykryte dachem naczółkowym /od pn./ i dachem dwuspadowym /od pd./ o wzajemnym stosunku 1:2,5. Jednokondygnacyjny.

Fasada siedmioosiowa z wejściem na osi w piętrowym pseudoryzalicie z wystawką w dachu /odachu dwuspadowym/ zwieńczoną trójkątnym frontonem mieszczącym w opilastrowanej, arkadowej wnęce okno /w tympanonie okulus/.

Elewacje wsch. i zach. części pn. rozwiązane podobnie - 3-osiowe z wydatnym gzymsem przykrytym dachówką oddzielającym szczyt, w którym dwa prostokątne okna flankowane przez dwa małe otwory okienne.

Elewacja pd. części pn. z dwoma oknami od str. wsch. i zach.; w kalenicy dachu 3 kominy.

Elewacja wsch. /budynku od ul. Wielichowskiej/ 9-osiowa, w dachu części mieszkalnej 6 facjatek z oknami przykrytych 3-spadowymi dachami.

Elewacja zach. 14-osiowa; w dachu części mieszkalnej 6 facjatek /jak w el. wsch./; w dachach 7 kominów.

Elewacja pd. /części mieszkalnej/ zamknięta płaską ścianą z gzymsem oddzielającym kondygnację od szczytu.

Skrzynkowe

Okna w części Karczmy 2-skrzydłowe, 4-dzielne, ze ślemieniem na 2/3 wys., z okiennicami; w części mieszkalnej 2-skrzydłowe, 6-dzielne - w facjatkach 4-dzielne. Więźba dachowa krokwiowo-płatwiowa.

Budynek w części Karczmy posiada instalacje elektryczną i wod.-kan.; w części mieszkalnej elektryczną, piec.



14. Kubatura 2980 m <sup>3</sup>	15. Powierzchnia użytkowa 720 m <sup>2</sup>	16. Przeznaczenie pierwotne mieszkalno-gospodarcze/stajnie/	17. Użytkowanie obecne mieszkalno-usługowe
18. Prace budowlane i konserwatorskie, ich przebieg i dokumentacja		19. Stan zachowania (fundamenty, ściany zewnętrzne, ściany wewnętrzne, sklepienia, stropy, konstrukcje dachowe, pokrycie dachu, wyposażenie i instalacje) Zniszczona więźba dachowa części mieszkalnej.	
20. Najpilniejsze postulaty konserwatorskie Remont więźby dach. części mieszkalnej.			



21. Akta archiwalne (rodzaj akt, numer i miejsce przechowywania)

22. Bibliografia

P. Skubiszewski, Katalog zabytków sztuki powiatu kościańskiego, maszynopis, Poznań 1953;  
Katalog zabytków sztuki w Polsce, T V, Z 10, Dawny powiat kościański, Warszawa 1980.

23. Źródła ikonograficzne i fotografie (rodzaj, miejsce przechowywania, sygnatury)

24. Uwagi różne

25. Wypełnił

Ewa Seroka 08.1981

26. Sprawdził

27. Załączniki



1. Miejscowość

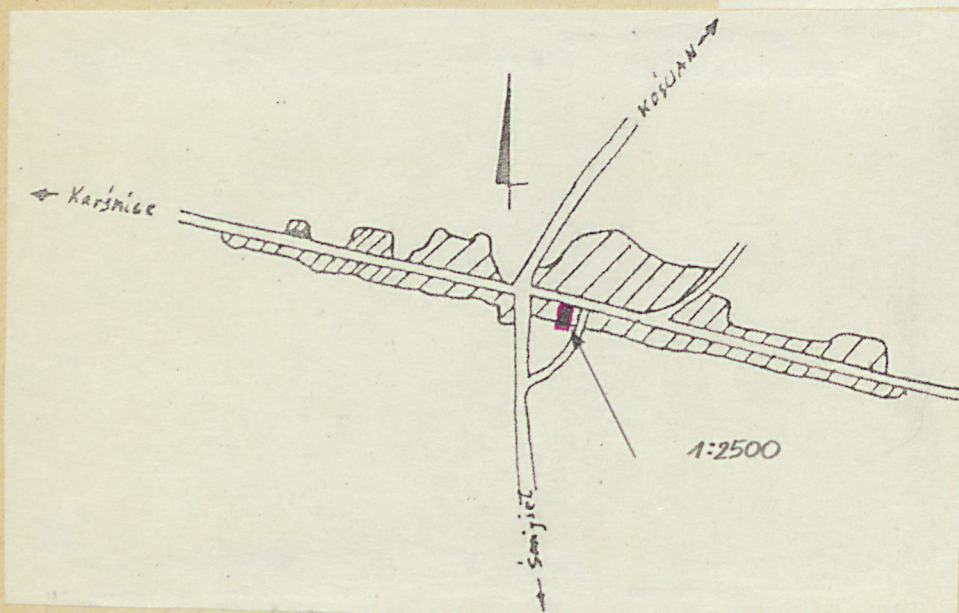
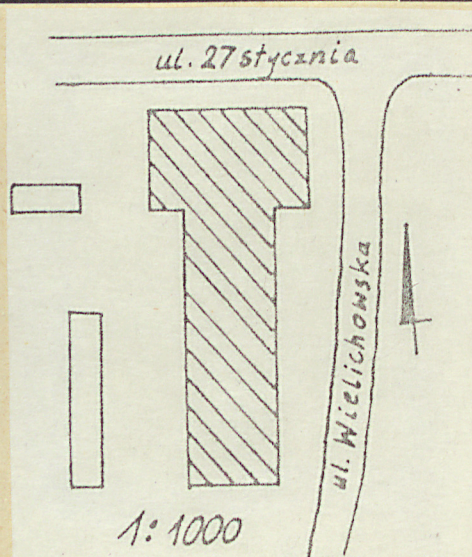
CZACZ

2. Obiekt (nazwa jak w karcie)

Karczma /dawny zajazd/

3. Zawartość wkładki (nazwa obiektu lub materiału uzupełniającego)

zdjęcie, plan orientacyjny i sytuacyjny



Wkładkę założył: Ewa Seroka 08.1981r  
(imię, nazwisko, data)

Miejsce przechowywania negatywów: .....