

Nr

IV

A

B

C

D

E

F

G

H

I

J

K

L

M

N

O

P

R

S

T

U

V

W

X

Y

Z

1956

1. Obiekt zabytkowy

POZA SPISEM

Dom, ul. Braci Cieskich 13

NIE ISTNIEJE

2. Miejscowość

WIELKOPOLSKIE

Szamotuły

3. Wiek

XIX

4. Styl

brak cech
stylowych5. Kubatura m³

400

6. Powierzchnia w m²

a) zabytkowa: —

b) użytkowa: 90

20. Przynależność administracyjna

a) województwo

b) powiat

c) gmina

pomorskie
Szamotuły7. Materiał
budowlanyprzed
zniszczeniempo
odbudowie

11. Ilość budynków

1

14. Grunty należące do
zabytku:

ha

a) ściany

cegła
dobrze
opracowana

—

12. Ilość kondygnacji

1

a) ogrody stylowe

—

b) sklepienia

—

—

13. Użytkowanie wnętrza
według ilości:

b) sady i grunty uprawne

—

c) stropy

drewno

—

a) izb mieszkalnych

4

c) lasy

—

d) wiązania dachu

drewno

—

b) innych pomieszczeń

—

d) wody

—

e) krycie dachu

dachówka

—

c) piwnic

—

e) inne

—

8. Wyposażenie architektoniczne

brak

15. Przeznaczenie pierwotne budynku

mieszkalne

16. Użytkowanie w latach ubiegłych

j.

17. Użytkowanie obecne

j.

18. Nadaje się do użycia na:

j.

9. Autorzy i data budowy i przebudowy

pat. XIX s.

19. Data, rodzaj i stopień zniszczeń i odbudowy

Data

O P I S

znisz-
czenia
%odbu-
dowa
%

VIII. 1939 r.

niezniszczony

—

—

XI. 1939 r.

j.

—

—

XII. 1945 r.

j.

—

—

VII. 1960.

zaniedbany

10

—

XI. 1965

zaniedbany

10

—

10. Udostępnienie

codziennie

21. Stacja

nazwa stacji

odległość od
stacji w km

a) kolejowa

Szamotuły

1

b) autobusowa

j.

—

22. Właściciel i jego adres

Maria Swoboda
Szamotuły
ul. Braci Cieskich 13

23. Użytkownik i jego adres

j.

24. Inwestor i jego adres:

j.

25. Rejestr zabytku nr

rok ———— miejsce przechowywania

26. Nazwa księgi hipotecznej

ks. w. Szamotuły

27. Numer

hipoteczny
t. XI. k. 220

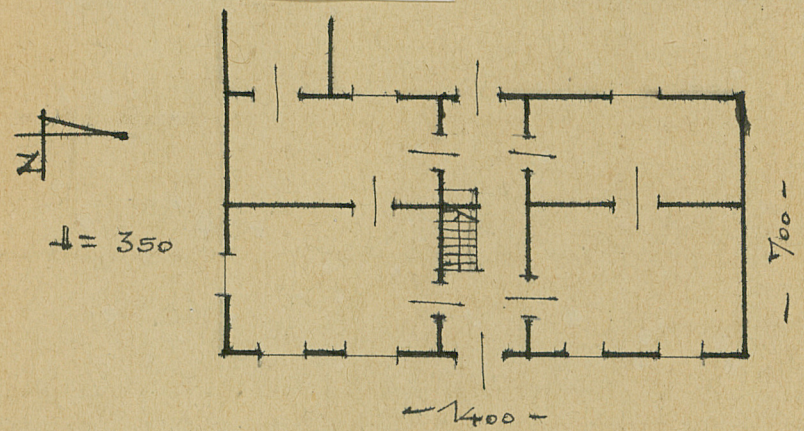
28. Akta

—

29. Fotografie W. K. Z.

30. Inwentaryzacja pomiarowa

31. Szkic sytuacyjny, plan schematyczny, uwagi opisowe, fotografia



Dom na planie prostokąta, murowany, tynkowany, kalemiony, dwustronny z sienią pośrednią. Pizisobny z dachem dwuspadowym

32. Przebieg prac konserwatorskich

rok	Wyszczególnienie prac	Koszt tys. zł

33. Koszty w tys. zł

przewidywane

rzeczywiste

34. Inspekcje

35. Uwagi różne

36. Wypełnił dnia

10. VIII. 60..
H. Kowalski

37. Sprawdził dnia