

Nr

A

B

C

D

E

F

G

H

I

J

K

L

M

N

O

P

R

S

T

U

V

W

X

Y

Z

1. Obiekt zabytkowy

ST

Dom, ul. Braci Geshich 8

~~NIE ISTNIEJE~~
przebudowany

2. Miejscowość

MIASTO
Szamotuły

3. Wiek

XIX

4. Styl ~~brak cech~~
stylowych5. Kubatura m³

1200

6. Powierzchnia w m²

a) zabytkowa: -

b) użytkowa: 245

20. Przynależność administracyjna

a) województwo

pomorskie

b) powiat

Szamotuły

c) gmina

7. Materiał budowlany

Przed zniszczeniem

Po odbudowie

11. Ilość budynków

1

14. Grunty należące do zabytku:

ha

a) ściany

cegła
drewno

-

12. Ilość kondygnacji

2

a) ogrody stylowe

-

b) sklepienia

-

-

13. Użytkowanie wnętrza według ilości:

b) sady i grunty uprawne

-

c) stropy

drewno

-

a) izb mieszkalnych

8

c) lasy

-

d) więzania dachu

drewno

-

b) innych pomieszczeń

-

d) wody

-

e) krycie dachu

dachówka

-

c) piwnic

-

e) inne

-

8. Wyposażenie architektoniczne

brak

15. Przeznaczenie pierwotne budynku

mieszkania

16. Użytkowanie w latach ubiegłych

mieszkania

17. Użytkowanie obecne

j.

18. Nadaje się do użycia na

j.

9. Autorzy i data budowy i przebudowy

bud. w lat. XIX r.

19. Data, rodzaj i stopień zniszczeń i odbudowy

Data

O P I S

Zniszczenia %

Odbudowa %

VIII.1939 r.

nieistniejący

-

-

XI.1939 r.

j.

-

-

XII.1945 r.

j.

-

-

VII.1960 r.

uszkodzony

40

-

XI.1965

uszkodzony

45

-

23. Użytkownik i jego adres

j.

24. Inwestor i jego adres

j.

25. Rejestr zabytku Nr

rok miejsce przechowywania

26. Nazwa księgi hipotecznej

ks. w. Szamotuły
K.W.

27. Nr hipoteczny

t. XI, k. 212
240

28. Akta

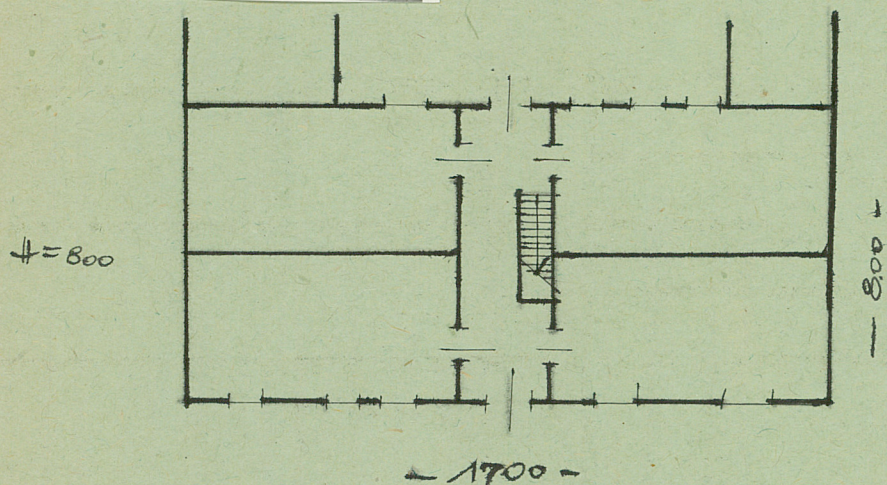
-

29. Fotografie W.K.Z.

30. Inwentaryzacja pomiarowa

OŚRODEK
DOKUMENTACJI
ZABYTKÓW

31. Szkic sytuacyjny, plan schematyczny, uwagi opisowe, fotografia



Dom na planie prostokąta, murowany, tykowany z dachem dwuspadowym z naczółkiem od północy, łagły dachówka. Budynki dwustronne, niedzielnik i nie-
nia na osi.

32. Przebieg prac konserwatorskich

Rok	Wyszczególnienie prac	Koszt tys. zł

33. Koszty
w tys. zł

Przewidywane

Rzeczywiste

34. Inspekcje

35. Uwagi różne

36. Wypełnił dnia 10. VII. 60 r.

[Signature]

37. Sprawdził dnia