

Nr

I

A

C

D

E

F

G

H

I

J

L

M

N

O

P

R

S

T

U

V

X

Z

1. Obiekt zabytkowy

BARSZTA - WIEŻA MIESZKALNA

2. Miejscowość

miałto

SZAMOTULY

3. Wiek

XV w.

4. Styl

gotyk

5. Kubatura m³

650

6. Powierzchnia w m²

a) zabytkowa: 50 b) użytkowa: 50

20. Przynależność administracyjna

a) województwo Poznań

b) powiat

Szamotulę

c) gmina

- - -

7. Materiał budowlany

przed zniszczeniem

po odbudowie

11. Ilość budynków

1

14. Grunty należące do zabytku:

ha

a) ściany

cegła

12. Ilość kondygnacji

4

a) ogrody stylowe

b) sklepienia

cegła

13. Użytkowanie wnętrza według ilości:

b) sady i grunty uprawne

c) stropy

drewno

a) izb mieszkalnych

8

c) lasy

d) więzania dachu

drewno

b) innych pomieszczeń

3

d) wody

e) krycie dachu

dachówka

c) piwnic

2.

e) inne

21. Stacja

nazwa stacji

odległość od stacji w km

a) kolejowa

SZAMOTULY

b) autobusowa

- - -

22. Właściciel i jego adres

Państwo Kierownik Rolnictwa.

8. Wyposażenie architektoniczne

nie ma.

15. Przeznaczenie pierwotne budynku

obronne

16. Użytkowanie w latach ubiegłych

mieszkalne

17. Użytkowanie obecne

n

18. Nadaje się do użycia na:

n

23. Użytkownik i jego adres

Muzeum Ziemi Szamotulskiej

24. Inwestor i jego adres:

- - -

9. Autorzy i data budowy i przebudowy

XV w. (ok. 1518 r.)

19. Data, rodzaj i stopień zniszczeń i odbudowy

Data	OPIS	zniszczenia o/o	odbudowa o/o
VIII. 1939 r.	niezniszczony	-	-
XI. 1939 r.	"	-	-
XII. 1945 r.	"	-	-
III. 1960 r.	stan dobry	-	-
XI. 1965	stan dobry	-	-

25. Rejestr zabytku nr AK-119/157
rok 1932 miejsce przechowywania

26. Nazwa księgi hipotecznej

K. Szamotulę - zamieszki
dobra rycerskie

27. Numer hipoteczny

ben numer

28. Akta Archiwum Poznanińskie

29. Fotografie c.z.m.o.z.

Woj. Konser. Zabytk. Poznań

30. Inwentaryzacja pomiarowa

OŚRODEK
DOKUMENTACJI
ZABYTKÓW

10. Udostępnienie

dostępne.

31. Szkic sytuacyjny, plan schematyczny, uwagi opisowe, fotografia

Opis zabytku.

Zalozona na planie prostokata. Murowana z cegly, na
nawozach oskarpowana. Od pd. przytulowany ryzalit
ktorym, u gornej kondygnacji okno z płaskowca. Od pn.
zalozona na planie polkola przytulona niszycia z do de-
chu u niej schody. Druga kondygnacja oddzielona od
3. frapem arkadkowym z maki'kulami. Stroony okien
ramiennosciowe asymetryczne. Wzrost lonyte plasterin
stropem. Podpiwniczone. Dach ciekospadowy, krytych dachostu

Bibliografia:

1/2. Korte. Verzeichniss d. Kunstwerke d. Prov. Posen Berlin
1858.

32. Przebieg prac konserwatorskich

rok	Wyszczególnienie prac	Koszt tys. zł

33. Koszty
w tys. zł

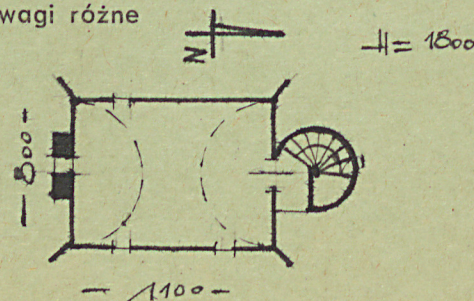
przewidywane

rzeczywiste

34. Inspekcje 7.5. 1955.

R. Mamiński
mgr. T. Jurek

35. Uwagi różne



36. Wypełnił dnia 7.10. 1956.

R. Mamiński
mgr. T. Jurek

37. Sprawdził dnia