

Nr

II

A

B

C

E

F

G

H

I

K

L

M

N

O

P

R

S

T

U

V

W

X

Y

1. Obiekt zabytkowy

Kościół POREFORMACKI
PO - KLASZT. P.W. ŚW. KRZYZA

2. Miejscowość

SZAMOTULY *miasto*

3. Wiek

XVII.

4. Styl

barok

5. Kubatura m³

1595

6. Powierzchnia w m²

a) zabytkowa: 185 b) użytkowa: 185

20. Przynależność administracyjna

a) województwo *Poznańskie*

b) powiat

Szamotulski

c) gmina

"

7. Materiał budowlany

przed zniszczeniem

po odbudowie

11. Ilość budynków

1

14. Grunty należące do zabytku:

ha

a) ściany

cegła

12. Ilość kondygnacji

1+2

a) ogrody stylowe

b) sklepienia

"

13. Użytkowanie wnętrza według ilości:

b) sady i grunty uprawne

c) stropy

d) więzania dachu

drewno

b) innych pomieszczeń

d) wody

e) krycie dachu

dachówka

c) piwnic

e) inne

21. Stacja

nazwa stacji

odległość od stacji w km

a) kolejowa

*SZAMOTULY**0,5 km*

b) autobusowa

"

"

22. Właściciel i jego adres

*Kościółny miasto - koł. -
- Kierownik Melch. - Poznań*

23. Użytkownik i jego adres

brak użytkownika

24. Inwestor i jego adres:

brak inwestora

9. Autorzy i data budowy i przebudowy

*złożony przez Józefa Kone-
bora - kł. 1615-1632-
Konsultowany*

15. Przeznaczenie pierwotne budynku

Sarkofag

16. Użytkowanie w latach ubiegłych

"

17. Użytkowanie obecne

"

18. Nadaje się do użycia na:

cebe

"

25. Rejestr zabytku nr *AKI-112-268*
rok *1932* miejsce przechowywania

10. Udostępnienie

*obrotowy - kł. 1615-
na plebanii kościoła
por.*

19. Data, rodzaj i stopień zniszczeń i odbudowy

Data	OPIS	znisz- czenia %	odbu- dowa %
VIII. 1939 r.	<i>nie zniszczony</i>	-	-
XI. 1939 r.	<i>"</i>	-	-
XII. 1945 r.	<i>"</i>	-	-
<i>1955</i>	<i>zniszczony na skutek bomb</i>	-	-
<i>VIII. 1960.</i>	<i>rekonstrukcja</i>	<i>15</i>	-
<i>XI. 1965</i>	<i>stan dobry</i>		

26. Nazwa księgi hipotecznej

K. - Szamotulski

27. Numer hipoteczny

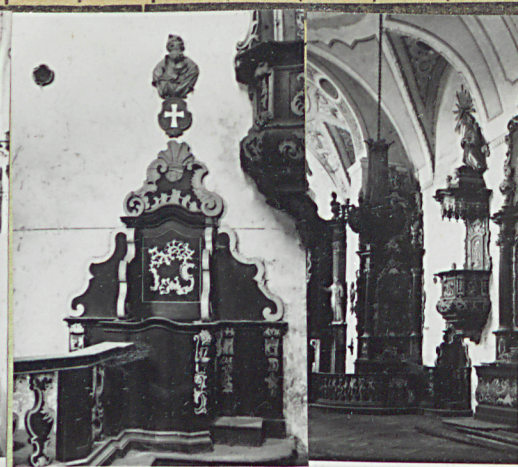
t. XI, k. 245

28. Akta

29. Fotografii *C27:02**Woj. Kons. Zabyt. - Poznań*

30. Inwentaryzacja pomiarowa

OŚRODEK
DOKUMENTACJI
ZABYTKÓW



Opi's objection:

I had some periods of 5 min
per day. In so far as

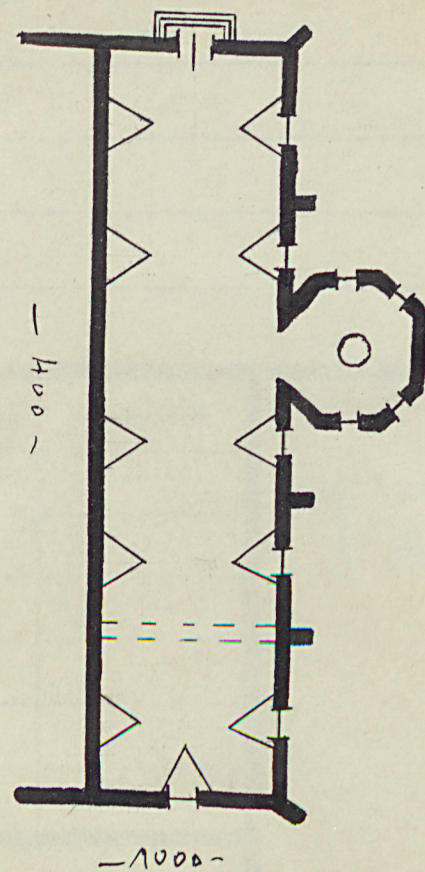
Zatoniemy na planie porzeczki - Przechybić
zamiast i kłosa, przeto jednoznaczne
skolepione bezcegi i kłosa. Od wst. lepli-
ca. Fanda pr. i od. zmiennym zmyśl-
nie o faliście spójności. Dach dachofko-
sy; lepliwy kłosa.

Bibliografia: J. Imborena: Kudoh: op's hist.
idori. pers. t. II. Pozimiri 1859.

J. Kohbe: Verzeichnis der Kunstgedenkmäler der Provinz Posen t. III. Berlin 1898.

TZG Chełmno — Nr 495 9. 50 40.000 B-119479

St. Kozłowski: Schematyzm i obywatelstwo... Poznań 19



Y X W V U T S R P O N M L K J I H G F E D C B A N



Opis obiektu:

Zamieszany parafialny kościół rzymskokatolicki, par. pw. św. Marii Magdaleny.

Zamieszany na planie prostokąta. Przed wejściem znajduje się wieżyczka z zegarem. Wnętrze jednoprzewodowe, sklepienie białe z kolumnami. Od wsch. kaplica św. Teresy. Parada pw. i pol. zamieszane wnętrza z ołtarzami, spójnicami. Dach dachostokowy; kaplica kryta blaszą.

Bibliografia: J. Tarkenton: Kuchle: opis hist. i ikon. paroch. t. II. Poznań 1859.

J. Korb: Verzeichnis der Kunstdenkmäler der Provinz Posen t. III. Berlin 1898.

TZG Chełmno — Nr 49 i 9. 50 40.000 B-119479

St. Kozłowski: Schematyzm lubuski... Poznań 1934.

zebieg prac konserwatorskich

Wyszczególnienie prac

Koszt
tys. zł

33. Koszt
w tys. zł

przewidywane

rzeczywiste

34. Inspekcje 13. 10. 1955.

mgr G. Jura
A. Jura

35. Uwagi różne

36. Wypełnił dnia 13. 10. 1955.

G. Jura A. Jura

37. Sprawdził dnia