

Nr

A

C

D

E

F

G

H

I

K

L

M

N

O

P

R

S

T

U

V

W

X

Z

1. Obiekt zabytkowy

KOLEGIATA p.w. św. STANISŁAWA

2. Miejscowość

waste
SZAMOTULY.

3. Wiek

XV: XVI w. od 1428

4. Styl

gotyk

5. Kubatura m³

20000

6. Powierzchnia w m²

a) zabytkowa: 1050 b) użytkowa: 1050

20. Przynależność administracyjna

a) województwo Poznań

b) powiat

Szamotulę

c) gmina

Szamotulę

7. Materiał budowlany

przed
zniszczeniempo
odbudowie

11. Ilość budynków

1

14. Grunty należące do zabytku:

ha

a) ściany

cegła

b) sklepienia

cegła

c) stropy

—

d) więzania dachu

dewo

e) krycie dachu

dachówka

12. Ilość kondygnacji

1

13. Użytkowanie wnętrza według ilości:

a) izb mieszkalnych

b) innych pomieszczeń

c) piwnic

a) ogrody stylowe

b) sady i grunty uprawne

c) lasy

d) wody

e) inne

21. Stacja

nazwa stacji

odległość od
stacji w km

a) kolejowa

SZAMOTULY

b) autobusowa

— " —

22. Właściciel i jego adres

Kuria Metropol - Poznań.

8. Wyposażenie architektoniczne

4 Ołtarze miedz. (od XVI - XIX w.)

15. Przeznaczenie pierwotne budynku

sakralne

16. Użytkowanie w latach ubiegłych

"

17. Użytkowanie obecne

"

18. Nadaje się do użycia na:

"

23. Użytkownik i jego adres

Parafia kościoła rzymsko-katol. -
- Szamotulę

24. Inwestor i jego adres:

"

9. Autorzy i data budowy i przebudowy

1425 rozpoczęcie budowy.

1721; 1884-86 - odnawiany

XV w. kaplica przy prezbiterium;
1513-1542 r. arkady i filary mury-
nowe, sklepienia, arka i drzwiczka
i in.

19. Data, rodzaj i stopień zniszczeń i odbudowy

Data

O P I S

znisz-
czenia
%odbu-
dowa
%

VIII. 1939 r.

niezniszczony

XI. 1939 r.

"

XII. 1945 r.

"

VIII. 1960.

stan dobry

XI. 1965

stan dobry

25. Rejestr zabytku nr AKI-119-155
rok 1932 miejsce przechowywania

26. Nazwa księgi hipotecznej

Ks. w. Szamotulę

27. Numer

hipoteczny

t. XIII, k. 242

28. Akta Archiwum Archidiecez. - Poznań

29. Fotografie Woj. Kon. Zabył. - Poznań.
C. Z. M. i O. Z.

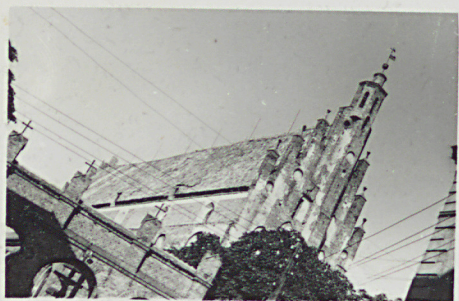
30. Inwentaryzacja pomiarowa

OŚRODEK
DOKUMENTACJI
ZABYTKÓW

10. Udostępnienie

dostępny

31. Szkic sytuacyjny, plan schematyczny, uwagi opisowe, fotografia

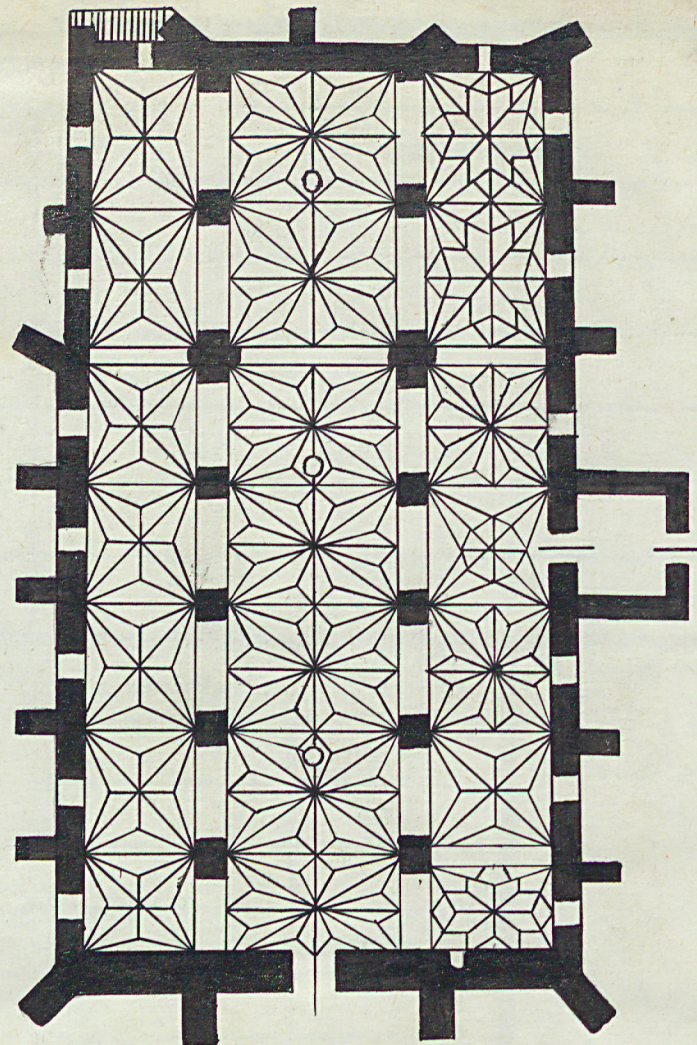
Opis zabytku:

Fot. VII. 1960 r.

Orientowany, mury z cegły, bazylikowy. Założony na planie prostokąta. Fas. zach. zwieńczona szczytem ozdobionym blendami. Na osi 4-wskolewy, ostrołukowy portal. nad nim wysmukłe okno. Po bokach skarpy. Skarpa poł. przechodzi w półokrągłą bieżnię. Ściany poł. i poł. oskarpowane. Otwory okienne ostrołukowe, rozglifowane. Od wsch. szczyt z 4-wskolewą skarpy na osi, ozdobiony sterczykami i blendami. Wnętrze trójnawowe, niedziopiętrowe. Filary założone na planie kwadratu. Przy końcu łęczowym na planie krzyża. Słupie pionowe grube. Dachy: nawy dwuspadowy, dachówkowy; Naw bocznych - pulpitów, dachówkowe.

Bibliografia:

- 1) J. Kołtę: Verzeichnis d. Kunstdenkmäler d. Prov. Posen t. III. Berlin 1858
- 2) J. Łukaszewicz: Krótki opis histor. Kościoła parochialnych... t. II. Poznań 1859
- 3) St. Kozierowski: Schematyzm historyczny..... Poznań 1934



5200

2800

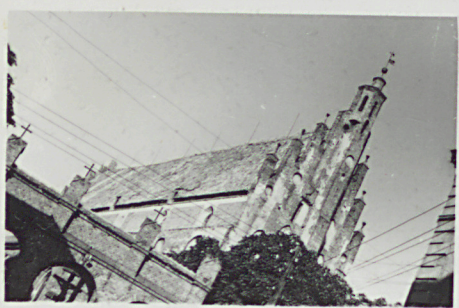


H = 2400

37. Sprawdził dnia

Fot. VII.
1960 r.

31. Szkic sytuacyjny, plan schematyczny, uwagi opisowe, fotografia

Opis zabytku:

Fot. VII. 1960r.

Orientowany, mury z cegły, bazylikowy. Założony na planie prostokąta. Fas. zach. zwieńczona szczytem ozdobionym blendami. Na osi 4-osiłkowy, ostrołukowy portal. nad nim wysmukłe okno. Po bokach skarpy. Skarpa poł. przechodzi w półokrągłą blendę. Ściany poł. i poł. oskarpowane. Otwory okienne ostrołukowe, rozglifowane. Od zach. szczyt z 4-osiłkową skarpy na osi, ozdobiony sterczykami i blendami. Wnętrze trójnawowe, niedziopiętrowe. Filary założone na planie kwadratu. Przytku tęczowym na planie krzyża. Sklepienie górszchryste. Dachy: nawy dwuspadowy, dachówkowy; Naw boczych - pulpitów, dachówkowe.

Bibliografia:

- 1) J. Kołtę: Verzeichnis d. Kunstdenkmäler d. Prov. Posen t. III. Berlin 1858
- 2) J. Łukaszewicz: Krótki opis histor. kościołów parochialnych... t. II. Poznań 1858
- 3) St. Kozierowski: Schematyzm historyczny... Poznań 1934

32. Przebieg prac konserwatorskich

rok	Wyszczególnienie prac	Koszt tys. zł

33. Koszty w tys. zł

przewidywane

rzeczywiste

34. Inspekcje 19. VIII. 1955

R. Hamielewska
mgr Tomasz Jurek



Fot. VII.
1960r.

36. Wypełnił dnia 6. X. 1955

R. Hamielewska
T. Jurek

37. Sprawdził dnia