

Nr

III

A

B

C

D

E

F

G

H

I

J

K

L

M

N

O

P

R

S

T

U

V

W

X

Y

Z

1. Obiekt zabytkowy

Kosciół par. p.w. św. Jadwigi

2. Miejscowość

Stawie gm. STRZĄBKOWO

3. Wiek

18

4. Styl

5. Kubatura m<sup>3</sup>

960

6. Powierzchnia w m<sup>2</sup>

a) zabytkowa: 160 b) użytkowa:

20. Przynależność administracyjna

a) województwo

Pomarań

b) powiat

Stupca

c) gmina

7. Materiał budowlany

Przed zniszczeniem

Po odbudowie

11. Ilość budynków

1

14. Grunty należące do zabytku:

ha

a) ściany

drewno

b) sklepienia

c) stropy

u

d) więzania dachu

u

e) krycie dachu

blachy

12. Ilość kondygnacji

13. Użytkowanie wnętrza według ilości:

a) izb mieszkalnych

b) innych pomieszczeń

c) piwnic

a) ogrody stylowe

b) sady i grunty uprawne

3,5ha

c) lasy

d) wody

e) inne

21. Stacja

Nazwa stacji

Odległość od stacji w km

a) kolejowa

Wólka

1km

b) autobusowa

—

22. Właściciel i jego adres

Kuria metrop. gnień.

8. Wyposażenie architektoniczne

Dwa ostaje renesans.

15. Przeznaczenie pierwotne budynku

saluowe

16. Użytkowanie w latach ubiegłych

u

17. Użytkowanie obecne

u

18. Nadaje się do użycia na

cele

23. Użytkownik i jego adres

Parafia łacińska, reym. - łak. w Stawie

24. Inwestor i jego adres

— y —

9. Autorzy i data budowy i przebudowy

Zbudowany ok. 1780.  
materiał murywany  
kaplica ok. 1900.

19. Data, rodzaj i stopień zniszczeń i odbudowy

Data

O P I S

Zniszczenia  
%Odbudowa  
%

VIII.1939 r.

XI.1939 r.

XII.1945 r.

25. Rejestr zabytku Nr

rok ..... miejsce przechowywania

26. Nazwa księgi hipotecznej

KW 106 Staw

27. Nr hipoteczny

28. Akta

Kuria metropol. gnień.

29. Fotografie

30. Inwentaryzacja pomiarowa

bwb

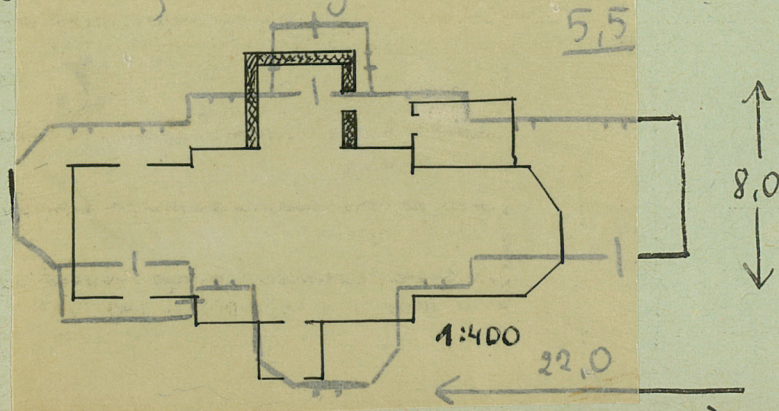
OŚRODEK  
DOKUMENTACJI  
ZABYTKÓW



31. Szkic sytuacyjny, plan schematyczny, uwagi opisowe, fotografia



Orientowany, ugbowy, oszalowany, wmurowany lisicami. Jednonawowy. Prezbiterium trójbocznie ramkowane, przy nim od pn. walcuskie. Od pn. przylega do nawy murowane łupki, od pd. drewniana kunkta, od zach. uwarobione wieie. Dachy dwuspadowe, lute leluie. Nad nawą wieigulka na sygnaturkę.



32. Przebieg prac konserwatorskich

Rok	Wyszczególnienie prac	Koszt tys. zł

33. Koszty w tys. zł

Przewidywane

Rzeczywiste

34. Inspekcje

35. Uwagi różne

36. Wypełnił dnia

37. Sprawdził dnia 20. 11. 59

IV 1967

Michalina Kwiczala

R. Rostyrko