

1. Obiekt

Dom mieszkalny

2. Czas powstania

II ćwierć XIXw.

3. Miejscowość

SMIGIEL

4. Adres

Pl. Wojska Polskiego 11

nr hipoteczny

5. Przynależność administracyjna

województwo leszczyńskie

gmina Smigiel

6. Poprzednie nazwy miejscowości

Schmiegel

7. Przynależność administracyjna
przed 1 VI 1975

województwo poznańskie

powiat Kościan

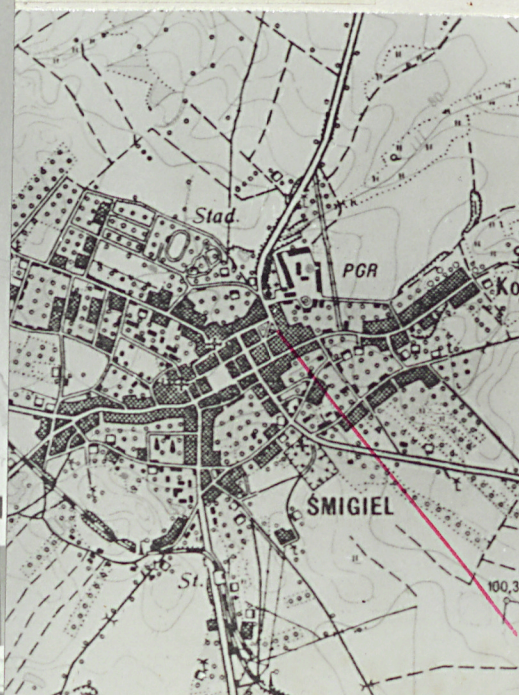
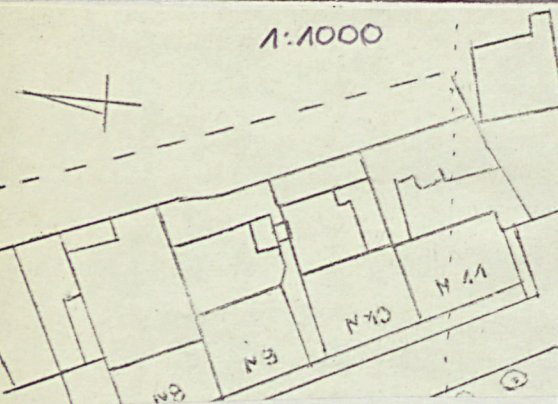
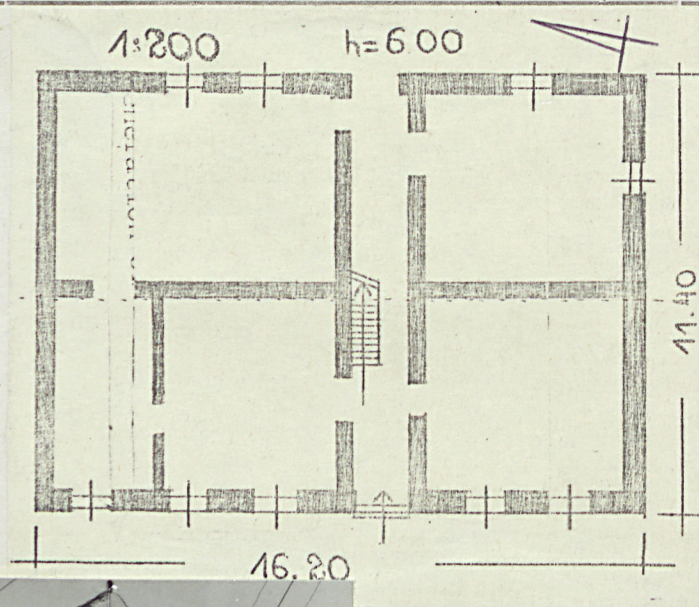
8. Właściciel i jego adres

9. Użytkownik i jego adres

10. Rejestr zabytków

Nr U. III. 880/106/69 data 24. IV. 1969

386/546A



autor zdjęć Panek, X 1980
data wykonania
miejsce przechowywania negatywów
BDZ Leszno

12. Autorzy, historia obiektu, określenia stylu.

Dom zbudowany w II ćwierci XIXw., w czasie intensywnego rozwoju miasta, po wielkim pożarze w 1814r.

13. Opis (sytuacja, materiał i konstrukcja, rzut, bryła, elewacje, dach, wnętrze wyposażenie, Instalacje

Dom usytuowany jest przy pl. Wojska Polskiego, założonym na pn-wsch. skraju miasta, w zabudowie zwartej wsch. pierzei placu, zwrócony kalenicą do placu. Od str. wsch. podwórze gospodarcze z zabudowaniami na planie litery T.

Materiał: zbudowany na cokole z kamienia polnego, o konstrukcji ścian z cegły i muru szachulcowego. Elewacje tynkowane. Dach kryty dachówką karpiówką w koronkę. Więźba w typie krokwiowo-jętkowym ze stolcami stojącymi, stropy, podłogi, klatka schodowa - wykonane z drewna. W piwnicach sklepienia kolebkowe, z układem cegieł w jodełkę. Okna skrzynkowe, czteroskrzydłowe. Drzwi tępe, dwuskrzydłowe, z geometrycznymi płycinami.

Plan domu oparty jest o formę prostokąta, z podłużną sienią na osi, przebiegającą przez całą szerokość korpusu, z jednobiegową klatką schodową prowadzącą na piętro. Po obu stronach sieni założone po dwa pomieszczenia prostokątne w każdym traktcie.

Bryłę tworzy regularny, dwukondygnacyjny prostopadłościan, nakryty wysokim dwuspadowym dachem. Podpiwniczony.

Elewacja zach., dwukondygnacyjna, sześćośiowa we wszystkich kondygnacjach. W dolnej partii parteru, założony cokół, nieznacznie wysunięty przed lico ściany. Ponad cokołem, założone symetrycznie sześć prostokątnych otworów, z których jeden pełni funkcję drzwi. Wszystkie otwory w opaskach. Ponad kondygnacją parteru, gzyms międzykondygnacyjny, profilowany. W kondygnacji piętra, sześć prostokątnych otworów okiennych, w opaskach, ustawionych na gzymsie podokiennym, przebiegającym przez całą długość elewacji. Elewacja zamknięta od góry profilowanym gzymsem. Elewacja pd. dwukondygnacyjna w partii korpusu, jednośiowa oraz z prostokątnym oknem w szczycie. Pomiędzy korpusem i szczytem, gzyms międzykondygnacyjny. Elewacja wsch. dwukondygnacyjna, sześćośiowa we wszystkich kondygnacjach. Brak podziałów architektonicznych.

Instalacje: elektr., wodociągowa, kanalizacyjna, ogrzewcza/piece/

14. Kubatura 891m ³	15. Powierzchnia użytkowa 230m ²	16. Przeznaczenie pierwotne mieszkalne	17. Użytkowanie obecne mieszkalne
18. Prace budowlane i konserwatorskie, ich przebieg i dokumentacja		19. Stan zachowania (fundamenty, ściany zewnętrzne, ściany wewnętrzne, sklepienia, stropy, konstrukcje dachowe, pokrycie dachu, wyposażenie i instalacje) Obiekt w dobrym stanie technicznym	
20. Najpilniejsze postulaty konserwatorskie			

21. Akta archiwalne (rodzaj akt, numer i miejsce przechowywania)

22. Bibliografia

23. Źródła ikonograficzne i fotografie (rodzaj, miejsce przechowywania, sygnatury)

24. Uwagi różne

25. Wypełnił
mgr W.M.Panek
X.1980

26. Sprawdził

27. Załączniki