

Nr 11/11.

A

B

C

D

E

F

G

H

I

J

K

L

M

N

O

P

R

S

T

U

V

W

X

Y

Z

1. Obiekt zabytkowy

(Rynek II)

DOM - PL. WOS. POLSKIEGO NR 10.

2. Miejscowość

SMIGIEL

MIĘDZÓ

3. Wiek

XIX

4. Styl

/

5. Kubatura m³

430 500

6. Powierzchnia w m²

a) zabytkowa: 180 b) użytkowa: 123

20. Przynależność administracyjna

a) województwo

b) powiat

c) gmina

7. Materiał budowlany

przed zniszczeniem

po odbudowie

a) ściany

b) sklepienia

c) stropy

d) wiązania dachu

e) krycie dachu

11. Ilość budynków

12. Ilość kondygnacji

13. Użytkowanie wnętrza według ilości:

a) izb mieszkalnych

b) innych pomieszczeń

c) piwnic

14. Grunty należące do zabytku:

ha

a) ogrody stylowe

b) sady i grunty uprawne

c) lasy

d) wody

e) inne

21. Stacja

nazwa stacji

odległość od stacji w km

a) kolejowa

(b) autobusowa

22. Właściciel i jego adres

23. Użytkownik i jego adres

24. Inwestor i jego adres

25. Rejestr zabytku nr rok miejsce przechowywania

26. Nazwa księgi hipotecznej

27. Numer hipoteczny

28. Akta

29. Fotografie

30. Inwentaryzacja pomiarowa

8. Wyposażenie architektoniczne

15. Przeznaczenie pierwotne budynku

16. Użytkowanie w latach ubiegłych

17. Użytkowanie obecne

18. Nadaje się do użycia na

9. Autorzy i data budowy i przebudowy

19. Data, rodzaj i stopień zniszczeń i odbudowy

Data

O P I S

zniszczenia
% odbu-
dowa
%

VIII. 1939 r.

XI. 1939 r.

XII. 1945 r.

1959

Zmiany

15

10. Udostępnienie

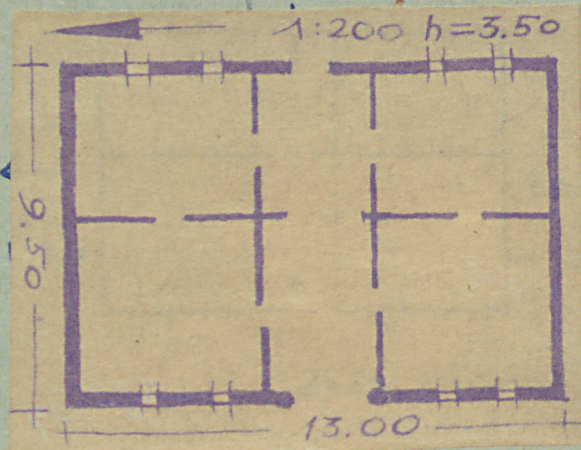
brac konserwatorskich



Opis Obiektu :

Zmieszany do piasku kaolinu. Porcelany.
 Zmieszany na pianie porcelany, 5-osi-
 wy. Porcelany, potynkowany. Na o-
 bódz refleksyjny. namiczony w szale
 flakowatej; dozna kolimowania. Jakiś
 dozwolony, dozwolony, z naciąg-
 kiem.

1:200 h=3.50



Ch. blisgr. m.

[illegible][illegible]

34. Inspekcje

35. Uwagi różne

36. Wypełnił dnia

37. Sprawdził dnia

11. 1967

Brunon Cynalewski