

Nr

II

A

B

C

D

E

F

G

H

I

J

K

L

M

N

O

P

R

S

T

U

V

W

X

Y

Z

1. Obiekt zabytkowy

Kościół par. p.w. św. Matgoraty

2. Miejscowość gm. STRZAŁKOWO
GRABOSZEWO

3. Wiek XVI

4. Styl gotycki

5. Kubatura m³ 1224 m³6. Powierzchnia w m² 240 m²
a) zabytkowa: b) użytkowa:

20. Przynależność administracyjna

a) województwo pomorskie

b) powiat Włocławski

c) gmina Strzałkowo

7. Materiał budowlany

przed zniszczeniem

po odbudowie

11. Ilość budynków 1

14. Grunty należące do zabytku:

ha

21. Stacja

nazwa stacji

odległość od stacji w km

a) ściany

drewno

12. Ilość kondygnacji

a) ogrody stylowe

b) sklepienia

drewno

13. Użytkowanie wnętrza według ilości:

b) sady i grunty uprawne

c) stropy

drewno

a) izb mieszkalnych

c) lasy

d) więzania dachu

drewno

b) innych pomieszczeń

d) wody

e) krycie dachu

gonty

c) piwnic

e) inne

22. Właściciel i jego adres

Kuria gminna

8. Wyposażenie architektoniczne

dwie portale poez w XVII, p
dwie z w XVII/XVIII - stalle w XVI

15. Przeznaczenie pierwotne budynku Kościół par.

16. Użytkowanie w latach ubiegłych

— " —

17. Użytkowanie obecne

— " —

18. Nadaje się do użycia na:

— " —

23. Użytkownik i jego adres

Ks. Edward Janikiewicz
Graboszewo pta Sokolniki

24. Inwestor i jego adres:

Parafia św. Michała - Graboszewo

9. Autorzy i data budowy i przebudowy

Przeb. i nawa w XVI - przedtę-
żenie nawy i wieża nowe.
1649 r. kaplica św. Józefa; XVIII r. roz-
bud. od zach.

19. Data, rodzaj i stopień zniszczeń i odbudowy

Data

O P I S

znisz-
czenia
o/oodbu-
dowa
o/o

VIII. 1939 r.

XI. 1939 r.

XII. 1945 r.

stan dobry

25. Rejestr zabytku nr

rok _____ miejsce przechowywania

26. Nazwa księgi hipotecznej

Graboszewo

27. Numer hipoteczny

tom 30 w 16B

28. Akta Kuria uchwał. op.

29. Fotografie woj. kons. zab.

30. Inwentaryzacja pomiarowa

bna

OŚRODEK
DOKUM. NACJI
ZABYTKÓW

31. Szkic sytuacyjny, plan schematyczny, uwagi opisowe, fotografia



32. Przebieg prac konserwatorskich

rok	Wyszczególnienie prac	Koszt tys. zł

33. Koszty
w tys. zł

przewidywane

rzeczywiste

34. Inspekcje

35. Uwagi różne

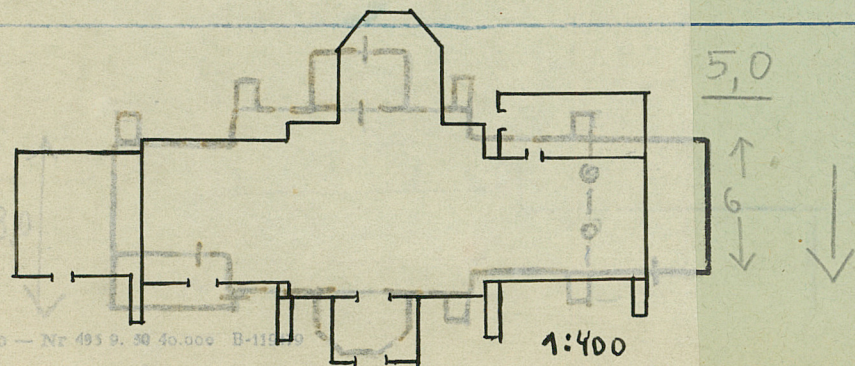
potrzebne deski i gonty na
naprawę dachu.

36. Wypełnił dnia IX 1956

M. Kwieczala.

37. Sprawdził dnia

11. III. 57
20. 11. 58
K. Rostycho
23. IV. 67
Michalina Kwieczala



1:400