

OŚRODEK DOKUMENTACJI  
ZABYTKÓW W WARSZAWIE

KARTA EWIDENCYJNA ZABYTKÓW  
ARCHITEKTURY I BUDOWNICTWA

A B C D E F G H I J K L M N O P R S T U V W X Y Z

Nr

15154  
WIELKOPOLSKIE

1. Obiekt

KOŚCIOŁ PARAF.p.w.św.MAŁGORZATY

2. Czas powstania  
2 poł.XVIw,  
1649,XVIIIw.,  
1963 r.

3. Miejscowość  
GRABOSZEWO

4. Adres  
Graboszewo,kościół paraf.

nr hipoteczny

5. Przynależność administracyjna

województwo konińskie

gmina Strzałkowo

6. Poprzednie nazwy miejscowości

7. Przynależność administracyjna  
przed 1.VI.1975 r.

województwo poznańskie

powiat Słupca

8. Właściciel i jego adres  
Parafia Graboszewo,w/m

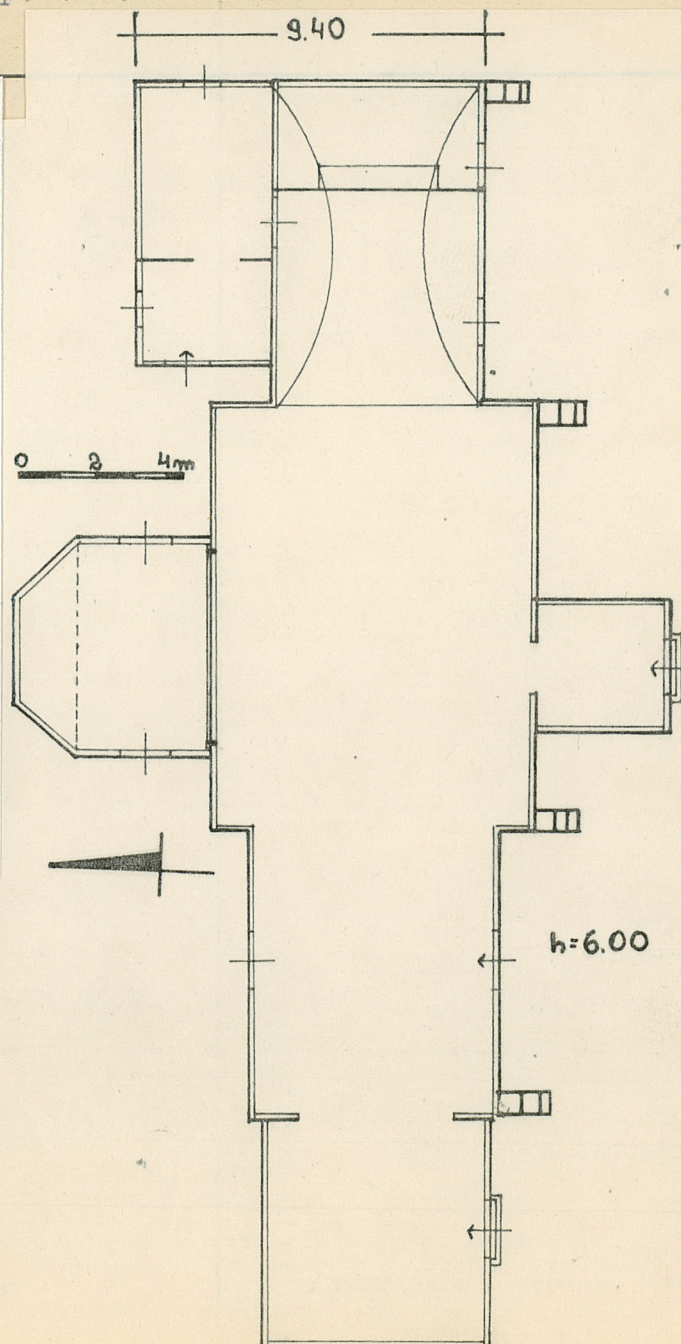
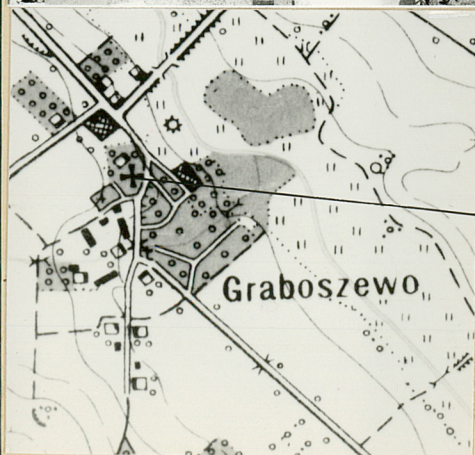
9. Użytkownik i jego adres

J.W.

10. Rejestr zabytków

Nr 1/204 data 14.03.1923

741/wkup/4 8.11.1994  
29.09.2008





12. Autorzy, historia obiektu, określenie stylu.  
Parafia wzmiankowana ok. 1337 r.

Kościół obecny zapewne z 2 poł. XVI w.,  
/część wsch. nawy i prezbiterium/  
W 1649 r. dostawiona od str. pn. kaplica  
św. Izydora z fundacji Krzysztofa Mar-  
szewskiego.

W XVIII w., rozbudowa kościoła od str.  
zach. nawy i wieża.

W XIX w. restauracja kościoła.

W 1963 r. pokrycie dachu eternitem!

13. Opis (sytuacja, materiał i konstrukcja, rzut, bryła, elewacje, dach, wnętrze, wyposażenie, instalacje)  
Kościół paraf. p.w. św. Małgorzaty usytuowany jest w centralnej części wsi, na  
obszernej parceli z cmentarzem od zach., zadrzewionej od str. pd. Od str. wsch.  
główna droga bita w kierunku Paruszewa. Parcela otoczona parkanem. Od str. pn.  
widoczny budynek plebanii. Od str. pd. grobowiec. Orientowany.

Materiał: drewniany, konstrukcji zrębowej, z wieżą na słup, obustronnie oszalo-  
wany, na podmurówce z kamienia polnego i cegły, w partii dachu kryty eternitem  
/nawa/ i blachą-wieża. Więźba konstrukcji krokwiowo-stolcowej, wzmocniona za-  
strzałami/starsza od wsch./ W prezbiterium posorna kolebka, w innych częściach  
stropy belkowe i kasetonowe z rozetami/nawa/ Chór muzyczny, drew., wsparty na  
kwadratowym słupie. Posadzki: podłogi deskowe. Okna arkadowe, pojedyncze, wielo-  
polowe z witrażami. Drzwi jedno i dwuskrzydłowe z desek w jodełkę i ramiakowe.

Plan: kościół jednonawowy, z nawą na planie prostokąta/pierwotnie zapewne na  
planie kwadratu/z dostawionym od wsch. nieco węższym prezbiterium zamkniętym  
prostokątnie, nakrytym pozornym sklepieniem kolebkowym. Od str. pn. prezbiterium  
prostokątna zakrystia, z wydzielonymi, dwoma prostokątnymi pomieszczeniami. Na  
osi pd. nawy, kruchta zbliżona do kwadratu. Od str. pn. kaplica zamknięta od pn.  
trójbocznie. Od str. zach. do korpusu dostawiona wieża na planie kwadratu.

Bryła: zasadniczo jednokondygnacyjowa w korpusie nakryta dwuspadowym dachem od  
str. wsch., przechodzącym w wieloboczny. Od str. kaplicy dach wielopołaciowy w  
pn. zamknięciu. Nad zakrystią dach trójspadowy. Wieża od zach., dwukondygnacyjowa  
zwieńczona barokowym hełmem z latarnią. Boki korpusu nawy wzmocnione szkarpami.

Elewacje: częściowo oszkarpowane z arkadowymi otworami okiennymi z parapetami  
i prostokątnymi otworami drzwiowymi na osi kruchty wieży i zakrystii. W wyższe  
kondygnacji wieży niewielkie okna arkadowe.

Wnętrze: kościół jednonawowy, z nawą krytą stropem kasetonowym z rozetami i  
nieco węższym prezbiterium nakrytym pozorną kolebką, kaplicą od pn. otwartą do  
nawy półkolistą arkadą oraz chórem muzycznym od zach. wspartym na jednym słu-  
pie. Kruchta i zakrystia, niższe, dostępne drzwiami od pd. i pn. ściany prezbiter-  
ium.

Wyposażenie: ołtarz główny z 1 ćwierci XVII w., dwa ołtarze boczne z 2 poł. XVII  
ambona, chrzcielnica.

Instalacje: elektr.



14. Kubatura ok. 1500m <sup>3</sup>	15. Powierzchnia użytkowa ok. 220m <sup>2</sup>	16. Przeznaczenie pierwotne kościół paraf.	17. Użytkowanie obecne kościół paraf.
18. Prace budowlane i konserwatorskie, ich przebieg i dokumentacja W 1963 r. pokrycie dachów eternitem.		19. Stan zachowania (fundamenty, ściany zewnętrzne ściany, wewnętrzne, sklepienia, stropy, konstrukcje dachowe, pokrycia dachu, wyposażenie i instalacje) Stan dobry.	
20. Najpilniejsze postulaty konserwatorskie			



21. Akta archiwalne (rodzaj akt, numer i miejsce przechowywania)

22. Bibliografia  
Katalog zabytków sztuki, t.V, z.22, s.5,6

23. Źródła ikonograficzne i fotograficzne (rodzaj, miejsce przechowania, sygnatury)

24. Uwagi różne  
sprawdzone karty do wyposażenia w 1983 r.

25. Wypełnia za zespół  
mgr W.Panek  
08.1983

26. Sprawdził

wkładka z fotografiami.



1. Miejscowość

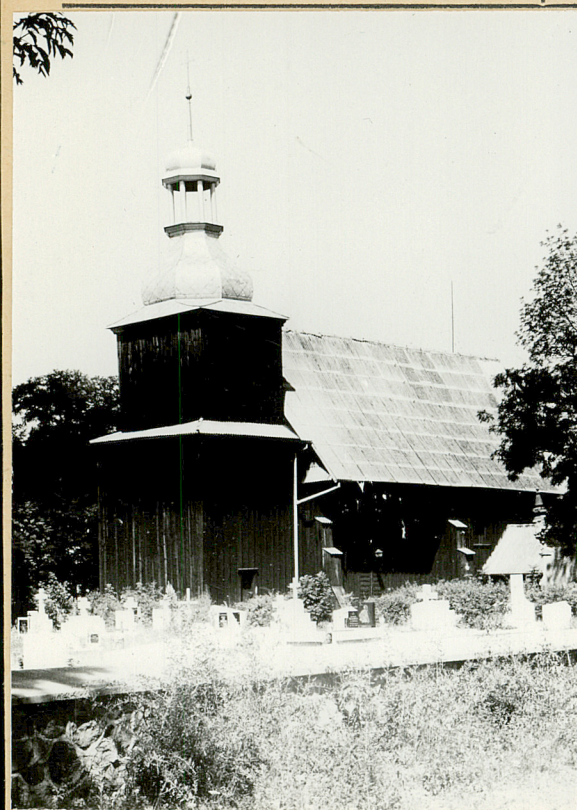
GRABOSZEWO

2. Obiekt (nazwa jak w karcie)

Kościół paraf.p.w.św.MAŁGORZATY

3. Zawartość wkładki (nazwa obiektu lub materiału uzupełniającego)

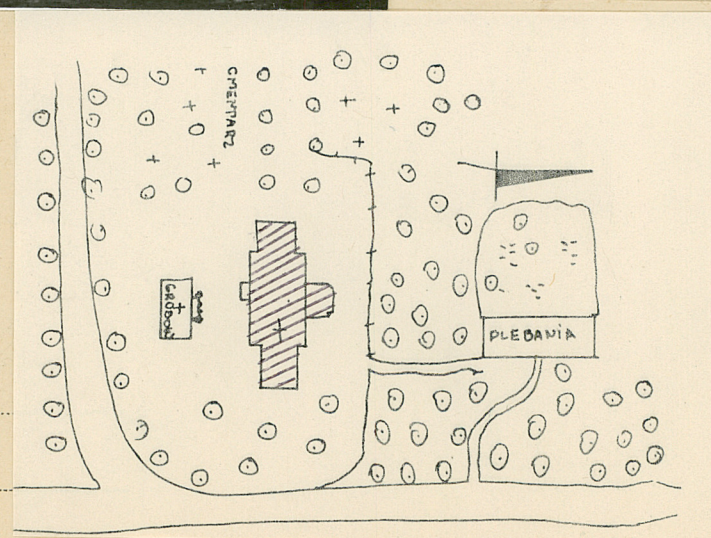
FOTOGRAFIE



Wkładkę założył: 08.1983 Panek

(imię, nazwisko, data)

Miejsce przechowywania negatywów: WKZ



Wzór ODZ 1978 r.



