

OŚRODEK DOKUMENTACJI  
ZABYTKÓW W WARSZAWIE

KARTA EWIDENCYJNA ZABYTKÓW  
ARCHITEKTURY I BUDOWNICTWA

A B C D E F G H I J K L M N O P R S T U V X Y Z

Nr

15154

WZEL KOPOLSKIE

1. Obiekt

W ZESPOLE FOLWARCZNYM: S P I C H L E R Z /4/  
STAJNIA

2. Czas powstania

pocz.XX w.

3. Miejscowość

C H W A Ł K O W I C E

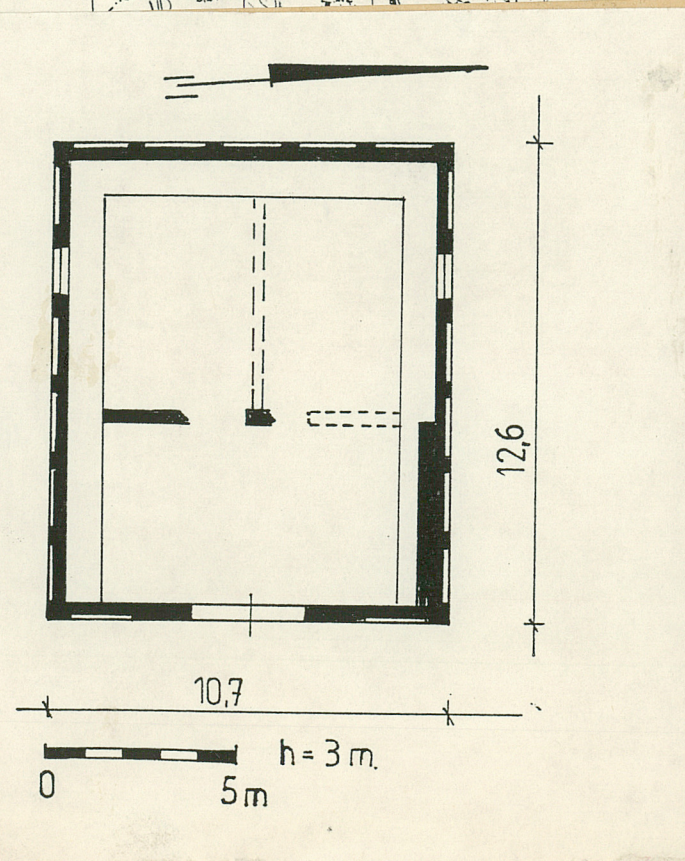
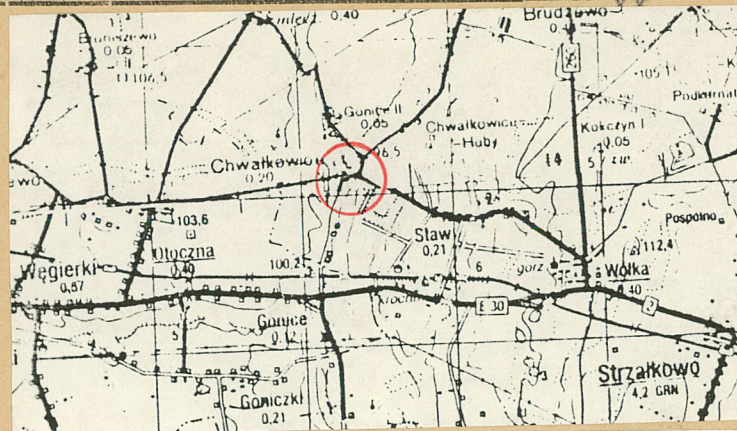
11. Zdjęcia, rzut, przekrój, sytuacja, orientacja



1.



2.



4. Adres

62 - 421 Wólka

nr hipoteczny

5. Przynależność administracyjna

województwo **konińskie**

gmina **Strzałkowo**

6. Poprzednie nazwy miejscowości

**WALKOWITZ**

7. Przynależność administracyjna

przed 1 VI 1975

województwo **poznańskie**

powiat **Słupca**

8. Właściciel i jego adres

**Kombinat PGR Strzałkowo**  
**Zakład Rolny PGR Wólka**

9. Użytkownik i jego adres

**jw.**

10. Rejestr zabytków

Nr **528/268** data **30.12.1996**



Budynek został zbudowany prawdopodobnie na pocz. XX w. kiedy właścicielem majątku był Stanisław Mikulski lub jego syn - Zbigniew / od 1910 roku /.

Budynek użytkowany był jako spichlerz. Po 1945 roku, kiedy majątek przeszedł na własność państwa i/jego ob. w/ jest ob. własnością PGR Wólka przez dłuższy okres użytkowany był jako stajnia.

Obecnie niezagospodarowany - w trakcie remontu.

### I. SYTUACJA:

Budynek usytuowany jest w centralnej części dziedzińca gospodarczego, bliżej południowo- zachodniego naroża podwórza gospodarczego.

### 2. MATERIAŁ I KONSTRUKCJA:

Budynek posadowiony na niskiej podmurówce. Ściany:murowane z cegły ceramicznej na zaprawie wapiennej, watek krzyżowy. Pokrycie dachu: blacha.

Wieżba dychowa: drewniana typu wieszarowego. Wieszaki /po dwa z każdej strony/ zawieszono zamocowane na cięgnach stalowych zaopatrzone w śrubę rzymską. Cięgna zakotwione są w ścianach. U góry w połowie głowicy słupa / wieszara/ zaczepione są kleszcze, z kolei na tych kleszczach zaczepione są następne /prostopadłe do nich/ kleszcze ujmujące naprzeciwległe krokwie. Posadzka: fragm. pozostałości posadzki brukowej, pozostała część podłoża to ubita ziemia. Otwory okienne: o wykroju prostokąta leżącego zamknięte odcinkowo. Okna nowe-drewniane, trójkątne trójdzielne, krosnowe, uchylne kwatery. Otwór drzwiowy:obecnie zmniejszony otwór, zamurowany w górnej części, o wykroju prostokąta stojącego zamkniętego prosto, pierwotnie zapewne odcinkowo. Wrota wjazdowe nowe, drewniane dwuskrzydłowe o konstrukcji deskowej.

### 3. RZUT:

Budynek założony na planie nieznacznie wydłużonego prostokąta/prawie na kwadratowym rzucie/ z wjazdem od strony wschodniej ściany.

### 4. BRYŁA:

Zwarta, parterowa, niepodpiwniczona nakryta dachem czterospadowym z wywietrznikiem u szczytu opracowanym w formie niewielkiej wieżyczki nakrytej czterospadowym daszkiem.



<p>14. Kubatura</p> <p>ok. 500 m<sup>3</sup></p>	<p>15. Powierzchnia użytkowa</p> <p>ok. 120 m<sup>2</sup></p>	<p>16. Przeznaczenie pierwotne</p> <p>SPICHLERZ</p>	<p>17. Użytkowanie obecne</p> <p>STAJNIA-OB. remontowana</p>
<p>18. Prace budowlane i konserwatorskie, ich przebieg i dokumentacja</p> <p>Budynek znajduje się aktualnie w remoncie. Zmieniono już m.in. poszycie dachu na blachę oraz wymieniono okna drewniane.</p>		<p>19. Stan zachowania (fundamenty, ściany zewnętrzne, ściany wewnętrzne, sklepienia, stropy, konstrukcje dachowe, pokrycie dachu, wyposażenie i instalacje)</p> <p>Mimo pokrycia dachu blachą pozostała część konstrukcji dachowej jest znacznie uszkodzona i zużyta. Podobnie znaczne ubytki w tynku ścian od wewnątrz budynku. Zniszczona posadzka.</p> <p>20. Najpilniejsze postulaty konserwatorskie</p> <p>Budynek pod względem architektonicznym jest dość interesujący zwłaszcza brak k jest na terenie gminy podobnych budynków będącymi spichlerzami. W związku z tym wskazane byłoby w miarę możliwości odtworzyć dawny wystrój poszczególnych elementów architekt. oraz <u>wpisać w rejestr zabytków.</u></p>	



21. Akta archiwalne (rodzaj akt, numer i miejsce przechowywania)

22. Bibliografia

23. Źródła ikonograficzne i fotograficzne (rodzaj, miejsce przechowywania, sygnatury)

24. Uwagi różne

25. Opracował

tekst

**Michał Kondella, sierpień 1991**

imię, nazwisko, data, podpis

plany, rysunki

**jw.**

imię, nazwisko, data, podpis

zdjęcia fotogr.

**jw.**

imię, nazwisko, data, podpis

miejsce przechowywania negatywów

**M.N.R SZRENIWA**

KARTA PO WYPEŁNIENIU PODLEGA OCHRONIE NA PODSTAWIE PRZEPISÓW PRAWA AUTORSKIEGO!

26. Adnotacje o inspekcjach, informacje o zmianach (daty, imiona i nazwiska wypełniających)

27. Załączniki

**2 wkładki**



1. Miejscowość	2. Obiekt (nazwa jak w karcie)	3. Zawartość wkładki (nazwa obiektu lub materiału uzupełniającego)
G H W A Ł K O W I C E	SPICHLERZ-OB.STAJNIA/4/	ciąg dalszy opisu, plan sytuacyjny

## 5. ELEWACJE:

W dolnej części ceglane wzmocnione na narożach kamieniami polnymi: w górnej części ozdobione szeregiem zamkniętych odcinkowo płycin rozdzielonych tynkowanymi pasami muru opracowanymi w formie pilastrów.

Elewacje dłuższe- północna i południowa: analogiczne posiadają po sześć płycin z jednym otworem okiennym zamkniętym odcinkowo znajdujący się w jednej z płycin. Elewacja zachodnia: pięciopłycinowa. Elewacja wschodnia: na osi środkowej znajduje się brama wjazdowa /ob.otwór drzwiowy zmniejszony, zamurowana g.część otworu/.

## 6. WNETRZE:

Jednoprzestrzenne z wydzielonymi do niedawna boksami i żłobami dla koni /ob.skute/, po bokach budynku oraz w jego centralno-północnej części.

7. WYPOSAŻENIE: pozostałości żłobów murewanych zachowały się przy północno-wsch. narożu budynku.

8. INSTALACJE: odgromowa.

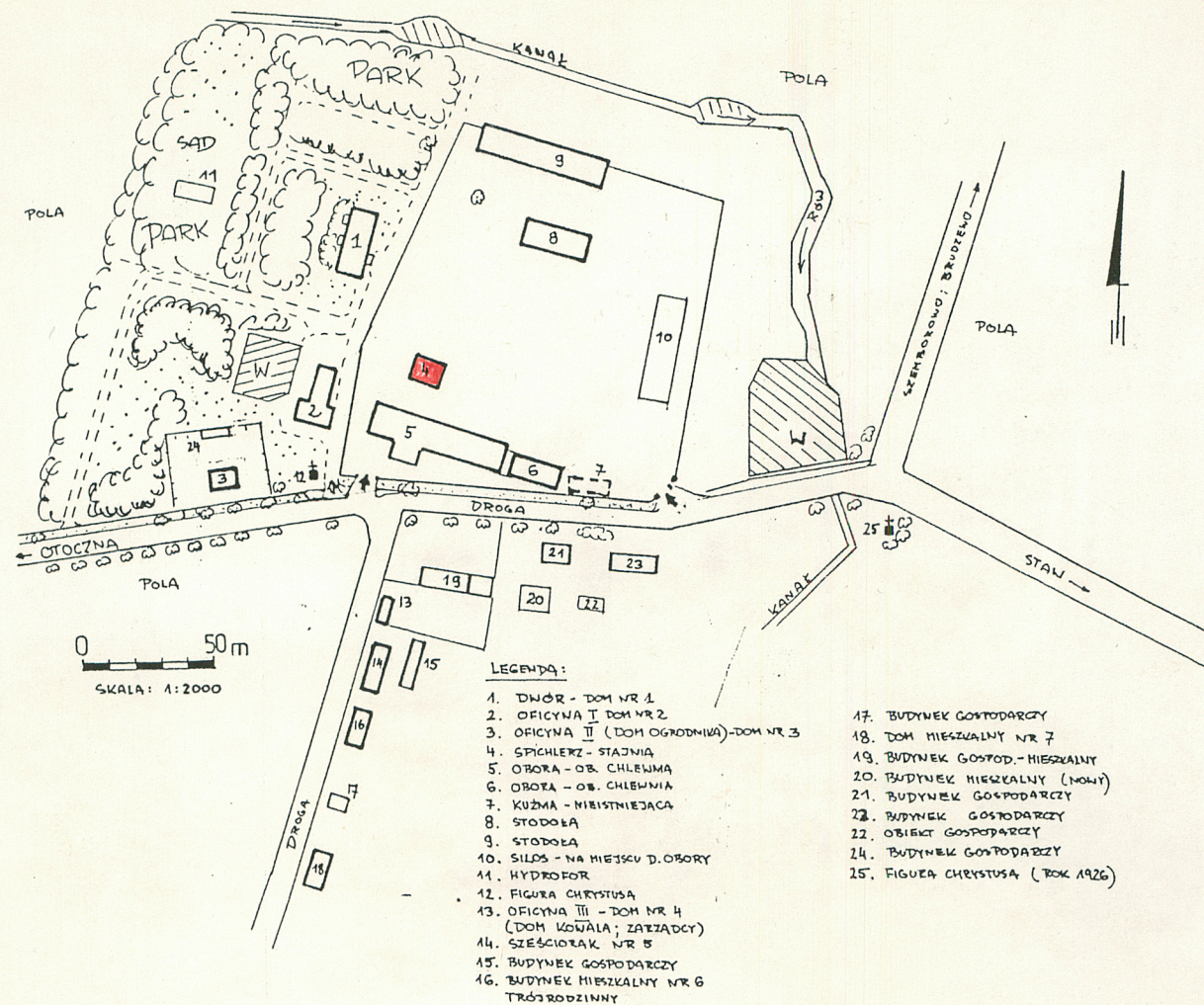


3.

Wkładkę założył: Michał Kondella, 1991  
(imię, nazwisko, data)

Miejsce przechowywania negatywów: M.N.R. SZRENIAWA







1. Miejscowość

C H W A Ł K O W I C E

2. Obiekt (nazwa jak w karcie)

SPICHLERZ-STAJNIA /4/

3. Zawartość wkładki (nazwa obiektu lub materiału uzupełniającego)

zdjęcia, spis materiału fotograficznego

## SPIS ZDJEC :

- Fot.1 Widok ogólny od strony elewacji północno-zach.  
Fot.2 Widok od strony elewacji wschodnio-południowej.  
Fot.3 Otwór okienny - elewacja południowa.  
Fot.4 Fragment wnętrza budynku.  
Fot.5 Fragment wnętrza budynku - północno-wschodnie  
naroże /pozostałe fragm.żłobu murowanego/  
Fot.6 Wieżba dachowa.



5.



4.



6.

Wkładkę założył: Michał Kondella, 1991  
(imię, nazwisko, data)

Miejsce przechowywania negatywów: M.N.R SZRENIAWA