

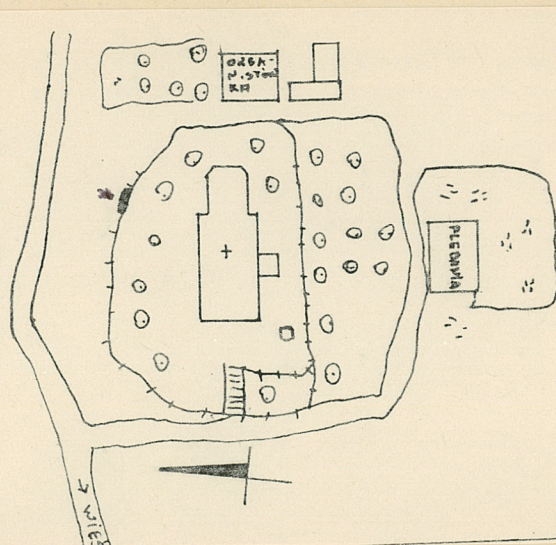
1. Obiekt MUR PRZY KOSCIELE PARAF.p.w.św.MARII MAGDALENY

2. Czas powstania
I poł. XIX w.,
XIX/XX w.

3. Miejscowość
BRUDZEWO

1843/3

11. Zdjęcia, plan sytuacyjny, rzuty



4. Adres
Brudzewo, kościół paraf.

nr hipoteczny

5. Przynależność administracyjna

województwo konin'skie

gmina Strzałkowo

6. Poprzednie nazwy miejscowości

7. Przynależność administracyjna
przed 1.VI.1975 r.

województwo po znańskie

powiat Słupca.

8. Właściciel i jego adres
Parafia Brudzewo, nr.8

9. Użytkownik i jego adres

J. W.

10. Rejestr zabytków

Nr 44/763 data 13.11.1969

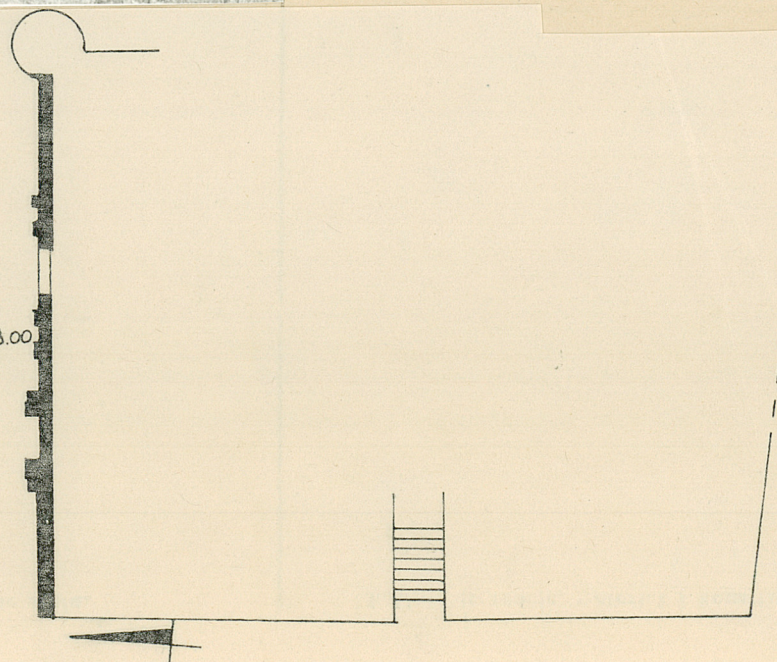
 $h = 3.00$

Panek

autor zdjęć
data wykonania

data wykonania
miejsce przechowywania negatywów
WKZ

15. Упомянутой ризы не описано.



zelo' izni' p:ni'a' cion'ale' q'qo' tuč:ilac' m' bozaxonič' iuzn'a'ale)

12. Autorzy, historia obiektu, określenie stylu.
Mur~~u~~ zbudowany zapewne ok.1826 r.
Ok.przed.XIX/XX w. uzupełniany.

13. Opis (sytuacja, materiał i konstrukcja, rzut, bryła, elewacje, dach, wnętrze, wyposażenie, instalacje)
Mur otacza kościół paraf.pw.Sw.Marii Magdaleny,usytuowany n a pn.skraju wsi
na niewielkim wzniesieniu.

Materiał: mur ceglany od str.pn.,z uzupełnieniami z kamienia polnego.Od str.
zach.zasadniczo z kamienia polnego z murowanymi schodami na osi wejścia.Od
str.pn-wsch.grobowce murowane z cegły z żelaznymi drzwiami.

Plan:zarys muru zbliżony do litery L,otaczający nieregularne wzgórze od pn.
i zach.Od str.pn.szkarpy ujmujące krypty grobowe.

Bryła:muru o wysokości ok.2 z oszkarpowaniem od pn.,nieco niższy od zach.
Od str.pn.krypty~~z~~ z odcinkowym wejściem.Od str.pn-wsch.filar z arkadkami w
gzymsie wieńczącym.

Elewacja pn.,z wejściem odcinkowym do krypty,dzielona lizenami i gzymsami,
z odcinkowym zwieńczeniem.Od str.zach.płycina odcinkowa,w polu wydzielonym
lizenami.Od str.wsch.czworoboczny filar z iryzem arkadkowym.Od str.zach.
trzy szkarpy.W elewacji zach.mur bez elementów architektonicznych,z jedno-
biegowymi schodami na osi wejścia.

Wyposażenie:

Wnętrze:krypta niedostępna

14. Kubatura	15. Powierzchnia użytkowa	16. Przeznaczenie pierwotne mur otaczający kościół	17. Użytkowanie obecne mur
18. Prace budowlane i konserwatorskie, ich przebieg i dokumentacja		19. Stan zachowania (fundamenty, ściany zewnętrzne ściany, wewnętrzne, sklepienia, stropy, konstrukcje dachowe, pokrycia dachu, wyposażenie i instalacje) Ubytki konstrukcji muru od str.zachm	
20. Najpilniejsze postulaty konserwatorskie Konieczność zabazpieczenia muru od zach.przed dalszym osuwaniem się.			

21. Akta archiwalne (rodzaj akt, numer i miejsce przechowywania)	22. Bibliografia	
15. Wykresy i plany	16. Przekroje i przekształcenia	17. Pomiarach i obliczeniach
18. Stan zachowania i innych danych (np. odciski, zdjęcia, rysunki, itp.)	19. Prace budowlane i konserwatorskie i ich przebieg i dokumentacja	
23. Źródła ikonograficzne i fotograficzne (rodzaj, miejsce przechowania, sygnatury)	24. Uwagi różne	
	25. Wypełnił za zespół mgr W. Panek Imię i nazwisko data 08.1983	
	26. Sprawdził Imię i nazwisko data	
	27. Załączniki wkładka z fotografiami.	

1. Miejscowość

BRUDZEWO

2. Obiekt (nazwa jak w karcie)

MUR KOSCIELNY

3. Zawartość wkładki (nazwa obiektu lub materiału uzupełniającego)

FOTOGRAFIE



08.1983 Panek

Wkładkę założył:
(imię, nazwisko, data)

Miejsce przechowywania negatywów: WKZ