

1. Obiekt zabytkowy

Kościół par. św. Anny

2. Miejscowość

Yaktorowo

gm. Szamocin

3. Wiek

XIX

4. Styl w typie
bud. wiejsko.5. Kubatura m³

1.260

6. Powierzchnia w m²

a) zabytkowa:

b) użytkowa:

125

20. Przynależność administracyjna

a) województwo

polskie

b) powiat

Chodzież

c) gmina

Sępólno

7. Materiał
budowlanyprzed
zniszczeniempo
odbudowie

11. Ilość budynków

1

14. Grunty należące
do zabytku:

ha

a) ściany

cegła
drewno

-

b) sklepienia

-

-

c) stropy

drewno

-

d) wiązania dachu

drewno

-

e) krycie dachu

dachówka

-

12. Ilość kondygnacji

-

13. Użytkowanie wnętrza
według ilości:

a) izb mieszkalnych

b) innych pomieszczeń

c) piwnic

a) ogrody stylowe

-

b) sady i grunty uprawne

-

c) lasy

-

d) wody

-

e) inne

-

21. Stacja

nazwa stacji

odległość od
stacji w km

a) kolejowa

-

-

(b) autobusowa

Yaktorowo

4

22. Właściciel i jego adres

Paraf. Kościół rzymsko-katolicki.
Yaktoszewo.

23. Użytkownik i jego adres

jw.

24. Inwestor i jego adres

-

8. Wyposażenie architektoniczne

brak.

15. Przeznaczenie pierwotne budynku

kościół parafialny

16. Użytkowanie w latach ubiegłych

jw.

17. Użytkowanie obecne

jw.

18. Nadaje się do użycia na

jw.

9. Autorzy i data budowy i przebudowy

Zakończony po 1288 r. wymieniony w 1364 r.
Wszystkie ponownie w latach:
1763 - 1776.

Odnawiany w 1904 r.

19. Data, rodzaj i stopień zniszczeń i odbudowy

Data

O P I S

znisz-
czenia
%odbu-
dowa
%

VIII. 1939 r.

nieuszkodzony

-

XI. 1939 r.

jw.

-

XII. 1945 r.

jw.

-

VIII. 1959 r.

stan dobry

2

1959-1961 r.

odnowienie wnętrza

25. Rejestr zabytku nr A-231-1265
rok 30.09.1961 miejsce przechowywania

26. Nazwa księgi hipotecznej

Ks. r.

27. Numer
hipoteczny

28. Akta

29. Fotografie

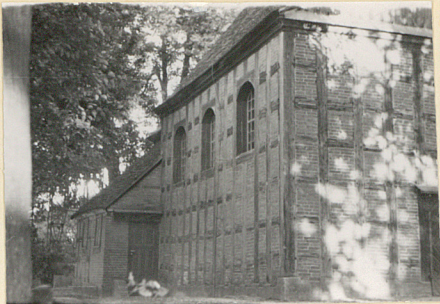
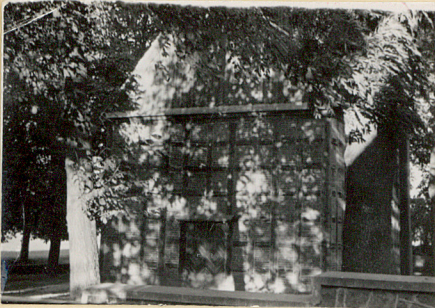
W.K.F.

30. Inwentaryzacja pomiarowa

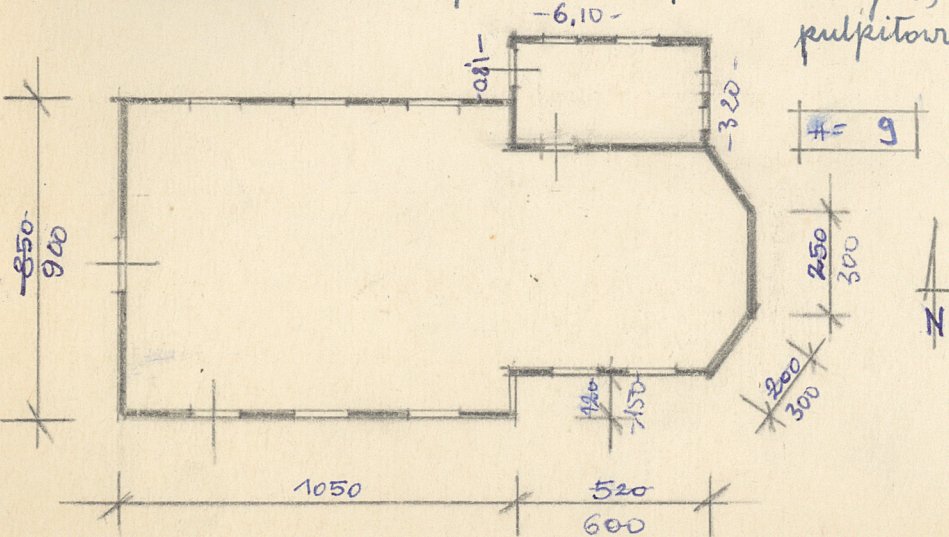
10. Udostępnienie

codziennie

31. Szkic sytuacyjny, plan schematyczny, uwagi opisowe, fotografia



Kościół parafialny, orientowany,
konstrukcji ryglowej, na podmurówce
ceglanej. Szczyt i wieża drewniane.
Szalowy. Na planie prostokąta,
z wydłużonym węższym od nawy
prezbiterium zamkniętym trójbocznie
wewnętrznie kryte stropem.
Nad zach. szczytem nawy wieża
konstrukcji słupowej, szalowana,
z kółmem i latarnią krytą gontem.
Dachy dwuspadowe, nad zakrystią
pulpitowy.



32. Przebieg prac konserwatorskich

rok	Wyszczególnienie prac	Koszt tys. zł

34. Koszty w tys. zł	przewidywane	rzeczywiste

34. Inspekcje

35. Uwagi różne

36. Wypełnił dnia 11 Wrzes. 1959
mgr Henryk Kondziela

37. Sprawdził dnia 16 VII 1967
Michalina Kwieczala