

1. Obiekt zabytkowy

DOM- ul. św. WITA NR 5 No. 11 133 KOPC 2. Miejscowość SHIGIEL II MIASTO

3. Wiek XIX		4. Styl Klasycyzm		5. Kubatura m³ 800		6. Powierzchnia w m² a) zabytkowa: 260 b) użytkowa: 260		20. Przynależność administracyjna a) województwo Poznań b) powiat Kościan c) gmina	
7. Materiał budowlany		przed zniszczeniem		po odbudowie		11. Ilość budynków 1		14. Grunty należące do zabytku: ha	
a) ściany		cegła				12. Ilość kondygnacji 1		a) ogrody stylowe	
b) sklepienia		-				13. Użytkowanie wnętrza według ilości:		b) sady i grunty uprawne	
c) stropy		drewno				a) izb mieszkalnych ok. 10		c) lasy	
d) wiązania dachu		--				b) innych pomieszczeń		d) wody	
e) krycie dachu		dachówka				c) piwnic 1		e) inne	

8. Wyposażenie architektoniczne

brak
drewniane drzwi - 1 par. XIX.

9. Autorzy i data budowy i przebudowy

1 par. XIX.

10. Udostępnienie

dostępny

15. Przeznaczenie pierwotne budynku mieszkalne			
16. Użytkowanie w latach ubiegłych --			
17. Użytkowanie obecne --			
18. Nadaje się do użycia na cele --			
19. Data, rodzaj i stopień zniszczeń i odbudowy			
Data	OPIS	znisz- czenia %	odbu- dowa %
VIII. 1939 r.	niezniszczony		
XI. 1939 r.	--		
XII. 1945 r.	--		
1959	zniszczony	25	

23. Użytkownik i jego adres

24. Inwestor i jego adres

25. Rejestr zabytku nr rok miejsce przechowywania

26. Nazwa księgi hipotecznej 27. Numer hipoteczny

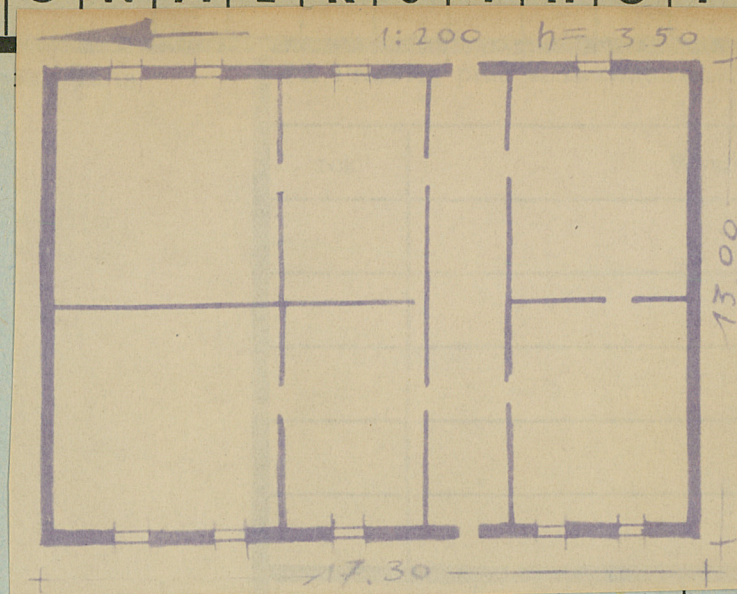
28. Akta brak

29. Fotografie Woj. Kons. Zab. - Poznań

30. Inwentaryzacja pomiarowa

brak

31. Szkic sytuacyjny, plan schematyczny, uwagi opisowe,



zestawienie prac

Koszt
tys. zł

Opis obiektu:

Wolnostojący. Namiotnikowy. Mury z cegły, po-
tykowane. Założony na planie prostokąta,
zwrócony kalenierz do ulicy. Parterowy. Fa-
sada główna zielonociowa, barwa domowa-
na. Otwór wejściowy na osi. Dach dwuspado-
wy z ociekami i metelkami.

Bibliografia:



34. Inspekcje

36. Wypełnił dnia V. 1959

R. Juran

37. Sprawdził dnia

11. 1967 Brunon Cynalewski

KARTA TECHNICZNA

zabytku architektury lub budownictwa

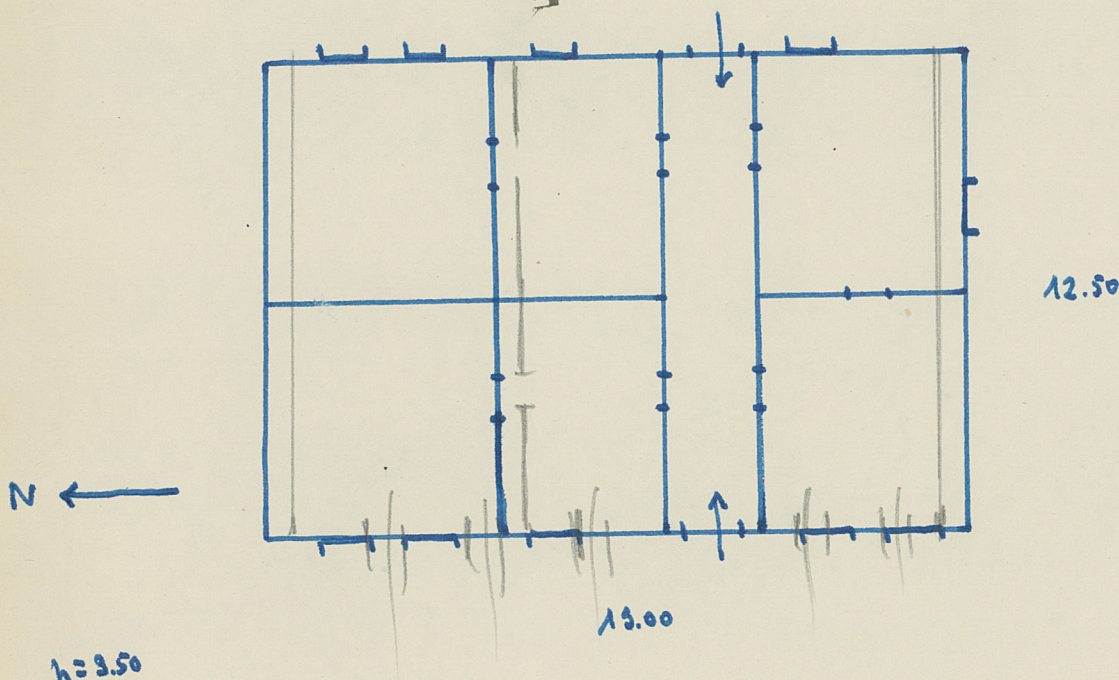
Miejscowość . . . Śmigiel . . . województwo . . . Poznań . . .

powiat . . . Kościan . . .

Nazwa zabytku . . . Dom - vl. św. Wita nr 5 . . . ewent. bliższy adres . . .

Szkic rzutu budynku:

skala: . . . 1:200 . . .



Informacje techniczne:

a/ części budowli	%%	zniszc.	b/ instalacje	%%	zniszc.
fundamenty	15	5.05	wodociągowa	15	
ściany zewn.	25	20 -	kanalizacja	15	
ściany wewn.	25	2.56	elektryczność	15	
sklepienia	-		gaz	15	
stropy	30	13.50			
konstrukcja dachowa	30	6 -			
pokrycie dachu	15	3.30			
stolarka otworów zewn.	15	9.15			

28. 59.50 x 800 = 48.000 - data wypełnienia
 podpis wykonawcy